

CÉLULAS DE CARGA

PROFESSIONAL MEASURING



SAUTER Pictograma



Programa de ajuste CAL

Para el ajuste de la precisión. Se precisa de una pesa de ajuste externa



Bloque de calibración

Estándar para el ajuste o corrección del instrumento de medición



Función Peak-Hold

Registro del valor máximo dentro de un proceso de medición



Modo escaneo

Registro y visualización en la pantalla continuo de datos de medición



Push and Pull

El instrumento de medición puede registrar fuerzas de tracción y de compresión



Medición de longitud

Registra las dimensiones geométricas de un objeto de ensayo o la longitud de movimiento de un proceso de verificación



Función enfoque

Aumenta la precisión de la medición de un instrumento dentro de un rango de medición determinado



Memoria interna

Para que se guarden de forma segura los valores de medición en la memoria del aparato



Interfaz de datos RS-232

Para conectar medidor a una impresora, ordenador o red



Profibus

Para la transmisión de datos, por ejemplo, entre balanzas, células de medición, controladores y dispositivos periféricos a grandes distancias. Adecuado para una transmisión de datos segura, rápida y tolerante a fallos. Menos susceptible a las interferencias magnéticas



Profinet

Permite un intercambio de datos eficiente entre los dispositivos periféricos descentralizados (balanzas, células de medición, instrumentos de medición, etc.) y una unidad de control (controlador). Especialmente ventajoso cuando se intercambian valores medidos complejos, información sobre dispositivos, diagnósticos y procesos. Potencial de ahorro gracias a la reducción de los tiempos de puesta en marcha y a la posibilidad de integración de los dispositivos



Interfaz de datos USB

Para conectar en el medidor a una impresora, ordenador u otro periférico



Interfaz de datos Bluetooth*

Para la transferencia de datos de la balanza/ un dispositivo de medición a una impresora, ordenador u otros periféricos



Interfaz de datos WIFI

Para la transferencia de datos de la balanza/ un dispositivo de medición a una impresora, ordenador u otros periféricos



Interfaz de datos infrarrojo

Para conectar un dispositivo de medición a una impresora, ordenador u otro periférico



Salidas de control (Optoacoplador, E/S digitales)

Para conectar relés, lámparas de señales, válvulas, etc



Interfaz analógica

Para la conexión de un aparato periférico adecuado para el procesamiento de los valores de medición analógicos



Salida analógica

Para la salida de una señal eléctrica en función de la carga (por ejemplo, tensión 0 V - 10 V o corriente 4 mA - 20 mA)



Estadística

El aparato calcula, a partir de los valores de medición almacenados, los datos estadísticos como el valor medio, la desviación estándar etc.



Software para el ordenador

Para traspasar los valores de medición del aparato a un ordenador



Impresora

Puede conectarse una impresora al aparato para imprimir los datos de medición



Interfaz de red

Para la conexión de la balanza/ un dispositivo de medición a una red Ethernet



KERN Communication Protocol (KCP)

El protocolo de comunicación de KERN es un conjunto de comandos de interfaz estandarizados para las balanzas de KERN y otros instrumentos que permite activar y controlar todos los parámetros relevantes del aparato. Gracias a este protocolo, los dispositivos de KERN con KCP se pueden integrar con facilidad en ordenadores, controladores industriales y otros sistemas digitales.



Protocolización GLP/ISO

De valores de medición con fecha, hora y número de serie. Únicamente con impresoras SAUTER



Unidad de medida

Conmutables mediante p. ej. unidades no métricas. Para más detalles véase Internet



Medir con rango de tolerancia (función de valor límite)

El valor límite superior e inferior son programables. Una señal óptica y acústica acompañan el ciclo de medición, véase el modelo correspondiente



Protección antipolvo y salpicaduras IPxx

En el pictograma se indica el tipo de protección, cf. DIN EN 60529:2000-09, IEC 60529:1989 +A1:1999+A2:2013



ZERO

Restablecer la pantalla a "0"



Alimentación con pilas

Preparada para funcionamiento con pilas. El tipo de pila se indica en cada aparato



Alimentación con acumulador interno

Juego de acumulador recargable



Fuente de alimentación de enchufe

230 V/50Hz. De serie estándar en UE. También disponible en estándar GB, AUS o US bajo pedido



Fuente de alimentación integrada

Integrado, 230V/50Hz in UE. 230 V/50Hz estándar en UE. Otros estándares p. ej. GB, AUS o US a petición



Accionamiento motorizado

El movimiento mecánico se realiza mediante un motor eléctrico



Accionamiento motorizado

El movimiento mecánico se realiza mediante un accionamiento motor paso a paso (stepper)



Fast-Move

Puede registrarse toda la longitud del recorrido mediante un único movimiento de la palanca



Evaluación de la conformidad

Artículos con homologación para la construcción de sistemas legales para el comercio



Calibración DAKkS

En el pictograma se indica la duración de la calibración DAKkS en días hábiles



Calibración de fábrica

La duración de la calibración de fábrica se indica en días hábiles en el pictograma



Envío de paquetes

En el pictograma se indica la duración de la puesta a disposición interna del producto en días



Envío de paletas

En el pictograma se indica la duración de la puesta a disposición interna del producto en días

SAUTER Modelos A - Z

| | |
|---------------------------|---------|
| 281/285 | 9 |
| 283 | 10 |
| 287/289 | 8 |
| AE 500 | 43 |
| AFH FAST | 45 |
| AFH FD/AFH LD | 46 |
| AFI 2.0 | 47 |
| CB | 104 |
| CD | 102 |
| CE HSx | 96 |
| CE WT | 97 |
| CJ | 108 |
| CK | 102 |
| CO | 107 |
| CP | 100-101 |
| CR | 103 |
| CT | 105 |
| CS | 106-107 |
| CW | 112-114 |
| DA | 51 |
| DB | 52 |
| DC Y1 · DC Y2 | 99 |
| FA | 11 |
| FC | 13 |
| FC 1K-BT | 23 |
| FG | 22 |
| FH-M | 15 |
| FH-S | 14 |
| FK | 12 |
| FL-M | 17 |
| FL-S | 16 |
| FS | 18-19 |
| FS Set <small>NEW</small> | 20-21 |
| HB | 72 |
| HD | 73 |
| HE (neu) | 70 |
| HK-D/-DB | 76 |
| HMM/-NP | 77 |
| HMO | 79 |
| HN-D | 78 |
| HO | 82-83 |
| JCS <small>NEW</small> | 92-93 |
| JCT <small>NEW</small> | 58 |
| JIT <small>NEW</small> | 90 |
| LB | 49 |
| S71 | 28-29 |
| SD-M | 38 |
| SO | 85 |
| SP | 86 |
| SU | 87 |
| SW | 88-89 |
| TB | 54 |
| TB-US | 62 |
| TC | 55 |
| TD-US | 63 |
| TE | 56 |
| TF/TG | 57 |
| THM-N | 30 |
| TI | 74 |
| TI-HE <small>NEW</small> | 71 |
| TN-EE | 66 |
| TN-GOLD | 64 |
| TN-US | 67 |
| TO-EE | 68 |
| TU-US | 67 |
| TVL/-E/-O/XLS | 26 |
| TVL-XS | 25 |
| TVM-N/-NL/-LB | 34-35 |
| TVO | 31 |
| TVO-S/-LD | 32-33 |
| TVP/-L | 27 |
| TVS/-LD | 36-37 |
| YKV | 95 |

SAUTER Asesores de clientes

Si tiene alguna duda sobre nuestros productos y servicios, estaremos encantados de asesorarle:

Especialista Tecnología de medición

ES, PT, Centro- y Sudamérica



Irmgard Russo
Tel. +49 7433 9933-208
info.sauter@kern-sohn.com



Jesús Martínez
Tel. +49 7433 9933-209
Mobil +49 151 46143229
jesus.martinez@kern-sohn.com

Especialista Tecnología de medición

América del Norte, África, Asia, Oceanía, TR



Helga Biselli
Tel. +49 7433 9933-188
info.sauter@kern-sohn.com



Corinna Matthes
Tel. +49 7433 9933-215
Mobil +49 151 44568364
corinna.matthes@kern-sohn.com

Especialista Tecnología de medición



Ralf Gutbrod
Tel. +49 7433 9933-306
info.sauter@kern-sohn.com

Especialista Tecnología de medición



Andreas Vossler
Tel. +49 7433 9933-243
info.sauter@kern-sohn.com

SAUTER Hotlines

¿Tiene preguntas técnicas sobre nuestros productos?
Aquí encontrará ayuda rápidamente: **+49 7433 9933- ...**



Línea directa de servicio

→ 199

para preguntas técnicas generales sobre su producto SAUTER

Instrumentos de medición SAUTER

→ 555

para todas las preguntas técnicas sobre los instrumentos de medición SAUTER, bancos de prueba, accesorios de medición de fuerza (abrazaderas, etc.), software SAUTER

Balanzas industriales

→ 333

para todas las preguntas técnicas relacionadas con las balanzas básicas (laboratorio e industria), balanzas de bolsillo, balanzas de colegio, balanzas de mesa, balanzas para cálculo de precios, balanzas de plataforma, balanzas cuentapiezas, sistemas de contaje, básculas de suelo, transpaletas pesadoras, balanzas de grúa

Soluciones para la Industria 4.0

→ 200

para todas las cuestiones técnicas relacionadas con el enclavamiento de la última tecnología de información y comunicación con nuestras balanzas, células de medición y dispositivos de medición, así como para preguntas sobre el software SAUTER



Consejo

Los sensores analógicos de par son compatibles con el indicador (módulo de carril) SAUTER CE HSx

DC Y1 Sensor de par estático de acero de aleación

Datos técnicos

- Alta precisión (error combinado 0,5 % F.S.)
- Conforme a RoHS
- Adecuado para monitoreo o medición de pares estáticos, probar llaves de par manuales o para transmitir pares de carga estática
- Valor característico nominal: 1.0~1.5 mV/V, dependiendo de la carga nominal
- Voltaje de suministro máximo 10 V DC
- Conexión de 4 conductores
- Montaje simple y rápido
- Alta rigidez torsional
- Otros diseños y cargas nominales a petición
- Longitud del cable aprox. 2 m

DC Y2 Sensor de par estático de acero de aleación

Datos técnicos

- Alta precisión (error combinado 0,3 % F.S.)
- Conforme a RoHS
- Protección frente al polvo y las salpicaduras IP65 (según EN 60529)
- Adecuado para monitoreo o medición de pares estáticos, probar llaves de par manuales o para transmitir pares de carga estática
- Valor característico nominal: 1,5 mV/V
- Voltaje de suministro máximo 15 V DC
- Conexión de 4 conductores
- Alta rigidez torsional
- Otros diseños y cargas nominales a petición
- Longitud del cable aprox. 2 m

ESTÁNDAR



ESTÁNDAR



OPCIÓN



| Modelo | Carga nominal | Precio sin IVA ex fábrica |
|---------------|---------------|---------------------------|
| | Nm | € |
| SAUTER | | |
| DC 5-Y1 | 5 | 290,- |
| DC 10-Y1 | 10 | 285,- |
| DC 20-Y1 | 20 | 285,- |
| DC 50-Y1 | 50 | 285,- |
| DC 100-Y1 | 100 | 285,- |
| DC 200-Y1 | 200 | 285,- |
| DC 500-Y1 | 500 | 360,- |

| Modelo | Carga nominal | Precio sin IVA ex fábrica |
|---------------|---------------|---------------------------|
| | Nm | € |
| SAUTER | | |
| DC 200M-Y2 | 0,2 | 490,- |
| DC 1-Y2 | 1 | 490,- |
| DC 10-Y2 | 10 | 490,- |
| DC 20-Y2 | 20 | 490,- |
| DC 50-Y2 | 50 | 490,- |

Consejo

Encontrará más detalles y la hoja de datos técnicos, así como una amplia gama de accesorios, en www.sauter.eu



CP P4 · CP Y4 Células de pesaje “single-point” de aluminio anodizado

Datos técnicos

- Conformidad CE y RoHS
- CP P4: Precisión según OIML R60 C3
- CP Y4: Precisión según OIML R60 C2
- Protección frente al polvo y las salpicaduras IP65 (según EN 60529)
- Aluminio, anodizado
- Adecuado para balanzas con cálculo de precio, balanzas de mesa o de plataforma, etc.
- Tamaño máximo de la plataforma de 200×200 mm
- Conexión de 4 conductores
- Valor característico nominal: 0,9 mV/V
- Longitud del cable aprox. 0,4 m

CP P1 · CP Y1 Células de pesaje “single-point” de aluminio anodizado

Datos técnicos

- CP P1: Precisión según OIML R60 C3
- CP Y1: Precisión según OIML R60 C2
- Conformidad CE y RoHS
- Protección frente al polvo y las salpicaduras IP65 (según EN 60529)
- Aluminio, anodizado
- Adecuado para balanzas con cálculo de precio, balanzas de mesa o de plataforma, etc.
- Tamaño máximo de la plataforma de 250×350 mm
- Conexión de 4 conductores
- Valor característico nominal: 2 mV/V
- Nota: Versión según OIML R60 C4 o C5 a petición

CP P3 Células de pesaje “single-point” de aluminio anodizado

Datos técnicos

- Precisión según OIML R60 C3
- Conformidad CE y RoHS
- Protección frente al polvo y las salpicaduras IP65 (según EN 60529)
- Adecuado para balanzas con cálculo de precio, balanzas de mesa o de plataforma, etc.
- Tamaño máximo de la plataforma de 350×400 mm
- Conexión de 4 conductores
- Valor característico nominal: 2 mV/V
- Longitud del cable aprox. 3 m
- Nota: Versión según OIML R60 C4 a petición

| ESTÁNDAR | OPCIÓN |
|----------|---------|
| IP 65 | 1 DAY |
| DAkkS | +3 DAYS |
| ISO | +4 DAYS |

| Modelo | Carga nominal | Precio sin IVA ex fábrica € |
|---------------|---------------|-----------------------------|
| SAUTER | kg | |
| CP 300-0P4 | 0,3 | 65,- |
| CP 600-0P4 | 0,6 | 65,- |

| Modelo | Carga nominal | Precio sin IVA ex fábrica € |
|-------------------|---------------|-----------------------------|
| SAUTER | kg | |
| Diseño ECO | | |
| CP 300-0Y4 | 0,3 | 55,- |
| CP 1500-0Y4 | 1,5 | 55,- |
| CP 3000-0Y4 | 3 | 55,- |

| ESTÁNDAR | OPCIÓN |
|----------|---------|
| IP 65 | 1 DAY |
| DAkkS | +3 DAYS |
| ISO | +4 DAYS |

| Modelo | Carga nominal | Longitud del cable m | Precio sin IVA ex fábrica € |
|---------------|---------------|----------------------|-----------------------------|
| SAUTER | kg | m | |
| CP 3-3P1 | 3 | 0,4 | 60,- |
| CP 3-2-3P1 | 3 | 2 | 74,- |
| CP 5-3P1 | 5 | 0,4 | 60,- |
| CP 6-3P1 | 6 | 0,4 | 60,- |
| CP 8-3P1 | 8 | 0,4 | 60,- |
| CP 10-3P1 | 10 | 0,4 | 60,- |
| CP 10-3-3P1 | 10 | 3 | 78,- |
| CP 15-3P1 | 15 | 0,4 | 60,- |
| CP 15-3-3P1 | 15 | 3 | 78,- |
| CP 20-3P1 | 20 | 0,4 | 60,- |
| CP 30-3P1 | 30 | 0,4 | 60,- |
| CP 35-3P1 | 35 | 0,4 | 60,- |
| CP 35-3-3P1 | 35 | 3 | 78,- |
| CP 40-3P1 | 40 | 0,4 | 60,- |
| CP 50-3P1 | 50 | 0,4 | 60,- |
| CP 50-2-3P1 | 50 | 2 | 74,- |

NEW Nuevo modelo

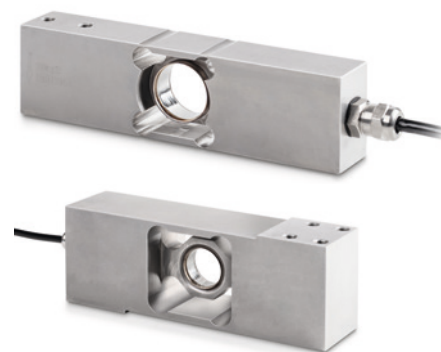
| Modelo | Carga nominal | Longitud del cable m | Precio sin IVA ex fábrica € |
|--|---------------|----------------------|-----------------------------|
| SAUTER | kg | m | |
| Diseño ECO (sin aprobación de tipo) | | | |
| CP 3-2Y1 | 3 | 0,4 | 33,- |
| CP 5-2Y1 | 5 | 0,4 | 33,- |
| CP 10-2Y1 | 10 | 0,4 | 33,- |
| CP 15-2Y1 | 15 | 0,4 | 33,- |
| CP 20-2Y1 | 20 | 0,4 | 33,- |
| CP 30-2Y1 | 30 | 0,4 | 33,- |

| ESTÁNDAR | OPCIÓN |
|----------|---------|
| IP 65 | 1 DAY |
| DAkkS | +3 DAYS |
| ISO | +4 DAYS |

| Modelo | Carga nominal | Precio sin IVA ex fábrica € |
|---------------|---------------|-----------------------------|
| SAUTER | kg | |
| CP 30-3P3 | 30 | 76,- |
| CP 40-3P3 | 40 | 76,- |
| CP 50-3P3 | 50 | 76,- |
| CP 75-3P3 | 75 | 76,- |
| CP 100-3P3 | 100 | 77,- |

Consejo

- Encontrará más detalles y la hoja de datos técnicos, así como una amplia gama de accesorios, en www.sauter.eu



CP P2 · CP P8 Células de pesaje “single-point” de aluminio

Datos técnicos

- Precisión según OIML R60 C3
- Conforme a RoHS
- Protección frente al polvo y las salpicaduras IP65 (según EN 60529)
- Aluminio, anodizado
- Adecuado para balanzas con cálculo de precio, balanzas de mesa etc.
- Tamaño máximo de la plataforma de 100–300 kg: 400×400 mm
- Tamaño máximo de la plataforma de 400–500 kg: 450×450 mm
- Valor característico nominal: 2 mV/V
- Longitud del cable CP P2: 2 m
Longitud del cable CP P8: 3 m
- Nota: Versión según OIML R60 C4 o C5 a petición

CP P7 Células de pesaje “single-point” de inoxidable

Datos técnicos

- Precisión según OIML R60 C3
- Conforme a RoHS
- Protección frente al polvo y las salpicaduras IP67 (según EN 60529)
- Inoxidable
- Campo de aplicación: mediciones de peso y de la fuerza de compresión bajo condiciones ambientales
- Apto para balanzas de mesa, balanzas con calculo de precio
- Tamaño máximo de la plataforma de 400×400 mm
- Conexión de 6 conductores
- Valor característico nominal: 2 mV/V
- Longitud del cable aprox. 1 m
- Nota: Versión según OIML R60 C4 a petición

CP P9 Células de pesaje “single-point” de acero inoxidable

Datos técnicos

- Precisión según OIML R60 C3
- Conforme a RoHS
- Protección frente al polvo y las salpicaduras IP68/IP69K (según EN 60529), soldado herméticamente
- Acero inoxidable
- Área de aplicación: Mediciones de peso y fuerza de compresión en condiciones ambientales extremas
- Apto para balanzas de plataforma, checkweigher (control de peso)
- Tamaño máximo de la plataforma de 10–50 kg: 400×400 mm
- Tamaño máximo de la plataforma de 100–500 kg: 800×800 mm
- Conexión de 4 conductores (10–50 kg)
- Conexión de 6 conductores (100–500 kg)
- Valor característico nominal: 2 mV/V
- Longitud del cable aprox. 3 m
- Nota: Versión según OIML R60 C4 o C5 a petición



| Modelo | Carga nominal | Precio sin IVA ex fábrica |
|------------|---------------|---------------------------|
| SAUTER | kg | € |
| CP 100-3P2 | 100 | 81,- |
| CP 150-3P2 | 150 | 81,- |
| CP 200-3P2 | 200 | 81,- |
| CP 300-3P2 | 300 | 81,- |
| CP 400-3P2 | 400 | 81,- |
| CP 500-3P2 | 500 | 81,- |
| CP 50-3P8 | 50 | 123,- |
| CP 100-3P8 | 100 | 123,- |
| CP 150-3P8 | 150 | 123,- |
| CP 200-3P8 | 200 | 123,- |
| CP 250-3P8 | 250 | 123,- |
| CP 300-3P8 | 300 | 123,- |
| CP 500-3P8 | 500 | 123,- |
| CP 600-3P8 | 600 | 123,- |

| Modelo | Carga nominal | Precio sin IVA ex fábrica |
|------------|---------------|---------------------------|
| KERN | kg | € |
| CP 30-3P7 | 30 | 270,- |
| CP 50-3P7 | 50 | 270,- |
| CP 75-3P7 | 75 | 270,- |
| CP 100-3P7 | 100 | 270,- |
| CP 150-3P7 | 150 | 270,- |

| Modelo | Carga nominal | Precio sin IVA ex fábrica |
|------------|---------------|---------------------------|
| SAUTER | kg | € |
| CP 10-3P9 | 10 | 380,- |
| CP 20-3P9 | 20 | 380,- |
| CP 50-3P9 | 50 | 380,- |
| CP 100-3P9 | 100 | 570,- |
| CP 200-3P9 | 200 | 580,- |
| CP 300-3P9 | 300 | 580,- |
| CP 400-3P9 | 400 | 580,- |
| CP 500-3P9 | 500 | 580,- |

Consejo

Encontrará más detalles y la hoja de datos técnicos, así como una amplia gama de accesorios, en www.sauter.eu

■ HASTA AGOTAR EXISTENCIAS

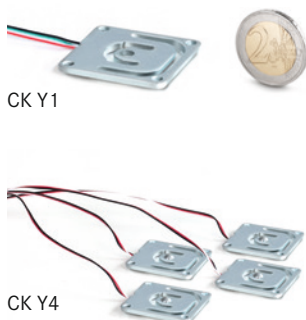
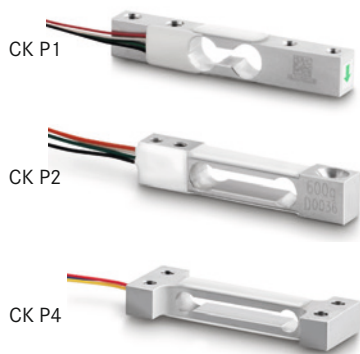


Fig. muestra accesorio opcional kit de montaje SAUTER CE P41430

CK P1-P4 Células de pesaje en miniatura de aluminio

Datos técnicos

- Protección frente al polvo y las salpicaduras IP65 (según EN 60529)
- Aluminio
- Elevada precisión
- Adecuado para balanzas pequeñas y de cocina, así como dinamómetros
- Conexión de 4 conductores
- Longitud del cable aprox. 0,25 m

CK Y1 · Y4 Células de pesaje en miniatura de acero aleado

Datos técnicos

- Clase de precisión según OIML C1
- Conforme a RoHS
- Alta precisión (error combinado 0,05 % F.S.)
- Constructiva muy bajo
- Adecuado, por ejemplo, para la construcción de balanzas personales, de cocina, de correos u otras balanzas con la menor altura de instalación
- Longitud del cable aprox. 0,45 m

CK Y1:

- Protección frente al polvo y las salpicaduras IP66
- Alcance de suministro: 1 pieza
- Circuito de puente completo (Se necesita una caja de conexiones para la conexión de varias células de medición)

CK Y4:

- Protección frente al polvo y las salpicaduras IP65
- Alcance de suministro: 1 set (4 piezas)
- Circuito de cuarto de puente: 4 células de carga se conectan para formar un puente completo
- No requiere caja de conexiones
- No es posible alinear las esquinas

CD P1 Células de carga de acero inoxidable

Datos técnicos

- Precisión según OIML R60 C3
- Conforme a RoHS
- Protección frente al polvo y las salpicaduras IP68 (según EN 60529), encapsulado herméticamente
- Acero inoxidable
- Área de aplicación: Mediciones de peso y fuerza de compresión
- Apto para balanzas de vehículos, balanzas de tolva, instalaciones de comprobación de vehículos, bancos de pruebas
- Nota: Ejecución EX o clase de precisión C4 a petición
- Valor característico nominal: 2 mV/V
- Longitud del cable aprox. 15 m

Accesorios CD P1:

- Pieza de presión, acero, inoxidable, adecuado para CD 10-3P1, CD 20-3P1, SAUTER CE P10330, € 98,-
- Pieza de presión, acero, inoxidable, adecuado para CD 40-3P1, CD 50-3P1, SAUTER CE P10350, € 92,-
- Kit de montaje, acero, inoxidable, adecuado para CD 10-3P1, CD 20-3P1, SAUTER CE P41430, € 660,-
- Kit de montaje, acero, inoxidable, adecuado para CD 40-3P1, CD 50-3P1, SAUTER CE P14150, € 730,-

Consejo

Encontrará más detalles y la hoja de datos técnicos, así como una amplia gama de accesorios, en www.sauter.eu

| ESTÁNDAR | OPCIÓN |
|----------------|------------------------------------|
| IP 65 1 DAY | DAKKS ISO +3 DAYS +4 DAYS |

| Modelo | Carga nominal | Error combinable | Precio sin IVA ex fábrica |
|---------------|---------------|------------------|---------------------------|
| SAUTER | kg | | € |
| CK 600-0P1 | 0,6 | 0,03 % | 33,- |
| CK 1-0P1 | 1 | 0,03 % | 33,- |
| CK 2-0P1 | 2 | 0,03 % | 33,- |
| CK 3-0P1 | 3 | 0,03 % | 33,- |
| CK 5-0P1 | 5 | 0,03 % | 33,- |
| CK 6-0P1 | 6 | 0,03 % | 33,- |
| CK 300-0P2* | 0,3 | 0,03 % | 49,- |
| CK 600-0P2* | 0,6 | 0,03 % | 49,- |
| CK 100-0P4* | 0,1 | 0,05 % | 44,- |
| CK 120-0P4* | 0,12 | 0,05 % | 44,- |
| CK 300-0P4 | 0,3 | 0,05 % | 44,- |
| CK 500-0P4 | 0,5 | 0,05 % | 44,- |

* HASTA AGOTAR EXISTENCIAS

| ESTÁNDAR |
|-------------------------|
| IP 65 IP 66 1 DAY |

| Modelo | Carga nominal | Precio sin IVA ex fábrica |
|---------------|---------------|---------------------------|
| SAUTER | kg | € |
| CK 10-Y1 | 10 | 23,- |
| CK 30-Y1 | 30 | 23,- |
| CK 10-Y4 | 10 | 23,- |
| CK 30-Y4 | 30 | 25,- |
| CK 50-Y4 | 50 | 25,- |

| ESTÁNDAR | OPCIÓN |
|---------------------|----------------|
| IP 68 M 1 DAY | ISO +4 DAYS |

| Modelo | Carga nominal | Precio sin IVA ex fábrica |
|---------------|---------------|---------------------------|
| SAUTER | | € |
| CD 10-3P1 | 10 t/100 kN | 460,- |
| CD 20-3P1 | 20 t/200 kN | 460,- |
| CD 40-3P1 | 40 t/400 kN | 460,- |
| CD 50-3P1 | 50 t/500 kN | 460,- |

* hasta máx 25 t/250 kN

HASTA AGOTAR EXISTENCIAS



La imagen muestra el accesorio esquina de carga SAUTER CE Q42901, en la tienda de la web encontrará otros accesorios



CR Q1 Células de carga de acero inoxidable

Datos técnicos

- Precisión según OIML R60 C1
- Conforme a RoHS
- Protección frente al polvo y las salpicaduras IP68 (según EN 60529), encapsulado herméticamente
- Acero inoxidable
- Área de aplicación: Mediciones de peso y fuerza de compresión
- Apto para balanzas de vehículos, balanzas de tolva, instalaciones de comprobación de vehículos, bancos de pruebas
- Valor característico nominal: 2 mV/V
- Longitud del cable aprox. 10 m

Accesorios CR Q1:

- Esquina de carga, acero, galvanizado, adecuado para CR Q1 con carga nominal ≤ 10 t, SAUTER CE Q42901, € 265,-
- Esquina de carga, acero, galvanizado, adecuado para CR Q1 con carga nominal ≥ 20 t, SAUTER CE Q42902, € 420,-
- Esquina de carga, acero, inoxidable, adecuado para CR Q1 con carga nominal ≤ 10 t, SAUTER CE RQ42901, € 475,-
- Esquina de carga, acero, inoxidable, adecuado para CR Q1 con carga nominal ≥ 20 t, SAUTER CE RQ42902, € 810,-



| Modelo | Carga nominal | Precio sin IVA ex fábrica € |
|--------------|---------------|-----------------------------|
| SAUTER | | |
| CR 2500-1Q1 | 2,5 t/25 kN | 285,- |
| CR 5000-1Q1 | 5 t/50 kN | 285,- |
| CR 10000-1Q1 | 10 t/100 kN | 285,- |
| CR 20000-1Q1 | 20 t/200 kN | 560,- |
| CR 30000-1Q1 | 30 t/300 kN | 560,- |

** hasta máx 25 t/250 kN

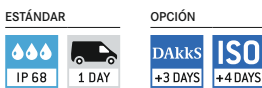
CR P1 Células de carga de acero inoxidable

Datos técnicos

- Precisión según OIML R60 C3
- Conforme a RoHS
- Protección frente al polvo y las salpicaduras IP68 (según EN 60529), encapsulado herméticamente
- Acero inoxidable
- Área de aplicación: Mediciones de peso y fuerza de compresión
- Apto para balanzas de vehículos, balanzas de tolva, instalaciones de comprobación de vehículos, bancos de pruebas
- Valor característico nominal: 2 mV/V dependiendo de la carga nominal
- Longitud del cable hasta 1000 kg: 3 m
Longitud del cable a partir de 2000 kg: 6 m

Accesorios CR P1:

- Esquina de carga para CR 1000-3P1, CR 250-3P1, CR 500-3P1 Acero, incl. pieza de presión SAUTER CE P244011, € 600,-
- Pieza de presión para CR 1000-3P1, CR 250-3P1, CR 500-3P1 acero, SAUTER CE P244012, € 115,-
- Esquina de carga para CR 2000-3P1 acero, inoxidable incl. pieza de presión SAUTER CE P244021, € 720,-
- Pieza de presión para CR 2000-3P1 acero, inoxidable SAUTER CE P244022, € 125,-



| Modelo | Carga nominal | Precio sin IVA ex fábrica € |
|-------------|---------------|-----------------------------|
| SAUTER | | |
| CR 60-3P1 | 60 kg/0,6 kN | 930,- |
| CR 130-3P1 | 130 kg/1,3 kN | 980,- |
| CR 250-3P1 | 250 kg/2,5 kN | 890,- |
| CR 500-3P1 | 500 kg/5 kN | 860,- |
| CR 1000-3P1 | 1000 kg/10 kN | 860,- |
| CR 2000-3P1 | 2000 kg/20 kN | 860,- |

* hasta máx 500 kg/5 kN

CR Y1 Células de carga de acero aleado

Datos técnicos

- Alta precisión (error combinado 0,05 % F.S.)
- Precisión según OIML R60 C1
- Conforme a RoHS
- Protección frente al polvo y las salpicaduras IP68 (según EN 60529), encapsulado herméticamente
- Acero inoxidable
- Área de aplicación: Aplicaciones de tracción y presión, mediciones de masa y fuerza
- Adecuado para medición de peso y fuerza y bancos de pruebas
- Transmisión de la fuerza a través de la pieza de presión o a través del agujero roscado
- Valor característico nominal: 2 mV/V
- Pieza de presión está incluida en la entrega
- Hilo para la pieza de presión o otra aplicación de fuerza: hasta 5000 kg M16×1,5, desde 10000 kg M32×1,5
- Longitud del cable aprox. 3 m

Consejo

- Encontrará más detalles y la hoja de datos técnicos, así como una amplia gama de accesorios, en www.sauter.eu



| Modelo | Carga nominal | Precio sin IVA ex fábrica € |
|--------------|---------------|-----------------------------|
| SAUTER | | |
| CR 500-1Y1 | 0,5 t/5 kN | 270,- |
| CR 1000-1Y1 | 1 t/10 kN | 270,- |
| CR 5000-1Y1 | 5 t/50 kN | 270,- |
| CR 10000-1Y1 | 10 t/100 kN | 430,- |
| CR 20000-1Y1 | 20 t/200 kN | 430,- |

* hasta máx 500 kg/5 kN



Fig. muestra la placa base como accesorio
1 SAUTER CE Q30903 y cojinete
2 SAUTER CE Q30904 más accesorios en la tienda web



Fig. muestra accesorio opcional esquina de carga
3 SAUTER CE P4022

CB Q1 · CB Q2

Célula de carga de viga cortante y de flexión de acero inoxidable

Datos técnicos

- Precisión según OIML R60 C3
- Conformidad CE y RoHS
- Protección frente al polvo y las salpicaduras IP68/IP69K (según EN 60529), soldado herméticamente
- Acero inoxidable
- Área de aplicación: Mediciones de peso y fuerza de compresión en condiciones ambientales extremas
- Adecuado para balanzas de plataforma, de tolva, de suelo y para otros dispositivos de pesaje
- Conexión de 4 conductores
- Valor característico nominal: 2 mV/V
- Longitud del cable aprox. 3 m
- Nota: Clase de precisión OIML, versión R60 C6 o EX a petición

CB P1

Célula de carga tipo fuelle de acero inoxidable

Datos técnicos

- Precisión según OIML R60 C3
- Conformidad CE y RoHS
- Protección frente al polvo y las salpicaduras IP67 (según EN 60529), encapsulado herméticamente
- Acero niquelado
- Área de aplicación: Mediciones de peso y fuerza de compresión en condiciones ambientales extremas
- Adecuado para básculas de plataforma, básculas de silo, básculas de cama y otras básculas diversas
- Conexión de 4 conductores
- Valor característico nominal: 3 mV/V
- Longitud del cable aprox. 4 m

Accesorios CB Q1 · CB Q2:

- Dispositivo de tracción, acero, galvanizado, adecuado para CB Q1, SAUTER CE Q30901, € 85,-
- Dispositivo de tracción, acero, inoxidable, adecuado para CB Q2, SAUTER CE Q34905, € 90,-
- **1** Placa base, acero, galvanizado, adecuado para CB Q1, SAUTER CE Q30903, € 100,-
- Placa base, acero, inoxidable, adecuado para CB Q1, SAUTER CE RQ30903, € 190,-
- Placa base, acero, inoxidable, adecuado para CB Q2, SAUTER CE Q34903, € 95,-
- **2** Rodamientos, acero, inoxidable, adecuado para CB Q1 (Carga nominal 5 kg-50 kg), SAUTER CE Q30904, € 120,-
- Rodamientos, acero, inoxidable, adecuado para CB Q1 (Carga nominal 75 kg-300 kg), SAUTER CE Q30905, € 120,-
- Rodamientos, acero, inoxidable, adecuado para CB 500-3Q1, SAUTER CE Q30906, € 205,-
- Rodamientos, acero, inoxidable, adecuado para CB 750-3Q2, CB 1000-3Q2, CB 1500-3Q2, SAUTER CE Q34906, € 190,-
- Esquina de carga, acero, galvanizado, adecuado para CB Q1, SAUTER CE Q30907, € 220,-
- Esquina de carga, acero, galvanizado, adecuado para CB Q1, SAUTER CE RQ30907, € 315,-
- Pie ajustable, acero, inoxidable, adecuado para CB Q2, SAUTER CE Q34901, € 70,-

* hasta máx 500 kg

| ESTÁNDAR | OPCIÓN |
|--|--|
| IP 68 IP 69K 1 DAY | DAkkS ISO +3 DAYS +4 DAYS |

| Modelo | Carga nominal | Precio sin IVA ex fábrica |
|---------------|---------------|---------------------------|
| SAUTER | kg | € |
| CB 5-3Q1 | 5 | 230,- |
| CB 10-3Q1 | 10 | 230,- |
| CB 20-3Q1 | 20 | 230,- |
| CB 30-3Q1 | 30 | 230,- |
| CB 50-3Q1 | 50 | 230,- |
| CB 75-3Q1 | 75 | 230,- |
| CB 100-3Q1 | 100 | 230,- |
| CB 150-3Q1 | 150 | 230,- |
| CB 200-3Q1 | 200 | 230,- |
| CB 250-3Q1 | 250 | 230,- |
| CB 300-3Q1 | 300 | 230,- |
| CB 500-3Q1 | 500 | 230,- |
| CB 750-3Q2** | 750 | 240,- |
| CB 1000-3Q2** | 1000 | 240,- |
| CB 1500-3Q2** | 1500 | 240,- |

| ESTÁNDAR | OPCIÓN |
|---|--|
| IP 67 M 1 DAY | DAkkS ISO +3 DAYS +4 DAYS |

| Modelo | Carga nominal | Precio sin IVA ex fábrica |
|------------|---------------|---------------------------|
| SAUTER | kg | € |
| CB 100-3P1 | 100 | 114,- |
| CB 250-3P1 | 250 | 114,- |

Accesorios CB P1:

- Pie ajustable, acero, niquelado, pie de carga M12 para CT 500-3P1, CT 1000-3P1 y CT 1500-3P1, SAUTER CE P2012, € 27,-
- **3** Esquina de carga, acero, niquelado para CT 500-3P1, CT 1000-3P1 y CT 1500-3P1, SAUTER CE P4022, € 195,-
- Distancia para viga de flexión CB P1, de acero SAUTER CE P3012, € 9,-

1 ** HASTA AGOTAR EXISTENCIAS



Fig. muestra accesorio opcional esquina de carga **1** SAUTER CE RQ35903



Fig. muestra accesorio opcional esquina de carga **2** SAUTER CE P4022

CT Q1 Células de carga de acero inoxidable

Datos técnicos

- Precisión según OIML R60 C3
- Conformidad CE y RoHS
- Protección frente al polvo y las salpicaduras IP68/ IP69K (según EN 60529), soldado herméticamente
- Acero inoxidable
- Área de aplicación: Mediciones de peso y fuerza de compresión en condiciones ambientales extremas
- Adecuado para balanzas de plataforma, de tolva, integradas en el suelo, así como para otras instalaciones de pesaje
- Conexión de 6 conductores
- Valor característico nominal: 2 mV/V
- Longitud del cable aprox. 5 m
- Nota: Consúltenos la versión EX

CT P1 · CT P2 Células de carga de acero inoxidable

Datos técnicos

- Precisión según OIML R60 C3
- Conformidad CE y RoHS
- Protección frente al polvo y las salpicaduras IP67 (según EN 60529), soldado herméticamente
- Acero niquelado
- Área de aplicación: Mediciones de peso y fuerza de compresión en condiciones ambientales extremas
- Adecuado para balanzas de plataforma, de tolva, integradas en el suelo, así como para otras instalaciones de pesaje
- Conexión de 4 conductores
- Valor característico nominal: 3 mV/V
- Longitud del cable hasta 1000 kg: 4 m
Longitud del cable a partir de 1500 kg: 6 m
- Nota: Versión EX, conexión de 6 conductores y clase de precisión C4 o C5 a petición
- **CT P2:** Entrega con valor de característica calibrado, si se piden varias celdas, esto significa un esfuerzo considerablemente menor para ajustar las esquinas de una plataforma

Accesorios CT Q1:

- Placa base, acero, inoxidable, adecuado para CT Q1, SAUTER CE RQ35911, **€ 200,-**
- Placa base, acero, inoxidable, adecuado para CT 3000-3Q1, CT 5000-3Q1, SAUTER CE RQ35912, **€ 200,-**
- Placa base, acero, inoxidable, adecuado para CT 7500-3Q1, CT 10000-3Q1, SAUTER CE RQ35919, **€ 860,-**
- Rodamientos, acero, inoxidable, adecuado para CT Q1, SAUTER CE RQ35909, **€ 165,-**
- Rodamientos, acero, inoxidable, adecuado para CT 3000-3Q1, CT 5000-3Q1, SAUTER CE RQ35910, **€ 320,-**
- Rodamientos, acero, inoxidable, adecuado para CT 7500-3Q1, CT 10000-3Q1, SAUTER CE RQ35918, **€ 390,-**
- Esquina de carga, acero, galvanizado, adecuado para CT Q1, SAUTER CE RQ35902, **€ 420,-**
- **1** Esquina de carga, acero, galvanizado, adecuado para CT 3000-3Q1, CT 5000-3Q1, SAUTER CE RQ35903, **€ 620,-**

Accesorios CT P1 · CT P2:

- Esquina de carga, acero, galvanizado, adecuado para CT 10000-3P1, CT 10000-3P2, SAUTER CE P40210, **€ 510,-**
- **2** Esquina de carga, acero, niquelado, adecuado para CT 500-3P1, CT 1000-3P1, CT 1500-3P1, SAUTER CE P4022, **€ 195,-**
- Esquina de carga, acero, niquelado, adecuado para CT 2500-3P1, CT 3000-3P1, CT 5000-3P1, SAUTER CE P4025, **€ 260,-**
- Pie ajustable, acero, inoxidable, adecuado para CT 500-3P1, CT 1000-3P1, CT 1500-3P1, SAUTER CE P2012, **€ 27,-**
- Pie ajustable, acero, inoxidable, adecuado para CT 2500-3P1, CT 3000-3P1, CT 5000-3P1, SAUTER CE P2018, **€ 38,-**
- Pie ajustable, acero, inoxidable, adecuado para CT 10000-3P1, SAUTER CE P2024, **€ 113,-**
- Placa distanciadora para CT 500-3P1, CT 500-3P2, CT 1000-3P1, CT 1000-3P2 y CT 1500-3P1, SAUTER CE P3012, **€ 9,-**
- Placa distanciadora para CT 2500-3P1, CT 3000-3P1, CT 3000-3P2, CT 5000-3P1 y CT 5000-3P2 SAUTER CE P3015, **€ 8,-**
- Placa distanciadora para CT 10000-3P1 y CT 10000-3P2 SAUTER CE P30110, **€ 27,-**



| Modelo | Carga nominal | Precio sin IVA ex fábrica |
|--------------|---------------|---------------------------|
| SAUTER | kg | € |
| CT 300-3Q1 | 300 | 220,- |
| CT 500-3Q1 | 500 | 220,- |
| CT 750-3Q1 | 750 | 220,- |
| CT 1000-3Q1 | 1000 | 220,- |
| CT 1500-3Q1 | 1500 | 220,- |
| CT 2000-3Q1 | 2000 | 220,- |
| CT 3000-3Q1 | 3000 | 435,- |
| CT 5000-3Q1 | 5000 | 435,- |
| CT 7500-3Q1 | 7500 | 570,- |
| CT 10000-3Q1 | 10000 | 570,- |

* hasta máx 500 kg

| Modelo | Carga nominal | Precio sin IVA ex fábrica |
|--------------|---------------|---------------------------|
| SAUTER | kg | € |
| CT 500-3P1 | 500 | 98,- |
| CT 1000-3P1 | 1000 | 98,- |
| CT 1500-3P1 | 1500 | 98,- |
| CT 2500-3P1 | 2500 | 119,- |
| CT 3000-3P1 | 3000 | 119,- |
| CT 5000-3P1 | 5000 | 119,- |
| CT 10000-3P1 | 10000 | 173,- |
| CT 500-3P2 | 500 | 103,- |
| CT 1000-3P2 | 1000 | 103,- |
| CT 3000-3P2 | 3000 | 125,- |
| CT 5000-3P2 | 5000 | 124,- |
| CT 10000-3P2 | 10000 | 178,- |

* hasta máx 500 kg



Fig. muestra accesorio opcional SAUTER CE R20, en la tienda de la web encontrará otros accesorios



Fig. muestra accesorio opcional dispositivo de tracción SAUTER CE Q12, en la tienda de la web encontrará otros accesorios

CS P2 0,5–7,5 t

CS P2 50–250 kg

CS P1 Células de carga “S” de 4 conductores de acero niquelado para mediciones de fuerza y de masa

Datos técnicos

- Precisión según OIML R60 C3
- Conforme a RoHS
- Protección frente al polvo y las salpicaduras IP67 (según EN 60529), soldado herméticamente
- Acero niquelado
- Áreas de aplicación: para mediciones de fuerzas de tracción y compresión
- Adecuado para balanzas de colgar, de tolva y otros dispositivos de pesaje, así como para mediciones de fuerza y bancos de pruebas
- Conexión de 4 conductores***
- Nota: Ejecución EX o clase de precisión C4 a petición
- Valor característico nominal: 2 mV/V
- Longitud del cable hasta 1500 kg: 3 m
Longitud del cable a partir de 2000 kg: 6 m

ESTÁNDAR OPCIÓN

| | | | |
|-------|-------|---------|---------|
| IP 67 | 1 DAY | DAkkS | ISO |
| | | +3 DAYS | +4 DAYS |

| Modelo | Carga nominal | Precio sin IVA ex fábrica € |
|---------------|---------------|-----------------------------|
| SAUTER | | |
| CS 25-3P1 | 25 kg/250 N | 200,- |
| CS 50-3P1 | 50 kg/500 N | 200,- |
| CS 100-3P1 | 100 kg/1 kN | 200,- |
| CS 150-3P1 | 150 kg/1,5 kN | 200,- |
| CS 250-3P1 | 250 kg/2,5 kN | 200,- |
| CS 500-3P1 | 500 kg/5 kN | 200,- |
| CS 600-3P1 | 600 kg/6 kN | 200,- |
| CS 750-3P1 | 750 kg/7,5 kN | 200,- |
| CS 1000-3P1 | 1 t/10 kN | 230,- |
| CS 1500-3P1 | 1.5 t/15 kN | 230,- |
| CS 2000-3P1 | 2 t/20 kN | 260,- |
| CS 2500-3P1 | 2.5 t/25 kN | 260,- |
| CS 5000-3P1 | 5 t/50 kN | 260,- |
| CS 7500-3P1 | 7.5 t/75 kN | 530,- |
| CS 10000-3P1 | 10 t/100 kN | 530,- |
| CS 15000-3P1 | 15 t/150 kN | 690,- |
| CS 20000-3P1 | 20 t/200 kN | 760,- |
| CS 30000-3P1 | 30 t/300 kN | 1950,- |

* hasta máx 500 kg/5 kN,
** hasta máx 25 t/250 kN

CS Q1 Células de carga “S” de 6 conductores de acero niquelado para mediciones de fuerza y de masa

Datos técnicos

- Precisión según OIML R60 C3
- Conforme a RoHS
- Protección frente al polvo y las salpicaduras IP67 (según EN 60529), encapsulado herméticamente
- Acero niquelado
- Áreas de aplicación: para mediciones de fuerzas de tracción y compresión
- Adecuado para balanzas de colgar, de tolva y otros dispositivos de pesaje, así como para mediciones de fuerza y bancos de pruebas
- Conexión de 6 conductores***
- Valor característico nominal: 2 mV/V
- Longitud del cable aprox. 5 m

ESTÁNDAR OPCIÓN

| | | | |
|-------|-------|---------|---------|
| IP 67 | 1 DAY | DAkkS | ISO |
| | | +3 DAYS | +4 DAYS |

| Modelo | Carga nominal | Precio sin IVA ex fábrica € |
|---------------|---------------|-----------------------------|
| SAUTER | | |
| CS 50-3Q1 | 50 kg/500 N | 215,- |
| CS 100-3Q1 | 100 kg/1 kN | 215,- |
| CS 150-3Q1 | 150 kg/1,5 kN | 215,- |
| CS 200-3Q1 | 200 kg/2 kN | 215,- |
| CS 300-3Q1 | 300 kg/3 kN | 215,- |
| CS 500-3Q1 | 500 kg/5 kN | 215,- |
| CS 750-3Q1 | 750 kg/7,5 kN | 215,- |
| CS 1000-3Q1 | 1 t/10 kN | 215,- |
| CS 1500-3Q1 | 1.5 t/15 kN | 250,- |
| CS 2000-3Q1 | 2 t/20 kN | 250,- |
| CS 3000-3Q1 | 3 t/30 kN | 370,- |
| CS 5000-3Q1 | 5 t/50 kN | 370,- |
| CS 6000-3Q1 | 6 t/60 kN | 370,- |

* hasta máx 500 kg/5 kN,
** hasta máx 12 t/120 kN

CS P2 Células de pesaje/células de carga en forma de “S” de acero inoxidable

Datos técnicos

- Precisión según OIML C3
- Conforme a RoHS
- Protección frente al polvo y las salpicaduras IP68
- Acero inoxidable
- Áreas de aplicación: Medición de peso y fuerza
- Adecuado para balanzas de colgar, básculas de silo, bancos de pruebas y otras básculas diversas
- Conexión de 4 conductores***
- Valor característico nominal: 2 mV/V
- Longitud del cable aprox. 6 m

ESTÁNDAR OPCIÓN

| | | | |
|-------|-------|---------|---------|
| IP 68 | 1 DAY | DAkkS | ISO |
| | | +3 DAYS | +4 DAYS |

| Modelo | Carga nominal | Precio sin IVA ex fábrica € |
|---------------|---------------|-----------------------------|
| SAUTER | | |
| CS 50-3P2 | 50 kg/500 N | 430,- |
| CS 100-3P2 | 100 kg/1 kN | 460,- |
| CS 250-3P2 | 250 kg/2,5 kN | 430,- |
| CS 500-3P2 | 500 kg/5 kN | 335,- |
| CS 1000-3P2 | 1 t /10 kN | 340,- |
| CS 2000-3P2 | 2 t/20 kN | 340,- |
| CS 5000-3P2 | 5 t/50 kN | 405,- |
| CS 7500-3P2 | 7.5 t/75 kN | 405,- |

* hasta máx 500 kg/5 kN

■ HASTA AGOTAR EXISTENCIAS

*** Con los circuitos de medición de 6 hilos, el cable puede ser acortado sin afectar a la compensación de temperatura y al valor característico real. Para los circuitos de medición de 4 hilos la longitud del cable no debe ser cambiada



CS Y1



CO Y1



CO Y2/CO Y3



CO Y4



CS Y1
Células de pesaje/células de carga en miniatura en forma de “S” de acero inoxidable

Datos técnicos

- Alta precisión (error combinado 0,05 % F.S.)
- Conforme a RoHS
- Protección frente al polvo y las salpicaduras IP65
- Acero inoxidable
- Áreas de aplicación: para mediciones de fuerzas de tracción y compresión, Medición de peso y fuerza
- Adecuado para bancos de pruebas, balanzas de colgar, básculas de silo y otras básculas diversas
- Valor característico nominal: 1,3 – 2 mV/V, dependiendo de la carga nominal
- Longitud del cable aprox. 2 m

CO Y1 – Y4
Células de carga miniatura de acero inoxidable tipo botón

CO Y1/CO Y4:

- Conforme a RoHS
- Protección frente al polvo y las salpicaduras IP65/IP67
- Áreas de aplicación: imprimir las instrucciones
- Adecuado para Medición de peso y fuerza y bancos de pruebas
- Valor característico nominal: 1.0 – 1.5 mV/V, dependiendo de la carga nominal

CO Y2/Y3:

- Conforme a RoHS
- Protección frente al polvo y las salpicaduras IP65/IP66
- Áreas de aplicación: para mediciones de fuerzas de tracción y compresión
- Adecuado para Medición de peso y fuerza y bancos de pruebas
- Valor característico nominal: 1,5 – 2 mV/V, dependiendo de la carga nominal
- Longitud del cable aprox. 2 m

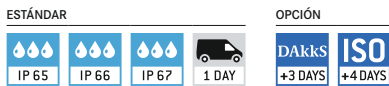
CO Y5
Célula de carga de tracción y compresión de acero inoxidable

Datos técnicos

- Precisión según la OIML R60 G1
- Protección frente al polvo y las salpicaduras IP66 (según EN 60529)
- Acero inoxidable
- Perfil muy bajo
- Adecuado para bancos de pruebas, medidores de fuerza, sistemas de automatización
- Conexión de 4 conductores
- Valor característico nominal:
CO 0.5-Y5, CO 1-Y5: 1 mV/V
CO 5-Y5, CO 10-Y5: 2 mV/V
- Longitud del cable aprox. 2 m



| Modelo | Carga nominal | Precio sin IVA ex fábrica € |
|---------------|---------------|-----------------------------|
| SAUTER | | |
| CS 1-Y1 | 1 kg/ 10 N | 345,- |
| CS 2-Y1 | 2 kg/20 N | 345,- |
| CS 5-Y1 | 5 kg/50 N | 345,- |
| CS 10-Y1 | 10 kg/ 100 N | 345,- |
| CS 20-Y1 | 20 kg/200 N | 345,- |



CO Y1, CO Y3, CO Y4, CO Y2, **

| Modelo | Carga nominal | Precio sin IVA ex fábrica € |
|---------------|----------------|-----------------------------|
| SAUTER | | |
| CO 10-Y1 | 10 kg/ 100 N | 170,- |
| CO 20-Y1 | 20 kg/200 N | 170,- |
| CO 50-Y1 | 50 kg/500 N | 170,- |
| CO 100-Y1 | 100 kg/ 1 kN | 170,- |
| CO 200-Y1 | 200 kg/2 kN | 170,- |
| CO 500-Y1 | 500 kg/5 kN | 200,- |
| CO 1000-Y1 | 1000 kg/ 10 kN | 200,- |
| CO 2000-Y1 | 2000 kg/20 kN | 235,- |
| CO 10-Y2 | 10 kg/ 100 N | 250,- |
| CO 20-Y2 | 20 kg/200 N | 250,- |
| CO 50-Y2 | 50 kg/500 N | 250,- |
| CO 100-Y2 | 100 kg/ 1 kN | 310,- |
| CO 200-Y2 | 200 kg/2 kN | 310,- |
| CO 500-Y2 | 500 kg/5 kN | 310,- |
| CO 1000-Y2 | 1000 kg/ 10 kN | 310,- |
| CO 2000-Y2 | 2000 kg/20 kN | 345,- |
| CO 5-Y3 | 5 kg/50 N | 380,- |
| CO 10-Y3 | 10 kg/100 N | 380,- |
| CO 5-Y4 | 5 kg/50 N | 235,- |
| CO 10-Y4 | 10 kg/ 100 N | 230,- |

** hasta 500 kg/5 kN



no CO 0.5-Y5

| Modelo | Carga nominal | Precio sin IVA ex fábrica € |
|---------------|---------------|-----------------------------|
| SAUTER | | |
| CO 0.5-Y5 | 0,5 kg/5 N | 365,- |
| CO 1-Y5 | 1 kg/ 10 N | 365,- |
| CO 5-Y5 | 5 kg/50 N | 365,- |
| CO 10-Y5 | 10 kg/ 100 N | 365,- |



CJ P4



CJ P4PG



CJ X467



CJ X468

CJ P

Caja de conexiones para la conexión de varias células de medición a una unidad de evaluación

Datos técnicos

- Preparado para células de medición de 4 y 6 conductores
- Modelos disponibles para 2 o 4 células de pesaje
- Robusta carcasa de aluminio moldeada bajo presión
- Protegida del polvo y las salpicaduras según IP65

CJ X

Caja de conexiones para la conexión de varias células de medición a una unidad de evaluación

Datos técnicos

- Preparado para células de medición de 4 y 6 conductores
- Modelos disponibles para 4 células de pesaje

CJ X467:

- Robusta carcasa de acero inoxidable con protección frente al polvo y las salpicadura según IP67

CJ X468:

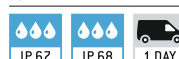
- Robusta carcasa de aluminio moldeada bajo presión protegida del polvo y salpicadura según IP68

ESTÁNDAR



| Modelo | Número de opciones de conexión | Precio sin IVA ex fábrica € |
|---------|--------------------------------|--------------------------------|
| SAUTER | | |
| CJ P2 | 2 | 87,- |
| CJ P4 | 4 | 87,- |
| CJ P4PG | 4 | 98,- |

ESTÁNDAR



CJ X467 CJ X468

| Modelo | Número de opciones de conexión | Precio sin IVA ex fábrica € |
|---------|--------------------------------|--------------------------------|
| SAUTER | | |
| CJ X467 | 4 | 220,- |
| CJ X468 | 4 | 130,- |

Consejo

- Encontrará más detalles y la hoja de datos técnicos, así como una amplia gama de accesorios, en www.sauter.eu

Sauter GmbH
c/o KERN & SOHN GmbH
Ziegelei 1
72336 Balingen
Alemania
Tel. +49 7433 9933-0
info@sauter.eu
www.sauter.eu

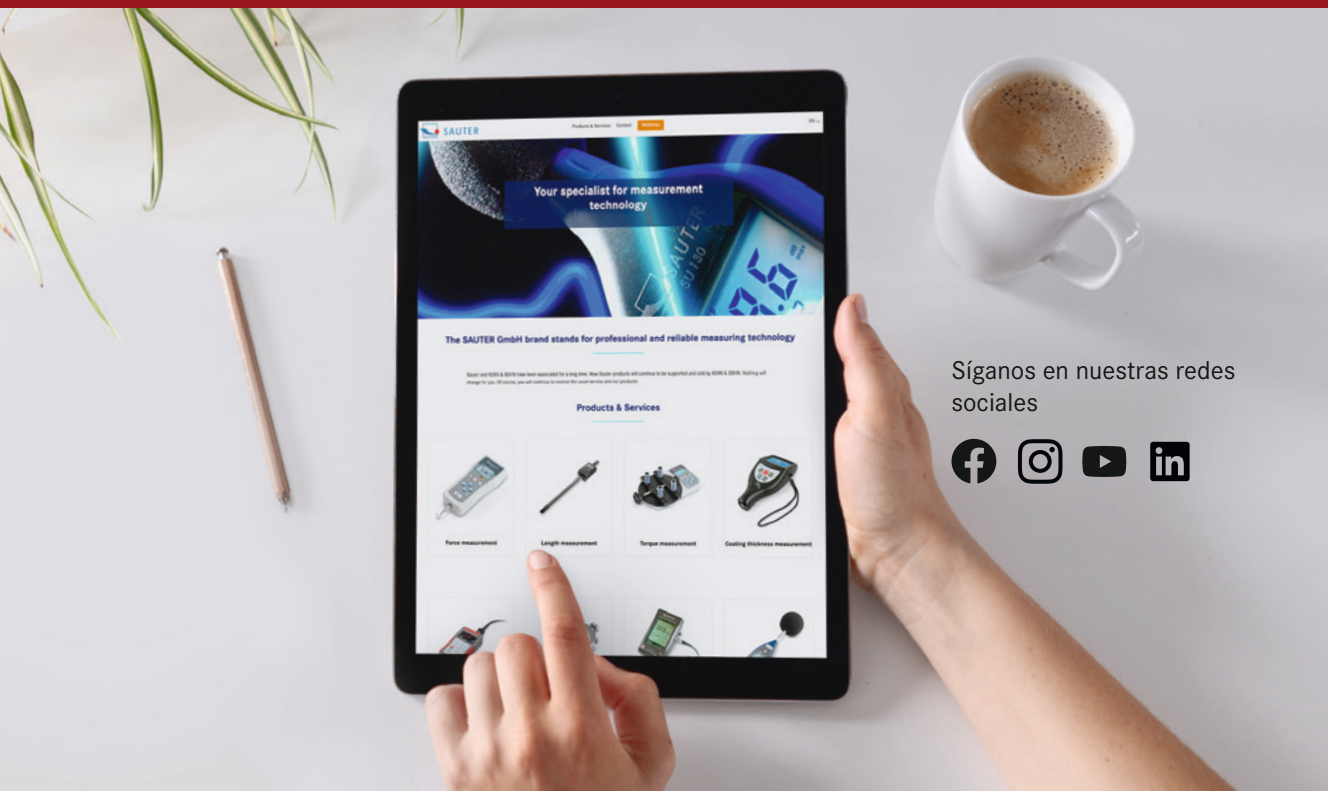
**La fábrica de balanzas de precisión
más antigua de Alemania**

180 YEARS
since 1844
KERN & SOHN

**Descubra online el variado mundo de las balanzas y la técnica de medición de SAUTER:
www.sauter.eu**



- El surtido completo de KERN
- Se pueden hacer pedidos cómodamente 24/7
- Selección de más de 5.000 artículos de técnica de medición y pesaje, instrumentos ópticos, así como
- Extensa información y útiles posibilidades de descarga
- Hojas técnicas de datos de los productos
- Instrucciones de uso
- Ilustrativo material gráfico y de vídeo
- Prácticos servicios de KERN
- Diccionario de términos técnicos
- Portal de distribuidores de KERN
- Práctica función de búsqueda y filtrado



Printed in Germany by SAUTER GmbH
z-cs-es-kp-2024 1

