

# MESSZELLEN

PROFESSIONAL MEASURING



## SAUTER Piktogramme



### Justierprogramm CAL

Zum Einstellen der Genauigkeit. Externe Justierreferenz notwendig



### Kalibrier-Block

Standard zur Justierung bzw. Justierung des Messgerätes



### Peak-Hold-Funktion

Erfassung des Spitzenwertes innerhalb eines Messprozesses



### Scan-Modus

Kontinuierliche Messdatenerfassung und -anzeige im Display



### Push und Pull

Das Messgerät kann Zug- und Druckkräfte erfassen



### Längenmessung

Erfasst die geometrischen Abmessungen eines Prüfobjekts bzw. die Bewegungslänge eines Prüfvorgangs



### Fokus-Funktion

Erhöht die Messgenauigkeit eines Geräts innerhalb eines bestimmten Messbereichs



### Interner Speicher

Zur Sicherung von Messwerten im Gerätespeicher



### Datenschnittstelle RS-232

Bidirektional, zum Anschluss von Drucker und PC



### Profibus

Zur Übertragung von Daten z. B. zwischen Waagen, Messzellen, Steuerungen und Peripheriegeräten über weite Strecken. Geeignet für sichere, schnelle, fehlertolerante Datenübertragung. Wenig anfällig für magnetische Störeinflüsse.



### Profinet

Ermöglicht den effizienten Datenaustausch zwischen dezentralen Peripheriegeräten (Waagen, Messzellen, Messinstrumenten etc.) und einer Steuerungseinheit (Controller). Besonders vorteilhaft beim Austausch von komplexen Messwerten, Geräte-, Diagnose- und Prozessinformationen. Einsparpotential durch kürzere Inbetriebnahmezeiten und Geräteintegrationen möglich



### Datenschnittstelle USB

Zum Anschluss des Messinstruments an Drucker, PC oder andere Peripheriegeräte



### Datenschnittstelle Bluetooth\*

Zur Datenübertragung von Waage/Messinstrument zu Drucker, PC oder anderen Peripheriegeräten



### Datenschnittstelle WLAN

Zur Datenübertragung von Waage/Messinstrument zu Drucker, PC oder anderen Peripheriegeräten



### Datenschnittstelle Infrarot

Zur Datenübertragung von Messinstrument zu Drucker, PC oder anderen Peripheriegeräten



### Steuerausgang (Optokoppler, Digital I/O)

Zum Anschluss von Relais, Signallampen, Ventilen etc.



### Schnittstelle Analog

Zum Anschluss eines geeigneten Peripheriegerätes zur analogen Messwertverarbeitung



### Analogausgang

Zur Ausgabe eines elektrischen Signals in Abhängigkeit der Belastung (z. B. Spannung 0 V - 10 V oder Stromstärke 4 mA - 20 mA)



### Statistik

Das Gerät berechnet aus den gespeicherten Messwerten statistische Daten, wie Durchschnittswert, Standardabweichung etc.



### PC Software

Zur Übertragung der Messdaten vom Gerät an einen PC



### Drucker

An das Gerät kann ein Drucker zum Ausdruck der Messdaten angeschlossen werden



### Netzwerkschnittstelle

Zum Anschluss der Waage/ des Messinstruments an ein Ethernet-Netzwerk



### KERN Communication Protocol (KCP)

Ist ein standardisierter Schnittstellen-Befehlssatz für KERN-Waagen und andere Instrumente, der das Abrufen und Steuern aller relevanten Parameter und Gerätefunktionen erlaubt. KERN Geräte mit KCP kann man so ganz einfach in Computer, Industriesteuerungen und andere digitale Systeme integrieren



### GLP/ISO-Protokoll Printer

Von Messwerten mit Datum, Uhrzeit und Seriennummer. Nur mit SAUTER-Druckern



### Maßeinheiten

Umschaltbar z. B. auf nichtmetrische Einheiten. Weitere Details siehe Internet



### Messen mit Toleranzbereich

(Grenzwertfunktion) Oberer und unterer Grenzwert programmierbar. Der Messvorgang wird durch ein akustisches oder optisches Signal unterstützt, siehe jeweiliges Modell



### Staub- und Spritzwasserschutz IPxx

Die Schutzklasse ist im Piktogramm angegeben vgl. DIN EN 60529:2000-09, IEC 60529:1989+A1:1999+A2:2013



### ZERO

Rücksetzen der Anzeige auf 0



### Batterie-Betrieb

Für Batterie-Betrieb vorbereitet. Der Batterietyp ist beim jeweiligen Gerät angegeben



### Akku-Betrieb

Wiederaufladbares Set



### Steckernetzteil

230V/50Hz. Serienmäßig Standard EU. Auf Bestellung auch in Standard GB, AUS oder US lieferbar



### Integriertes Netzteil

Integriert, 230V/50Hz in EU. Weitere Standards, wie z. B. GB, AUS, US auf Anfrage



### Motorisierter Antrieb

Die mechanische Bewegung erfolgt durch einen Elektromotor



### Motorisierter Antrieb

Die mechanische Bewegung erfolgt durch einen Schrittsynchronmotor (Stepper)



### Fast-Move

Die gesamte Verfahrlänge kann durch eine einzige Hebelbewegung umfasst werden



### Konformitätsbewertung

Artikel mit Bauartzulassung zum Bau eichfähiger Systeme



### DAKKS-Kalibrierung

Die Dauer der DAKKS-Kalibrierung in Tagen ist im Piktogramm angegeben



### Werkskalibrierung (ISO)

Die Dauer der Werkskalibrierung in Tagen ist im Piktogramm angegeben



### Paketversand per Kurierdienst

Die Dauer der internen Produktbereitstellung in Tagen ist im Piktogramm angegeben



### Palettenversand per Spedition

Die Dauer der internen Produktbereitstellung in Tagen ist im Piktogramm angegeben

## SAUTER Modelle A-Z

281/285	9
283	10
287/289	8
AE 500	43
AFH FAST	45
AFH FD/AFH LD	46
AFI 2.0	47
CB	104
CD	102
CE HSx	96
CE WT	97
CJ	108
CK	102
CO	107
CP	100-101
CR	103
CT	105
CS	106-107
CW	112-114
DA	51
DB	52
DC Y1 · DC Y2	99
FA	11
FC	13
FC 1K-BT	23
FG	22
FH-M	15
FH-S	14
FK	12
FL-M	17
FL-S	16
FS	18-19
FS Set <small>NEW</small>	20-21
HB	72
HD	73
HE (neu)	70
HK-D/-DB	76
HMM/-NP	77
HMO	79
HN-D	78
HO	82-83
JCS <small>NEW</small>	92-93
JCT <small>NEW</small>	58
JIT <small>NEW</small>	90
LB	49
S71	28-29
SD-M	38
SO	85
SP	86
SU	87
SW	88-89
TB	54
TB-US	62
TC	55
TD-US	63
TE	56
TF/TG	57
THM-N	30
TI	74
TI-HE <small>NEW</small>	71
TN-EE	66
TN-GOLD	64
TN-US	67
TO-EE	68
TU-US	67
TVL/-E/-O/XLS	26
TVL-XS	25
TVM-N/-NL/-LB	34-35
TVO	31
TVO-S/-LD	32-33
TVP/-L	27
TVS/-LD	36-37
YKV	95

## SAUTER Kundenbetreuer

Bei Fragen zu unseren Produkten und Dienstleistungen beraten wir Sie gerne:

Produktspezialistin Messtechnik



Irmgard Russo  
Tel. +49 7433 9933-208  
info.sauter@kern-sohn.com

DE (PLZ 4, 7), NL



Taras Mikitisin  
Tel. +49 7433 9933-143  
Mobil +49 171 5590115  
mikitisin@kern-sohn.com

Produktspezialistin Messtechnik



Helga Biselli  
Tel. +49 7433 9933-188  
info.sauter@kern-sohn.com

DE (PLZ 32, 33, 34, 35, 5, 6)



Hanna Blackschleger  
Tel. +49 7433 9933-305  
Mobil +49 171 3031168  
hanna.blackschleger@kern-sohn.com

Produktspezialist Messtechnik



Ralf Gutbrod  
Tel. +49 7433 9933-306  
info.sauter@kern-sohn.com

DE (PLZ 36, 37, 8, 9), AT



Alexander Dilger  
Tel. +49 7433 9933-187  
Mobil +49 175 8076295  
alexander.dilger@kern-sohn.com

Produktspezialist Messtechnik



Andreas Vossler  
Tel. +49 7433 9933-243  
info.sauter@kern-sohn.com

IT, CH, MT



Melanie Lukoki  
Tel. +49 7433 9933-122  
melanie.lukoki@kern-sohn.com

DE (PLZ 0, 1, 2, 30, 31, 38, 39)



Bettina Schwedt  
Tel. +49 7433 9933-141  
Mobil +49 171 3059661  
bettina.schwedt@kern-sohn.com

## SAUTER Hotlines

Technische Fragen zu unseren Produkten?

Hier finden Sie schnell Hilfe: **+49 7433 9933- ...**



### Service-Hotline

→ 199

Für allgemeine Fragen zu Ihrem SAUTER Produkt

### SAUTER Messgeräte

→ 555

Für technische Fragen rund um unsere SAUTER Messgeräte, Prüfstände, Kraftmesszubehör (Klemmen etc.), SAUTER Software

### Industriewaagen

→ 333

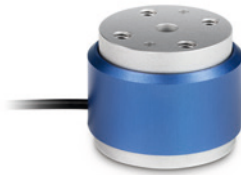
Für alle technischen Fragen rund um unsere Basic-Waagen, wie z. B.

Taschenwaagen, Schulwaagen, Tischwaagen, Plattformwaagen, Zählwaagen, Zählssysteme, Bodenwaagen, Wiegehubwaagen, Kranwaagen, Veterinärwaagen

### Systemlösungen Industrie 4.0

→ 200

Für alle technischen Fragen rund um die Verzahnung modernster Informations- und Kommunikationstechnik mit unseren Waagen, Messzellen und Messgeräten sowie Fragen zu KERN Software



## ! Tipp

Analoge Drehmomentsensoren sind kompatibel zum Hutschienenmodul SAUTER CE HSx

### DC Y1 Statischer Drehmomentsensor aus legiertem Stahl

#### Technische Daten

- Hohe Präzision (Kombinierter Fehler 0,5 % F.S.)
- RoHS konform
- Geeignet für die Überwachung oder Messung statischer Drehmomente, Tests manueller Drehmomentschlüssel oder Übertragung statischer Lastmomente
- Nennkennwert 1.0~1.5 mV/V, je nach Nennlast
- Versorgungsspannung max. 10 V DC
- 4-Leiter-Anschluss
- Einfache und schnelle Montage
- Hohe Torsionssteifigkeit
- Weitere Bauformen und Nennlasten auf Anfrage
- Kabellänge ca. 2 m

### DC Y2 Statischer Drehmomentsensor aus legiertem Stahl

#### Technische Daten

- Hohe Präzision (Kombinierter Fehler 0,3 % F.S.)
- RoHS konform
- Staub- und Spritzwasserschutz IP65 (gemäß EN 60529)
- Geeignet für die Überwachung oder Messung statischer Drehmomente, Test manueller Drehmomentschlüssel, Übertragung statischer Lastmomente
- Nennkennwert 1,5 mV/V
- Versorgungsspannung max. 15 V DC
- 4-Leiter-Anschluss
- Hohe Torsionssteifigkeit
- Weitere Bauformen und Nennlasten auf Anfrage
- Kabellänge ca. 2 m

#### STANDARD



#### STANDARD



#### OPTION



Modell	Nennlast	Preis zzgl. MwSt. ab Werk €
<b>SAUTER</b>	Nm	
DC 5-Y1	5	290,-
DC 10-Y1	10	285,-
DC 20-Y1	20	285,-
DC 50-Y1	50	285,-
DC 100-Y1	100	285,-
DC 200-Y1	200	285,-
DC 500-Y1	500	360,-

Modell	Nennlast	Preis zzgl. MwSt. ab Werk €
<b>SAUTER</b>	Nm	
DC 200M-Y2	0,2	490,-
DC 1-Y2	1	490,-
DC 10-Y2	10	490,-
DC 20-Y2	20	490,-
DC 50-Y2	50	490,-

## ! Tipp

Weitere Details und technisches Datenblatt sowie umfangreiches Zubehör siehe [www.sauter.eu](http://www.sauter.eu)



### CP P4 · CP Y4 Single-Point-Wägezellen aus eloxiertem Aluminium

#### Technische Daten

- CP P4: Genauigkeitsklasse gemäß OIML R60 C3
- CP Y4: Genauigkeitsklasse gemäß OIML R60 C2
- CE und RoHS konform
- Staub- und Spritzwasserschutz IP65 (gemäß EN 60529)
- Aluminium, eloxiert
- Geeignet für preisrechnende Waagen, Tischwaagen, Plattformwaagen etc.
- Maximale Plattformgröße 200×200 mm
- 4-Leiter-Anschluss
- Nennkennwert: 0,9 mV/V
- Kabellänge ca. 0,4 m

### CP P1 · CP Y1 Single-Point-Wägezellen aus eloxiertem Aluminium

#### Technische Daten

- CP P1: Genauigkeit gemäß OIML R60 C3
- CP Y1: Genauigkeit gemäß OIML R60 C2
- CE und RoHS konform
- Staub- und Spritzwasserschutz IP65 (gemäß EN 60529)
- Aluminium, eloxiert
- Geeignet für preisrechnende Waagen, Tischwaagen, Plattformwaagen etc.
- Maximale Plattformgröße 250×350 mm
- 4-Leiter-Anschluss
- Nennkennwert: 2 mV/V
- Hinweis: Ausführung gemäß OIML R60 C4 oder C5 auf Anfrage

### CP P3 Single-Point-Wägezellen aus eloxiertem Aluminium

#### Technische Daten

- Genauigkeit gemäß OIML R60 C3
- CE und RoHS konform
- Staub- und Spritzwasserschutz IP65 (gemäß EN 60529)
- Geeignet für preisrechnende Waagen, Tischwaagen, Plattformwaagen etc.
- Maximale Plattformgröße 350×400 mm
- 4-Leiter-Anschluss
- Nennkennwert: 2 mV/V
- Kabellänge ca. 3 m
- Hinweis: Ausführung gemäß OIML R60 C4 auf Anfrage

STANDARD: IP 65, 1 DAY  
OPTION: DAkkS +3 DAYS, ISO +4 DAYS

STANDARD: IP 65, M, 1 DAY  
OPTION: DAkkS +3 DAYS, ISO +4 DAYS  
CP P1

STANDARD: IP 65, 1 DAY  
OPTION: DAkkS +3 DAYS, ISO +4 DAYS

Modell	Nennlast	Preis zzgl. MwSt. ab Werk
SAUTER	kg	€
CP 300-0P4	0,3	65,-
CP 600-0P4	0,6	65,-

Modell	Nennlast	Preis zzgl. MwSt. ab Werk
SAUTER	kg	€
<b>ECO Bauform</b>		
CP 300-0Y4	0,3	55,-
CP 1500-0Y4	1,5	55,-
CP 3000-0Y4	3	55,-

Modell	Nennlast	Kabel- länge	Preis zzgl. MwSt. ab Werk
SAUTER	kg	m	€
CP 3-3P1	3	0,4	60,-
CP 3-2-3P1	3	2	74,-
CP 5-3P1	5	0,4	60,-
CP 6-3P1	6	0,4	60,-
CP 8-3P1	8	0,4	60,-
CP 10-3P1	10	0,4	60,-
CP 10-3-3P1	10	3	78,-
CP 15-3P1	15	0,4	60,-
CP 15-3-3P1	15	3	78,-
CP 20-3P1	20	0,4	60,-
CP 30-3P1	30	0,4	60,-
CP 35-3P1	35	0,4	60,-
CP 35-3-3P1	35	3	78,-
CP 40-3P1	40	0,4	60,-
CP 50-3P1	50	0,4	60,-
CP 50-2-3P1	50	2	74,-

**NEW** Neues Modell

Modell	Nennlast	Kabel- länge	Preis zzgl. MwSt. ab Werk
SAUTER	kg	m	€
<b>ECO Bauform (ohne Bauartzulassung)</b>			
CP 3-2Y1	3	0,4	33,-
CP 5-2Y1	5	0,4	33,-
CP 10-2Y1	10	0,4	33,-
CP 15-2Y1	15	0,4	33,-
CP 20-2Y1	20	0,4	33,-
CP 30-2Y1	30	0,4	33,-

Modell	Nennlast	Preis zzgl. MwSt. ab Werk
SAUTER	kg	€
CP 30-3P3	30	76,-
CP 40-3P3	40	76,-
CP 50-3P3	50	76,-
CP 75-3P3	75	76,-
CP 100-3P3	100	77,-

## Tip

- Weitere Details und technisches Datenblatt sowie umfangreiches Zubehör siehe [www.sauter.eu](http://www.sauter.eu)



**CP P2 · CP P8**  
**Single-Point-Wägezelle aus Aluminium**

**Technische Daten**

- Genauigkeit gemäß OIML R60 C3
- RoHS konform
- Staub- und Spritzwasserschutz IP65 (gemäß EN 60529)
- Aluminiumlegierung, eloxiert
- Geeignet für preisrechnende Waagen, Tischwaagen etc.
- CP P2: Maximale Plattformgröße 100–300 kg: 400×400 mm
- CP P2: Maximale Plattformgröße 400–500 kg: 450×450 mm
- CP P8: Maximale Plattformgröße 50–600 kg: 600×600 mm
- Nennkennwert: 2 mV/V
- Hinweis: Ausführung gemäß OIML R60 C4 oder C5 auf Anfrage
- Kabellänge CP P2: 2 m  
Kabellänge CP P8: 3 m



**CP P7**  
**Single-Point Wägezelle aus Edelstahl**

**Technische Daten**

- Genauigkeit gemäß OIML R60 C3
- RoHS konform
- Staub- und Spritzwasserschutz IP67 (gemäß EN 60529)
- Edelstahl
- Anwendungsgebiet: Gewichts- sowie Druckkraftmessungen unter rauen Umgebungsbedingungen
- Geeignet für Tischwaagen, preisrechnende Waagen
- Maximale Plattformgröße 400×400 mm
- 6-Leiter Anschluss
- Nennkennwert: 2 mV/V
- Hinweis: Ausführung gemäß OIML R60 C4, auf Anfrage
- Kabellänge ca. 1 m



**CP P9**  
**Single-Point-Wägezellen aus rostfreiem Stahl**

**Technische Daten**

- Genauigkeit gemäß OIML R60 C3
- RoHS konform
- Staub- und Spritzwasserschutz IP68/IP69K (gemäß EN 60529), hermetisch verschweißt
- Rostfreier Stahl
- Anwendungsgebiet: Gewichts- sowie Druckkraftmessungen unter rauen Umgebungsbedingungen
- Geeignet für Plattformwaagen, Checkweigher
- Maximale Plattformgröße 10–50 kg: 400×400 mm
- Maximale Plattformgröße 100–500 kg: 800×800 mm
- 4-Leiter-Anschluss (10–50 kg)
- 6-Leiter Anschluss (100–500 kg)
- Nennkennwert: 2 mV/V
- Hinweis: Ausführung gemäß OIML R60 C4 oder C5 auf Anfrage
- Kabellänge ca. 3 m

STANDARD: IP 65, 1 DAY  
OPTION: DAkkS +3 DAYS, ISO +4 DAYS

STANDARD: IP 67, 1 DAY  
OPTION: DAkkS +3 DAYS, ISO +4 DAYS

STANDARD: IP 68, IP 69K, M, 1 DAY  
OPTION: DAkkS +3 DAYS, ISO +4 DAYS

Modell	Nennlast	Preis zzgl. MwSt. ab Werk
SAUTER	kg	€
CP 100-3P2	100	81,-
CP 150-3P2	150	81,-
CP 200-3P2	200	81,-
CP 300-3P2	300	81,-
CP 400-3P2	400	81,-
CP 500-3P2	500	81,-
CP 50-3P8	50	123,-
CP 100-3P8	100	123,-
CP 150-3P8	150	123,-
CP 200-3P8	200	123,-
CP 250-3P8	250	123,-
CP 300-3P8	300	123,-
CP 500-3P8	500	123,-
CP 600-3P8	600	123,-

Modell	Nennlast	Preis zzgl. MwSt. ab Werk
KERN	kg	€
CP 30-3P7	30	270,-
CP 50-3P7	50	270,-
CP 75-3P7	75	270,-
CP 100-3P7	100	270,-
CP 150-3P7	150	270,-

Modell	Nennlast	Preis zzgl. MwSt. ab Werk
SAUTER	kg	€
CP 10-3P9	10	380,-
CP 20-3P9	20	380,-
CP 50-3P9	50	380,-
CP 100-3P9	100	570,-
CP 200-3P9	200	580,-
CP 300-3P9	300	580,-
CP 400-3P9	400	580,-
CP 500-3P9	500	580,-

■ NUR SOLANGE VORRAT REICHT

**! Tipp**  
Weitere Details und technisches Datenblatt sowie umfangreiches Zubehör siehe [www.sauter.eu](http://www.sauter.eu)



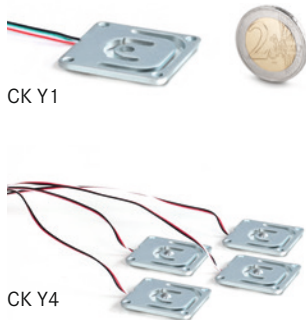
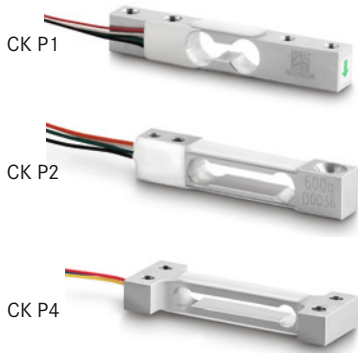


Abb. zeigt optionales Zubehör Montagekit  
**1** SAUTER CE P41430

### CK P1-P4 Miniatur Wägezellen aus Aluminium

#### Technische Daten

- Staub- und Spritzwasserschutz IP65 (gemäß EN 60529)
- Aluminium
- Hohe Genauigkeit
- Geeignet für Klein- und Küchenwaagen und Kraftmessgeräte
- 4-Leiter-Anschluss
- Kabellänge ca. 0,25 m

### CK Y1 · Y4 Flache Miniatur Wägezellen aus legiertem Stahl

#### Technische Daten

- Genauigkeitsklasse gemäß OIML C1
- RoHS konform
- Hohe Präzision (Kombinierter Fehler 0,05 % F.S.)
- Sehr niedrige Bauform
- Geeignet z. B. für Bau von Personen-, Küchen-, Postwaagen oder anderen Waagen mit geringster Aufbauhöhe
- Kabellänge ca. 0,45 m

### CD P1 Kraftmessdosen aus Edelstahl

#### Technische Daten

- Genauigkeit gemäß OIML R60 C3
- RoHS konform
- Staub- und Spritzwasserschutz IP68 (gemäß EN 60529), hermetisch gekapselt
- Edelstahl
- Anwendungsgebiet: Gewicht- sowie Druckkraftmessungen
- Geeignet für Kraftfahrzeugwaagen, Trichterwaagen, Kraftfahrzeugprüfeinrichtungen, Prüfstände
- Hinweis: EX-Ausführung oder Genauigkeitsklasse C4 auf Anfrage
- Nennwert: 2 mV/V
- Kabellänge ca. 15 m

## Tipp

- Weitere Details und technisches Datenblatt sowie umfangreiches Zubehör siehe [www.sauter.eu](http://www.sauter.eu)

STANDARD	OPTION
IP 65 1 DAY	DAKKS ISO +3 DAYS +4 DAYS

Modell	Nennlast	Kombinierter Fehler	Preis zzgl. MwSt. ab Werk
SAUTER	kg		€
CK 600-0P1	0,6	0,03 %	33,-
CK 1-0P1	1	0,03 %	33,-
CK 2-0P1	2	0,03 %	33,-
CK 3-0P1	3	0,03 %	33,-
CK 5-0P1	5	0,03 %	33,-
CK 6-0P1	6	0,03 %	33,-
CK 300-0P2*	0,3	0,03 %	49,-
CK 600-0P2*	0,6	0,03 %	49,-
CK 100-0P4*	0,1	0,05 %	44,-
CK 120-0P4*	0,12	0,05 %	44,-
CK 300-0P4	0,3	0,05 %	44,-
CK 500-0P4	0,5	0,05 %	44,-

**1** \* NUR SOLANGE VORRAT REICHT

#### CK Y1:

- Staub- und Spritzwasserschutz IP66
- Lieferumfang: 1 Stück
- Vollbrückenschaltung (Junctionbox benötigt zum Verbinden von mehreren Messzellen)

#### CK Y4:

- Staub- und Spritzwasserschutz IP65
- Lieferumfang: 1 Set (4 Stück)
- Viertelbrückenschaltung: 4 Wägezellen werden zu einer Vollbrücke verbunden
- Keine Junctionbox notwendig
- Kein Eckenabgleich möglich

STANDARD	OPTION
IP 65 IP 66 1 DAY	ISO +4 DAYS

Modell	Nennlast	Preis zzgl. MwSt. ab Werk
SAUTER	kg	€
CK 10-Y1	10	23,-
CK 30-Y1	30	23,-
CK 10-Y4	10	23,-
CK 30-Y4	30	25,-
CK 50-Y4	50	25,-

#### Zubehör CD P1:

- Druckstück, Stahl, rostfrei, passend für CD 10-3P1, CD 20-3P1, SAUTER CE P10330, **€ 98,-**
- Druckstück, Stahl, rostfrei, passend für CD 40-3P1, CD 50-3P1, SAUTER CE P10350, **€ 92,-**
- **1** Montagekit, Stahl, rostfrei, passend für CD 10-3P1, CD 20-3P1, SAUTER CE P41430, **€ 660,-**
- Montagekit, Stahl, rostfrei, passend für CD 40-3P1, CD 50-3P1, SAUTER CE P14150, **€ 730,-**

STANDARD	OPTION
IP 68 M 1 DAY	ISO +4 DAYS

Modell	Nennlast	Preis zzgl. MwSt. ab Werk
SAUTER		€
CD 10-3P1	10 t/100 kN	460,-
CD 20-3P1	20 t/200 kN	460,-
CD 40-3P1	40 t/400 kN	460,-
CD 50-3P1	50 t/500 kN	460,-

\* bis max. 25 t/250 kN

**1** NUR SOLANGE VORRAT REICHT



Abb. zeigt Zubehör  
Lastecke **1** SAUTER  
CE Q42901, weiteres  
Zubehör im Webshop



### CR Q1 Kraftmessdosen aus Edelstahl

#### Technische Daten

- Genauigkeit gemäß OIML R60 C1
- RoHS konform
- Staub- und Spritzwasserschutz IP68 (gemäß EN 60529), hermetisch gekapselt
- Edelstahl
- Anwendungsgebiet: Gewichts- sowie Druckkraftmessungen
- Geeignet für Kraftfahrzeugwaagen, Trichterwaagen, Kraftfahrzeugprüfeinrichtungen, Prüfstände
- Nennkennwert: 2 mV/V
- Kabellänge ca. 10 m

#### Zubehör CR Q1:

- **1** Lastecke, Stahl, verzinkt, passend für CR Q1 mit Nennlast ≤ 10 t, SAUTER CE Q42901, **€ 265,-**
- Lastecke, Stahl, verzinkt, passend für CR Q1 mit Nennlast ≥ 20 t, SAUTER CE Q42902, **€ 420,-**
- Lastecke, Stahl, rostfrei, passend für CR Q1 mit Nennlast ≤ 10 t, SAUTER CE RQ42901, **€ 475,-**
- Lastecke, Stahl, rostfrei, passend für CR Q1 mit Nennlast ≥ 20 t, SAUTER CE RQ42902, **€ 810,-**

### CR P1 Kraftmessdosen aus Edelstahl

#### Technische Daten

- Genauigkeit gemäß OIML R60 C3
- RoHS konform
- Staub- und Spritzwasserschutz IP68 (gemäß EN 60529), hermetisch gekapselt
- Edelstahl
- Anwendungsgebiet: Gewichts- sowie Druckkraftmessungen
- Geeignet für Fahrzeugwaagen, Hängewaagen, Silowaagen und weitere diverse Waagen, Prüfstände, etc.
- Nennkennwert: 1-2 mV/V, je nach Nennlast
- Kabellänge bis 1000 kg: 3 m  
Kabellänge ab 2000 kg: 6 m

#### Zubehör CR P1:

- Lastecke für CR 1000-3P1, CR 250-3P1, CR 500-3P1 Stahl, inkl. Druckstück, SAUTER CE P244011, **€ 600,-**
- Druckstück für CR 1000-3P1, CR 250-3P1, CR 500-3P1 Stahl, SAUTER CE P244012, **€ 115,-**
- Lastecke für CR 2000-3P1 Stahl, rostfrei inkl. Druckstück, SAUTER CE P244021, **€ 720,-**
- Druckstück für CR 2000-3P1 Stahl, rostfrei SAUTER CE P244022, **€ 125,-**

### CR Y1 Kraftmessdosen aus legiertem Stahl

#### Technische Daten

- Hohe Präzision (Kombinierter Fehler 0,05 % F.S.)
- Genauigkeit gemäß OIML R60 C1
- RoHS konform
- Staub- und Spritzwasserschutz IP68 (gemäß EN 60529), hermetisch gekapselt
- Edelstahl
- Anwendungsgebiet: Gewichts- sowie Zug- und Druckkraftmessungen
- Geeignet für Gewichts- und Kraftmessung und Kraftprüfstände
- Krafteinleitung über Druckstück oder über Gewindebohrung
- Nennkennwert: 2 mV/V
- Druckstück im Lieferumfang enthalten
- Gewinde für Druckstück oder andere Krafteinleitung: bis 5000 kg M16×1,5, ab 10000 kg M32×1,5
- Kabellänge ca. 3 m

### ! Tipp

Weitere Details und technisches Datenblatt sowie umfangreiches Zubehör siehe [www.sauter.eu](http://www.sauter.eu)

STANDARD  
IP 68 1 DAY

OPTION  
ISO +4 DAYS

STANDARD  
IP 68 1 DAY

OPTION  
DAkkS +3 DAYS ISO +4 DAYS

STANDARD  
IP 68 1 DAY

OPTION  
DAkkS +3 DAYS ISO +4 DAYS

Modell	Nennlast	Preis zzgl. MwSt. ab Werk €
SAUTER		
CR 2500-1Q1	2,5 t/25 kN	285,-
CR 5000-1Q1	5 t/50 kN	285,-
CR 10000-1Q1	10 t/100 kN	285,-
CR 20000-1Q1	20 t/200 kN	560,-
CR 30000-1Q1	30 t/300 kN	560,-

\*\* bis max. 25 t/250 kN

Modell	Nennlast	Preis zzgl. MwSt. ab Werk €
SAUTER		
CR 60-3P1	60 kg/0,6 kN	930,-
CR 130-3P1	130 kg/1,3 kN	980,-
CR 250-3P1	250 kg/2,5 kN	890,-
CR 500-3P1	500 kg/5 kN	860,-
CR 1000-3P1	1000 kg/10 kN	860,-
CR 2000-3P1	2000 kg/20 kN	860,-

\* bis max. 500 kg/5kN

Modell	Nennlast	Preis zzgl. MwSt. ab Werk €
SAUTER		
CR 500-1Y1	0,5 t/5 kN	270,-
CR 1000-1Y1	1 t/10 kN	270,-
CR 5000-1Y1	5 t/50 kN	270,-
CR 10000-1Y1	10 t/100 kN	430,-
CR 20000-1Y1	20 t/200 kN	430,-

\* bis max. 500 kg/5 kN





Abb. zeigt Zubehör Grundplatte **1** SAUTER CE Q30903 und Lager **2** SAUTER CE Q30904, weiteres Zubehör im Webshop



Abb. zeigt optionales Zubehör Lastecke **3** SAUTER CE P4022

**CB Q1 · CB Q2**  
**Biege- und Scherbalkenwägezellen**  
**aus rostfreiem Stahl**

**Technische Daten**

- Genauigkeit gemäß OIML R60 C3
- CE und RoHS konform
- Staub- und Spritzwasserschutz IP68/IP69K (gemäß EN 60529), hermetisch verschweißt
- Rostfreier Stahl
- Anwendungsgebiet: Gewichts- sowie Druckkraftmessungen unter rauen Umgebungsbedingungen
- Geeignet für Plattformwaagen, Trichterwaagen, Bodenwaagen und andere Wiegevorrichtungen
- 4-Leiter-Anschluss
- Nennkennwert: 2 mV/V
- Kabellänge ca. 3 m
- Hinweis: Genauigkeitsklasse OIML R60 C6 oder EX-Ausführung auf Anfrage

\* bis max. 500 kg

STANDARD: IP 68, IP 69K, 1 DAY  
OPTION: DAKkS, ISO, +3 DAYS, +4 DAYS

Modell	Nennlast	Preis zzgl. MwSt. ab Werk
SAUTER	kg	€
CB 5-3Q1	5	230,-
CB 10-3Q1	10	230,-
CB 20-3Q1	20	230,-
CB 30-3Q1	30	230,-
CB 50-3Q1	50	230,-
CB 75-3Q1	75	230,-
CB 100-3Q1	100	230,-
CB 150-3Q1	150	230,-
CB 200-3Q1	200	230,-
CB 250-3Q1	250	230,-
CB 300-3Q1	300	230,-
CB 500-3Q1	500	230,-
CB 750-3Q2**	750	240,-
CB 1000-3Q2**	1000	240,-
CB 1500-3Q2**	1500	240,-

**1** \*\* NUR SOLANGE VORRAT REICHT

**CB P1**  
**Messzellen aus rostfreiem Stahl**

**Technische Daten**

- Genauigkeit gemäß OIML R60 C3
- CE und RoHS konform
- Staub- und Spritzwasserschutz IP67 (gemäß EN 60529), hermetisch gekapselt
- Vernickelter Stahl
- Anwendungsgebiet: Gewichts- sowie Druckkraftmessungen unter rauen Umgebungsbedingungen
- Geeignet für Plattformwaagen, Silowaagen, Bettenwaagen und weitere diverse Waagen
- 4-Leiter-Anschluss
- Nennkennwert: 3 mV/V
- Kabellänge ca. 4 m

STANDARD: IP 67, M, 1 DAY  
OPTION: DAKkS, ISO, +3 DAYS, +4 DAYS

Modell	Nennlast	Preis zzgl. MwSt. ab Werk
SAUTER	kg	€
CB 100-3P1	100	114,-
CB 250-3P1	250	114,-

**Zubehör CB Q1 · CB Q2:**

- Zugvorrichtung, Stahl, verzinkt, passend für CB Q1, SAUTER CE Q30901, € 85,-
- Zugvorrichtung, Stahl, rostfrei, passend für CB Q2, SAUTER CE Q34905, € 90,-
- **1** Grundplatte, Stahl, verzinkt, passend für CB Q1, SAUTER CE Q30903, € 100,-
- Grundplatte, Stahl, rostfrei, passend für CB Q1, SAUTER CE RQ30903, € 190,-
- Grundplatte, Stahl, rostfrei, passend für CB Q2, SAUTER CE Q34903, € 95,-
- **2** Lager, Stahl, rostfrei, passend für CB Q1 (Nennlast 5 kg-50 kg), SAUTER CE Q30904, € 120,-
- Lager, Stahl, rostfrei, passend für CB Q1 (Nennlast 75 kg-300 kg), SAUTER CE Q30905, € 120,-
- Lager, Stahl, rostfrei, passend für CB 500-3Q1, SAUTER CE Q30906, € 205,-
- Lager, Stahl, rostfrei, passend für CB 750-3Q2, CB 1000-3Q2, CB 1500-3Q2, SAUTER CE Q34906, € 190,-
- Lastecke, Stahl, verzinkt, passend für CB Q1, SAUTER CE Q30907, € 220,-
- Lastecke, Stahl, rostfrei, passend für CB Q1, SAUTER CE RQ30907, € 315,-
- Stellfuß, Stahl, rostfrei, passend für CB Q2, SAUTER CE Q34901, € 70,-

**Zubehör CB P1:**

- Stellfuß Stahl, vernickelt Lastfuß M12 für CT 500-3P1, CT 1000-3P1 und CT 1500-3P1, SAUTER CE P2012, € 27,-
- **3** Lastecke Stahl, vernickelt für CT 500-3P1, CT 1000-3P1 und CT 1500-3P1, SAUTER CE P4022, € 195,-
- Distanz für Biegebalken CB P1 aus Stahl, SAUTER CE P3012, € 9,-



Abb. zeigt optionales  
Zubehör Lastecke  
1 SAUTER CE RQ35903



Abb. zeigt optionales  
Zubehör Lastecke  
2 SAUTER CE P4022

### CT Q1 Scherschtab aus rostfreiem Stahl

#### Technische Daten

- Genauigkeit gemäß OIML R60 C3
- CE und RoHS konform
- Staub- und Spritzwasserschutz IP68/IP69K (gemäß EN 60529), hermetisch verschweißt
- Rostfreier Stahl
- Anwendungsgebiet: Gewichts- sowie Druckkraftmessungen unter rauen Umgebungsbedingungen
- Geeignet für Plattformwaagen, Trichterwaagen, im Boden eingelassene Waagen und andere Wiegeeinrichtungen
- 6-Leiter-Anschluss
- Nennkennwert: 2 mV/V
- Kabellänge ca. 5 m
- Hinweis: EX-Ausführung auf Anfrage

STANDARD

IP 68 IP 69K 1 DAY

OPTION

DAkkS ISO +3 DAYS +4 DAYS

Modell	Nennlast	Preis zzgl. MwSt. ab Werk
SAUTER	kg	€
CT 300-3Q1	300	220,-
CT 500-3Q1	500	220,-
CT 750-3Q1	750	220,-
CT 1000-3Q1	1000	220,-
CT 1500-3Q1	1500	220,-
CT 2000-3Q1	2000	220,-
CT 3000-3Q1	3000	435,-
CT 5000-3Q1	5000	435,-
CT 7500-3Q1	7500	570,-
CT 10000-3Q1	10000	570,-

\* bis max. 500 kg

### CT P1 · CT P2 Scherschtab aus rostfreiem Stahl

#### Technische Daten

- Genauigkeit gemäß OIML R60 C3
- CE und RoHS konform
- Staub- und Spritzwasserschutz IP67 (gemäß EN 60529), hermetisch verschweißt
- Vernickelter Stahl
- Anwendungsgebiet: Gewichts- sowie Druckkraftmessungen unter rauen Umgebungsbedingungen
- Geeignet für Plattformwaagen, Trichterwaagen, im Boden eingelassene Waagen und andere Wiegevorrichtungen
- 4-Leiter-Anschluss
- Nennkennwert: 3 mV/V
- Kabellänge bis 1000 kg: 4 m  
Kabellänge ab 1500 kg: 6 m
- Hinweis: EX-Ausführung, 6-Leiter Anschluss und Genauigkeitsklasse C4 oder C5 auf Anfrage
- **CT P2:** Lieferung mit abgeglichenem Kennwert, bei Bestellung von mehreren Zellen, das bedeutet deutlich weniger Aufwand beim Eckenabgleich einer Plattform

STANDARD

IP 67 M 1 DAY

OPTION

DAkkS ISO +3 DAYS +4 DAYS

Modell	Nennlast	Preis zzgl. MwSt. ab Werk
SAUTER	kg	€
CT 500-3P1	500	98,-
CT 1000-3P1	1000	98,-
CT 1500-3P1	1500	98,-
CT 2500-3P1	2500	119,-
CT 3000-3P1	3000	119,-
CT 5000-3P1	5000	119,-
CT 10000-3P1	10000	173,-
CT 500-3P2	500	103,-
CT 1000-3P2	1000	103,-
CT 3000-3P2	3000	125,-
CT 5000-3P2	5000	124,-
CT 10000-3P2	10000	178,-

\* bis max. 500 kg

#### Zubehör CT Q1:

- Grundplatte, Stahl, rostfrei, passend für CT Q1, SAUTER CE RQ35911, € 200,-
- Grundplatte, Stahl, rostfrei, passend für CT 3000-3Q1, CT 5000-3Q1, SAUTER CE RQ35912, € 200,-
- Grundplatte, Stahl, rostfrei, passend für CT 7500-3Q1, CT 10000-3Q1, SAUTER CE RQ35919, € 860,-
- Lager, Stahl, rostfrei, passend für CT Q1, SAUTER CE RQ35909, € 165,-
- Lager, Stahl, rostfrei, passend für CT 3000-3Q1, CT 5000-3Q1, SAUTER CE RQ35910, € 320,-
- Lager, Stahl, rostfrei, passend für CT 7500-3Q1, CT 10000-3Q1, SAUTER CE RQ35918, € 390,-
- Lastecke, Stahl, rostfrei, passend für CT Q1, SAUTER CE RQ35902, € 420,-
- 1 Lastecke, Stahl, rostfrei, passend für CT 3000-3Q1, CT 5000-3Q1, SAUTER CE RQ35903, € 620,-

#### Zubehör CT P1 · CT P2:

- Lastecke, Stahl, rostfrei, passend für CT 10000-3P1, CT 10000-3P2, SAUTER CE P40210, € 510,-
- 2 Lastecke, Stahl, vernickelt, passend für CT 500-3P1, CT 1000-3P1, CT 1500-3P1, SAUTER CE P4022, € 195,-
- Lastecke, Stahl, vernickelt, passend für CT 2500-3P1, CT 3000-3P1, CT 5000-3P1, SAUTER CE P4025, € 260,-
- Stellfuß, Stahl, rostfrei, passend für CT 500-3P1, CT 1000-3P1, CT 1500-3P1, SAUTER CE P2012, € 27,-
- Stellfuß, Stahl, rostfrei, passend für CT 2500-3P1, CT 3000-3P1, CT 5000-3P1, SAUTER CE P2018, € 38,-
- Stellfuß, Stahl, rostfrei, passend für CT 10000-3P1, SAUTER CE P2024, € 113,-
- Distanz für CT 500-3P1, CT 500-3P2, CT 1000-3P1, CT 1000-3P2 und CT 1500-3P1, SAUTER CE P3012, € 9,-
- Distanz für CT 2500-3P1, CT 3000-3P1, CT 3000-3P2, CT 5000-3P1 und CT 5000-3P2 SAUTER CE P3015, € 9,-
- Distanz für CT 10000-3P1 und CT 10000-3P2 SAUTER CE P30110, € 27,-



Abb. zeigt Zubehör SAUTER CE R20, weiteres Zubehör im Webshop



Abb. zeigt das Zubehör Zugvorrichtung SAUTER CE Q12, weiteres Zubehör im Webshop



CS P2 0,5–7,5 t



CS P2 50–250 kg

**CS P1**  
**4-Leiter „S“-Messzellen aus vernickeltem Stahl für Kraft- und Massemessung**

**Technische Daten**

- Genauigkeit gemäß OIML R60 C3
- RoHS konform
- Staub- und Spritzwasserschutz IP67 (gemäß EN 60529), hermetisch verschweißt
- Vernickelter Stahl
- Anwendungsgebiet: für Zug- und Druckkraftmessungen
- Geeignet für Hängewaagen, Trichterwaagen und andere Wiegevorrichtungen sowie Kraftmessungen und Prüfstände
- 4-Leiter-Anschluss\*\*\*
- Hinweis: EX-Ausführung und Genauigkeitsklasse C4 auf Anfrage
- Nennkennwert: 2 mV/V
- Kabellänge bis 1500 kg: 3 m  
Kabellänge ab 2000 kg: 6 m

**CS Q1**  
**6-Leiter „S“-Messzellen aus vernickeltem Stahl für Kraft- und Massemessung**

**Technische Daten**

- Genauigkeit gemäß OIML R60 C3
- RoHS konform
- Staub- und Spritzwasserschutz IP67 (gemäß EN 60529), hermetisch gekapselt
- Vernickelter Stahl
- Anwendungsgebiet: für Zug- und Druckkraftmessungen
- Geeignet für Hängewaagen, Trichterwaagen und andere Wiegevorrichtungen sowie Kraftmessungen und Prüfstände
- 6-Leiter-Anschluss\*\*\*
- Nennkennwert: 2 mV/V
- Kabellänge ca. 5 m

**CS P2**  
**S-Wägezellen/S-Kraftmesszellen aus rostfreiem Stahl**

**Technische Daten**

- Genauigkeitsklasse gemäß OIML C3
- RoHS konform
- Staub- und Spritzwasserschutz IP68
- Rostfreier Stahl
- Anwendungsgebiet: Gewichts- und Kraftmessung
- Geeignet für Hängewaagen, Silowaagen, Kraftprüfstände und weitere diverse Waagen
- 4-Leiter-Anschluss\*\*\*
- Nennkennwert: 2 mV/V
- Kabellänge ca. 6 m

STANDARD OPTION

IP 67 1 DAY DAKkS ISO +3 DAYS +4 DAYS

STANDARD OPTION

IP 67 1 DAY DAKkS ISO +3 DAYS +4 DAYS

STANDARD OPTION

IP 68 1 DAY DAKkS ISO +3 DAYS +4 DAYS

Modell	Nennlast	Preis zzgl. MwSt. ab Werk €
<b>SAUTER</b>		
CS 25-3P1	25 kg/250 N	200,-
CS 50-3P1	50 kg/500 N	200,-
CS 100-3P1	100 kg/1 kN	200,-
CS 150-3P1	150 kg/1,5 kN	200,-
CS 250-3P1	250 kg/2,5 kN	200,-
CS 500-3P1	500 kg/5 kN	200,-
CS 600-3P1	600 kg/6 kN	200,-
CS 750-3P1	750 kg/7,5 kN	200,-
CS 1000-3P1	1 t/10 kN	230,-
CS 1500-3P1	1.5 t/15 kN	230,-
CS 2000-3P1	2 t/20 kN	260,-
CS 2500-3P1	2.5 t/25 kN	260,-
CS 5000-3P1	5 t/50 kN	260,-
CS 7500-3P1	7.5 t/75 kN	530,-
CS 10000-3P1	10 t/100 kN	530,-
CS 15000-3P1	15 t/150 kN	690,-
CS 20000-3P1	20 t/200 kN	760,-
CS 30000-3P1	30 t/300 kN	1950,-

\* bis max. 500 kg/5 kN, \*\* bis max. 25 t/250 kN

Modell	Nennlast	Preis zzgl. MwSt. ab Werk €
<b>SAUTER</b>		
CS 50-3Q1	50 kg/500 N	215,-
CS 100-3Q1	100 kg/1 kN	215,-
CS 150-3Q1	150 kg/1,5 kN	215,-
CS 200-3Q1	200 kg/2 kN	215,-
CS 300-3Q1	300 kg/3 kN	215,-
CS 500-3Q1	500 kg/5 kN	215,-
CS 750-3Q1	750 kg/7,5 kN	215,-
CS 1000-3Q1	1 t/10 kN	215,-
CS 1500-3Q1	1.5 t/15 kN	250,-
CS 2000-3Q1	2 t/20 kN	250,-
CS 3000-3Q1	3 t/30 kN	370,-
CS 5000-3Q1	5 t/50 kN	370,-
CS 6000-3Q1	6 t/60 kN	370,-

\* bis max. 500 kg/5 kN, \*\* bis max. 12 t/120 kN

Modell	Nennlast	Preis zzgl. MwSt. ab Werk €
<b>SAUTER</b>		
CS 50-3P2	50 kg/500 N	430,-
CS 100-3P2	100 kg/1 kN	460,-
CS 250-3P2	250 kg/2,5 kN	430,-
CS 500-3P2	500 kg/5 kN	335,-
CS 1000-3P2	1 t /10 kN	340,-
CS 2000-3P2	2 t/20 kN	340,-
CS 5000-3P2	5 t/50 kN	405,-
CS 7500-3P2	7.5 t/75 kN	405,-

\* bis max. 500 kg/5 kN

**!** NUR SOLANGE VORRAT REICHT

\*\*\* Bei 6-Leiter Messschaltungen kann das Kabel gekürzt werden ohne Einfluss auf die Temperaturkompensation und den Ist-Kennwert. Bei 4-Leiter Messschaltungen sollte die Kabellänge nicht verändert werden



CS Y1



CO Y1

CO Y2/CO Y3

CO Y4



**CS Y1**  
**Miniatur S-Wägezellen und S-Kraft-**  
**messzellen aus rostfreiem Stahl**

**Technische Daten**

- Hohe Präzision (Kombinierter Fehler 0,05 % F.S.)
- Genauigkeitsklasse gemäß OIML C1
- RoHS konform
- Staub- und Spritzwasserschutz IP65
- Rostfreier Stahl
- Anwendungsgebiet: Zug- und Druckenwendungen, Gewicht- und Kraftmessung
- Geeignet für Kraftprüfstände, Hängewaagen, Silowaagen und weitere diverse Waagen
- Nennkennwert: 1,3 – 2 mV/V, je nach Nennlast
- Kabellänge ca. 2 m

**CO Y1 – Y4**  
**Miniatur Knopfmesszellen aus**  
**rostfreiem Edelstahl**

**CO Y1/CO Y4:**

- Genauigkeitsklasse gemäß OIML G5
- Hohe Präzision (Kombinierter Fehler 0,5 % F.S.)
- RoHS konform
- Anwendungsgebiet: Druckenwendungen
- Geeignet für Gewicht- und Kraftmessung und Kraftprüfstände
- Nennkennwert: 1.0 – 1.5 mV/V, je nach Nennlast

**CO Y2/Y3:**

- Hohe Präzision: Kombinierter Fehler  
 CO Y2: 0,5 % F. S. | CO Y3: 0,1 % F. S.
- Genauigkeitsklasse gemäß OIML:  
 CO Y2: G5 | CO Y3: G10
- RoHS konform
- Anwendungsgebiet: Zug- und Druckenwendungen
- Geeignet für Gewicht- und Kraftmessung und Kraftprüfstände
- Nennkennwert: 1,5 – 2 mV/V, je nach Nennlast
- Kabellänge ca. 2 m

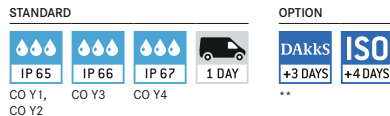
**CO Y5**  
**Zug- und Druck-Kraftmesszelle**  
**aus Edelstahl**

**Technische Daten**

- Genauigkeit gemäß OIML R60 G1
- CE und RoHS konform
- Staub- und Spritzwasserschutz IP66 (gemäß EN 60529)
- Edelstahl
- Sehr niedrige Bauform
- Geeignet für Prüfstände, Kraftmessgeräte, Automationsanlagen, etc.
- 4-Leiter-Anschluss
- Nennkennwert:  
 CO 0.5-Y5, CO 1-Y5: 1 mV/V  
 CO 5-Y5, CO 10-Y5: 2 mV/V
- Kabellänge ca. 2 m



Modell	Nennlast	Preis zzgl. MwSt. ab Werk €
<b>SAUTER</b>		
CS 1-Y1	1 kg/10 N	345,-
CS 2-Y1	2 kg/20 N	345,-
CS 5-Y1	5 kg/50 N	345,-
CS 10-Y1	10 kg/100 N	345,-
CS 20-Y1	20 kg/200 N	345,-



Modell	Nennlast	Preis zzgl. MwSt. ab Werk €
<b>SAUTER</b>		
CO 10-Y1	10 kg/100 N	170,-
CO 20-Y1	20 kg/200 N	170,-
CO 50-Y1	50 kg/500 N	170,-
CO 100-Y1	100 kg/1 kN	170,-
CO 200-Y1	200 kg/2 kN	170,-
CO 500-Y1	500 kg/5 kN	200,-
CO 1000-Y1	1000 kg/10 kN	200,-
CO 2000-Y1	2000 kg/20 kN	235,-
CO 10-Y2	10 kg/100 N	250,-
CO 20-Y2	20 kg/200 N	250,-
CO 50-Y2	50 kg/500 N	250,-
CO 100-Y2	100 kg/1 kN	310,-
CO 200-Y2	200 kg/2 kN	310,-
CO 500-Y2	500 kg/5 kN	310,-
CO 1000-Y2	1000 kg/10 kN	310,-
CO 2000-Y2	2000 kg/20 kN	345,-
CO 5-Y3	5 kg/50 N	380,-
CO 10-Y3	10 kg/100 N	380,-
CO 5-Y4	5 kg/50 N	235,-
CO 10-Y4	10 kg/100 N	230,-

\*\* bis 500 kg/5 kN



Modell	Nennlast	Preis zzgl. MwSt. ab Werk €
<b>SAUTER</b>		
CO 0.5-Y5	0,5 kg/5 N	365,-
CO 1-Y5	1 kg/10 N	365,-
CO 5-Y5	5 kg/50 N	365,-
CO 10-Y5	10 kg/100 N	365,-



CJ P4



CJ P4PG



CJ X467



CJ X468

**CJ P**  
**Junctionbox zum Anschluss von mehreren Messzellen an eine Auswerteeinheit**

**Technische Daten**

- Vorbereitet für 4- und 6-Leiter-Messzellen
- Modelle verfügbar für 2 oder 4 Wägezellen
- Robustes Alu-Druckgussgehäuse
- Staub- und Spritzwasserschutz IP65

**CJ X**  
**Junctionbox zum Anschluss von mehreren Messzellen an eine Auswerteeinheit**

**Technische Daten**

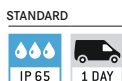
- Vorbereitet für 4- und 6-Leiter-Messzellen
- Modelle verfügbar für 4 Wägezellen

**CJ X467:**

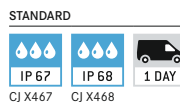
- Robustes Gehäuse aus rostfreiem Stahl mit Staub- und Spritzwasserschutz IP67

**CJ X468:**

- Robustes Alu-Druckgussgehäuse mit Staub- und Spritzwasserschutz IP68



Modell	Anzahl der Anschlussmöglichkeiten	Preis zzgl. MwSt. ab Werk €
SAUTER		
CJ P2	2	87,-
CJ P4	4	87,-
CJ P4PG	4	98,-



Modell	Anzahl der Anschlussmöglichkeiten	Preis zzgl. MwSt. ab Werk €
SAUTER		
CJ X467	4	220,-
CJ X468	4	130,-

**! Tipp**  
 Weitere Details und technisches Datenblatt sowie umfangreiches Zubehör siehe [www.sauter.eu](http://www.sauter.eu)



**Sauter GmbH**  
 c/o KERN & SOHN GmbH  
 Ziegelei 1  
 72336 Balingen  
 Deutschland  
 Tel. +49 7433 9933-0  
 info@sauter.eu  
 www.sauter.eu

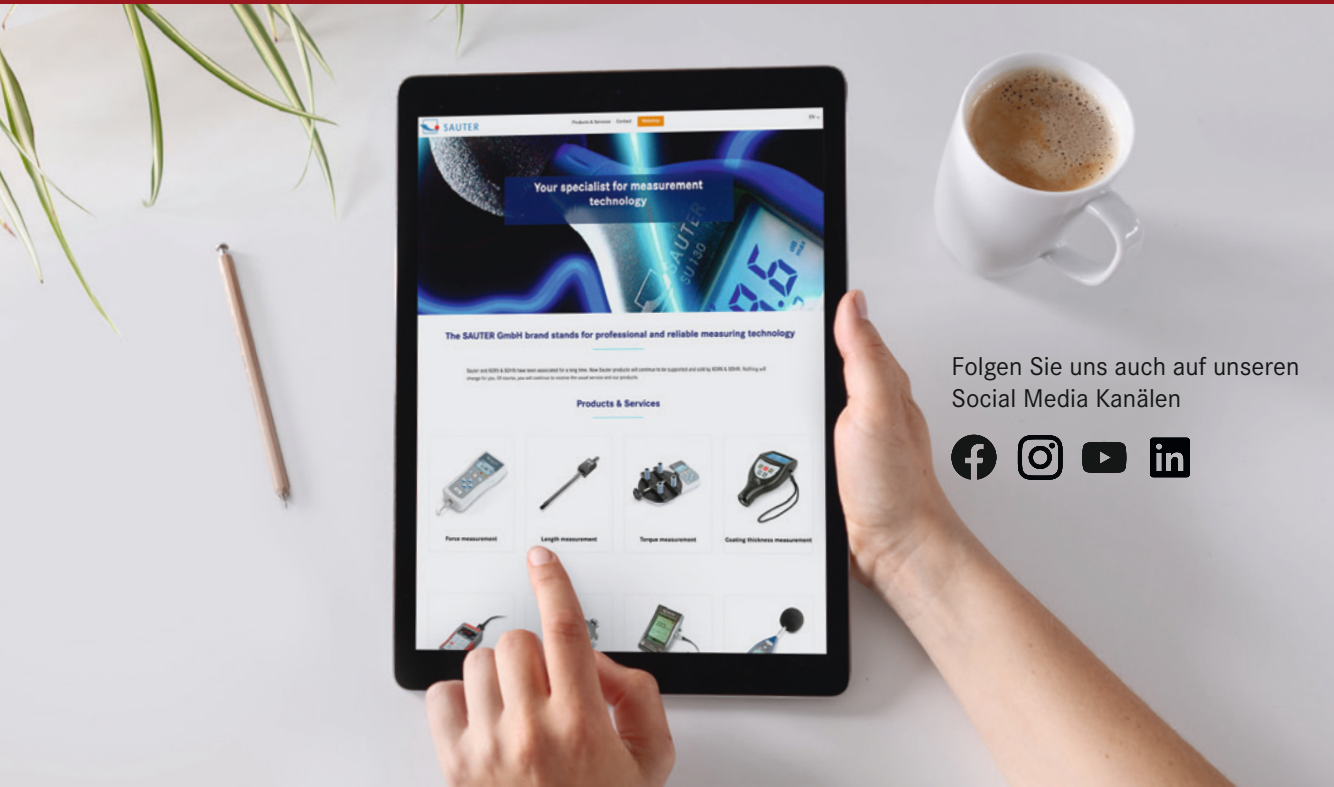
**Älteste Präzisionswaagenfabrik  
 Deutschlands**

**180** JAHRE  
 seit 1844  
**KERN & SOHN**

**Entdecken Sie online die vielfältige Welt der Messtechnik und Prüfservice von SAUTER:  
 www.sauter.eu**



- Komplettes KERN & SAUTER Sortiment
- Bequem 24/7 bestellbar
- Auswahl an über 5.000 Artikeln aus Wäge- und Messtechnik, Optischen Instrumenten sowie Zubehörteilen und Dienstleistungen
- Umfangreiche Informationen und nützliche Downloadmöglichkeiten
- Technische Produktdatenblätter
- Bedienungsanleitungen
- Anschauliches Bild- und Videomaterial
- Hilfreiche KERN Services
- Fachbegriff-Lexikon
- KERN Händler-Portal
- Praktische Filter- und Suchfunktion



Folgen Sie uns auch auf unseren Social Media Kanälen



Printed in Germany by SAUTER GmbH  
 z-cs-de-kp-2024.1

