

MIKROSKOPKAMERAS & SOFTWARE

PROFESSIONAL MEASURING



KERN Piktogramme

	360° rotierbarer Mikroskopkopf		Fluoreszenzbeleuchtung für Auflichtmikroskope Mit 100W-Hochdruckdampflampe und Filter		Längenmessung Im Okular eingearbeitete Skala		Batterie-Betrieb Für Batterie-Betrieb vorbereitet. Der Batterietyp ist beim jeweiligen Gerät angegeben
	Monokulares Mikroskop Für den Einblick mit einem Auge		Fluoreszenzbeleuchtung für Auflichtmikroskope Mit 3W-LED-Beleuchtung und Filter		SD-Karte Zur Datenspeicherung		Batterie-Betrieb wiederaufladbar Für Batterie-Betrieb vorbereitet. Der Batterietyp ist beim jeweiligen Gerät angegeben
	Binokulares Mikroskop Für den Einblick mit beiden Augen		Phasenkontrasteinheit Für stärkere Kontraste		USB 2.0 Schnittstelle Zur Datenübertragung		Steckernetzteil 230 V/50 Hz. Serienmäßig Standard EU, CH. Auf Bestellung auch in Standard GB, US oder AUS lieferbar
	Trinokulares Mikroskop Für den Einblick mit beiden Augen und zusätzlicher Option auf den Anschluss einer Kamera		Dunkelfeldkondensor/ Einheit Kontrastverstärkung durch indirekte Beleuchtung		USB 3.0 Schnittstelle Zur Datenübertragung		Integriertes Netzteil In der Waage integriert. 230 V/50 Hz in EU. Weitere Standards, wie z. B. GB, US, AUS auf Anfrage
	Abbe-Kondensator Mit hoher numerischer Apertur, zur Lichtbündelung und -fokussierung		Polarisationseinheit Zur Polarisierung des Lichtes		Datenschnittstelle WLAN Zur Übertragung des Bildes an ein mobiles Anzeigegerät		PC Software Zur Übertragung der Messdaten vom Gerät an einen PC
	Halogen-Beleuchtung Für ein besonders helles und kontrastreiches Bild		Infinity-System Unendlich korrigiertes optisches System		HDMI Digitalkamera Zur direkten Übertragung des Bildes an ein Anzeigegerät		Automatische Temperaturkompensation Für Messungen zwischen 10 °C und 30 °C
	LED-Beleuchtung Kalte, stromsparende und besonders langlebige Leuchtquelle		Zoomfunktion Bei Stereomikroskopen		Software		Staub- und Spritzwasserschutz IPxx Die Schutzklasse ist im Piktogramm angegeben vgl. DIN EN 60529:2000-09, IEC 60529:1989+A1:1999 +A2:2013
	Beleuchtungsart Auflicht Für intransparente Proben		Auto-Fokus Zur automatischen Schärfegradregulierung		AUTO ATC		Paketversand per Kurierdienst Die Dauer der internen Produktbereitstellung in Tagen ist im Piktogramm angegeben
	Beleuchtungsart Durchlicht Für transparente Proben		Paralleles optisches System Für Stereomikroskope, ermöglicht ein ermüdungsfreies Arbeiten		IP		Palettenversand per Spedition Die Dauer der internen Produktbereitstellung in Tagen ist im Piktogramm angegeben
	Fluoreszenzbeleuchtung Für Stereomikroskope						

Abkürzungen

C-Mount	Adapter für den Anschluss einer Kamera an Trinokulare Mikroskope	SLR Kamera	Spiegelreflex Kamera
FPS	Frames per second	SWF	Super Weitfeld (Sehfeldzahl mind. \varnothing 23 mm bei 10× Okular)
H(S)WF	Hoch (Super) Weitfeld (Okular mit hohem Blickpunkt für Brillenträger)	W.D.	Arbeitsabstand
LWD	Großer Arbeitsabstand	WF	Weitfeld (Sehfeldzahl bis \varnothing 22 mm bei 10× Okular)
N.A.	Numerische Apertur		

KERN Modelle A - Z

OAB-L	110-111
OBE-12 · OBE-13	16
OBE-S	67
OBL-12 · OBL-13	16
OBL-14 · OBL-15	18
OBL-S · OBN-S	68
OBN-13 · OBN-15	20
OBN-14	22
OBS-1	10
OBT-1	12
OCM-1	24
ODC-2	89
ODC-82 · ODC-83 · ODC-84	86
ODC-85 · ODC-86	87
ODC-87 · ODC-88 · ODC-89	88
OIV-2	64
OIV-3	63
OIV-6	65
OKM-1	27
OKO-1	29
OLM-1	31
OPO-1	34
ORA	94-100
ORL-B	107
ORM	101-106
OSE-4 · OZL-9 · OZM-9	73
OSE-42	38
OSF-4G	40
OXM-9	90
OZB-H	82
OZB-IR	84
OZB-M	75-79
OZB-UE	81
OZB-UP	80
OZG-4	58
OZL-44	42
OZL-45	48
OZL-45R	50
OZL-46	44
OZL-47	46
OZL-S	69
OZM-5	52
OZM-9	72
OZM-S · OZP-S	70
OZP-5	54
OZS-5	56
OXM-9 (Software OXM 901 · OXM 902)	90

KERN Kundenbetreuer

Bei Fragen zu unseren Produkten und Dienstleistungen beraten wir Sie gerne:

DE (PLZ 0, 1, 2, 30, 31, 38, 39)



Bettina Schwedt
Tel. +49 7433 9933-141
Mobil +49 171 3059661
bettina.schwedt@kern-sohn.com

IT, CH, MT



Melanie Lukoki
Tel. +49 7433 9933 - 122
melanie.lukoki@kern-sohn.com

DE (PLZ 4, 7), NL



Taras Mikitisin
Tel. +49 7433 9933-143
Mobil +49 171 5590115
mikitisin@kern-sohn.com

Technischer Vertrieb KERN Optics



Ralf Gutbrod
Tel. +49 7433 9933-306
optics@kern-sohn.com

DE (PLZ 32, 33, 34, 35, 5, 6)



Hanna Blackschleger
Tel. +49 7433 9933-305
Mobil +49 171 3031168
hanna.blackschleger@kern-sohn.com

Category Manager KERN Optics



Nicole Leberherz
Tel. +49 7433 9933-201
optics@kern-sohn.com

DE (PLZ 36, 37, 8, 9), AT



Alexander Dilger
Tel. +49 7433 9933-187
Mobil +49 175 8076295
alexander.dilger@kern-sohn.com

Leitung Vertrieb & Marketing



Stephan Ade
Tel. +49 7433 9933-121
Mobil +49 171 3060086
ade@kern-sohn.com

KERN Hotlines

Technischen Fragen zu unseren Produkten?
Hier finden Sie schnell Hilfe: **+49 7433 9933- ...**



Service-Hotline

→ 199

Für allgemeine Fragen zu Ihrem KERN Produkt

Optische Geräte

→ 777

Für alle technischen Fragen rund um unsere Mikroskope, Mikroskopkameras, Refraktometer

Labor- und Analysenwaagen

→ 444

Für alle technischen Fragen rund um unsere hochwertigen Präzisionswaagen, Analysenwaagen (insbesondere mit kraftkompensierten Messsystemen, Tuning Fork und hoher Applikationsdichte)

SAUTER Messgeräte

→ 555

Für technische Fragen rund um unsere SAUTER Messgeräte, Prüfstände, Kraftmesszubehör (Klemmen etc.), SAUTER Software

Systemlösungen Industrie 4.0

→ 200

Für alle technischen Fragen rund um die Verzahnung modernster Informations- und Kommunikationstechnik mit unseren Waagen, Messzellen und Messgeräten sowie Fragen zu KERN Software

Kalibrier- und Eichservice

→ 196

Für alle Fragen rund um unsere Kalibrierdienstleistungen und unseren Eichservice

Die Spezialisten in der Mikroskopie für Messungen, Zählungen, Dokumentation, Archivierung und Bildbearbeitung

Merkmale

- Eine große Auswahl an Mikroskopkameras stehen Ihnen für Ihre individuelle Anwendung zur Verfügung
- Die Mikroskopkameras sind universell einsetzbar und über USB-Kabel (USB 2.0 oder USB 3.0 siehe Tabelle) an das Mikroskop sowie an einen Laptop oder PC anzuschließen
- Die Stromversorgung erfolgt durch das USB-Kabel, sodass keine zusätzliche Stromversorgung benötigt wird

- Eine optimale Synchronisation, eine hohe Bildrate sowie eine stabile Bildperformance wird in Verbindung mit unserer mitgelieferten Software Microscope VIS ihre tägliche Arbeit wesentlich erleichtern
- Details zu unseren Softwares finden Sie in dieser Produktgruppe unter Kamerasoftware Microscope VIS KERN OXM-9 auf Seite 95 oder unter www.kern-sohn.com

- Diese universellen Kameras können ebenfalls an alle am Markt erhältlichen Mikroskope mit entsprechendem C-Mount Adapter des jeweiligen Mikroskops angeschlossen werden

Zubehör

- Objektmikrometer, für die Kalibrierung der Messfunktion der Software, Teilung 0,1 mm + 0,01 mm, KERN ODC-A2404, € 40,-

C-Mount Kameras – USB 2.0/3.0 KERN ODC-82 · ODC-83

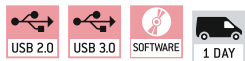


Merkmale

- Durch die bewährte CMOS-Technik, in Verbindung mit USB 2.0 oder USB 3.0, werden die Bilder schnell und klar dargestellt
- Auch für anspruchsvollere Applikationen, wie beispielsweise im Dunkelfeld, im Phasenkontrast und bei Fluoreszenzanwendungen sind diese Kameras geeignet

- Im Lieferumfang befindet sich neben der Kamera unsere mehrsprachige Kamerasoftware, ein USB-Kabel (Länge: 2 m), diverse Okularadapter und ein Objektmikrometer zur Kalibrierung der Software
- Bitte den für Ihr KERN-Mikroskop passenden C-Mount Adapter gleich mitbestellen

STANDARD



Modell	Auflösung	Schnittstelle	FPS	Sensor	Sensorgroße	Farbe/ Monochrom	Unterstütztes Betriebssystem	Preis zzgl. MwSt. ab Werk €
KERN								
ODC 825	5,1 MP	USB 2.0	6,8 – 55	CMOS	1/2,5"	Farbe	Win XP, Vista, 7, 8, 10	430,-
ODC 831	3,1 MP	USB 3.0	27,3 – 53,3	CMOS	1/3"	Farbe	Win XP, Vista, 7, 8, 10	570,-
ODC 832	5,1 MP	USB 3.0	14,2 – 101,2	CMOS	1/2,5"	Farbe	Win XP, Vista, 7, 8, 10	590,-

C-Mount Kamera – High resolution KERN ODC-84



Merkmale

- Die hochauflösende und professionelle ODC-84 Serie bietet Ihnen eine eindrucksvolle 20 Megapixel-Auflösung, welche Ihnen billante Detailansichten Ihrer Probe liefert. In Verbindung mit der integrierten USB 3.0-Schnittstelle werden die Live-Bilder an die KERN OXM 902 für die Verarbeitung und Dokumentation übertragen
- Die Stromversorgung erfolgt über die USB-Schnittstelle, sodass keine externe Stromquelle benötigt wird

- Im Lieferumfang befindet sich neben der Kamera unsere mehrsprachige Kamerasoftware, ein USB-Kabel (Länge: 2 m), diverse Okularadapter und ein Objektmikrometer zur Kalibrierung der Software
- Bitte den für Ihr KERN-Mikroskop passenden C-Mount Adapter (nur 1,0× möglich) gleich mitbestellen

! Nur in Kombination mit Durchlichtmikroskopen verwendbar

STANDARD



Modell	Auflösung	Schnittstelle	FPS	Sensor	Sensorgroße	Farbe/ Monochrom	Unterstütztes Betriebssystem	Preis zzgl. MwSt. ab Werk €
KERN								
ODC 841	20 MP	USB 3.0	15 – 60	CMOS	1"	Farbe	Win XP, Vista, 7, 8, 10	1270,-



Merkmale

- Die HDMI-Mikroskopkamera ODC 851 ist speziell für die direkte HDMI-Verbindung zu Ihrem HDMI-fähigen Wiedergabegerät entwickelt worden. Die Bilder können direkt auf die mitgelieferte SD-Karte gespeichert werden oder via USB 2.0-Kabel in Kombination mit der Software OXM 902 an Ihren PC oder Laptop zur weiteren Bearbeitung übertragen werden
- Die HDMI-Autofokus-Kamera ODC 852 bietet Ihnen eine perfekte und effektive Lösung für die moderne Mikroskopie. Durch die Autofokus-Funktion wird die Fokusebene automatisch erkannt und eingestellt, sodass Sie stets ein messerscharfes Bild erhalten. Ideal für alle Anwendungen in Verbindung mit einem KERN-Stereomikroskop

- Die Echtzeit-Bilder der ODC 852 können sowohl mit der HDMI-Verbindung direkt auf ein HDMI-fähiges Wiedergabegerät transferiert als auch auf die mitgelieferte SD-Karte gespeichert werden. Alternativ kann die Datenübertragung auch per WLAN-Modul (ODC 852) an einen PC oder Laptop in Kombination mit der im Lieferumfang enthaltenen KERN OXM 902 Software erfolgen
- Die Stromversorgung erfolgt über eine externe 12V-Stromeinheit
- Lieferumfang ODC 851: Kamera, USB-Maus, USB 2.0 Kabel, HDMI-Kabel, SD-Karte (16 GB) und Microscope VIS Basic KERN OXM 902 Kamerasoftware
- Lieferumfang ODC 852: Kamera, USB-Maus, HDMI-Kabel, SD-Karte (16 GB), WLAN-Adapter und Microscope VIS Pro KERN OXM 902 Kamerasoftware
- Bitte den für Ihr KERN Mikroskop passenden C-Mount Adapter gleich mitbestellen

STANDARD



Modell	Auflösung	Schnittstelle	FPS	Sensor	Sensorgroße	Farbe/ Monochrom	Unterstütztes Betriebssystem	Preis zzgl. MwSt. ab Werk €
KERN								
ODC 851	2 MP	HDMI, USB 2.0, SD	60	CMOS	1/2"	Farbe	Win XP, Vista, 7, 8, 10	1150,-
ODC 852*	5 MP	HDMI, SD, WLAN	25 – 60	CMOS	1/1,8"	Farbe	Win XP, Vista, 7, 8, 10	1170,-

* Für Stereomikroskope empfohlen

C-Mount Kamera – Fluoreszenz KERN ODC-86



Die gekühlte Kamera für Ihre professionelle Fluoreszenzuntersuchung

Merkmale

- Die Kamera ODC 861 mit Peltier-Kühltechnik ist speziell für Fluoreszenzanwendungen entwickelt worden. Sie ist in der Lage das mit schwachem Licht verbundene Bildrauschen maßgeblich zu kompensieren. Aufgrund ihrer hohen Auflösung und des lichtempfindlichen Sony CMOS Farbsensors liefert sie erstklassige Bilder. Die praktische und stabile Aufbewahrungsbox dient als Schutz und zum Transport dieser Premium-Kamera

- Die Echtzeit-Bilder können direkt mit der integrierten USB 3.0-Schnittstelle an einen PC oder Laptop übertragen werden. Alternativ stehen Ihnen ebenfalls 2 Stück USB 2.0 Schnittstellen zur Verfügung, um die Kamera mit der im Lieferumfang enthaltenen KERN OXM 902-Software zu bedienen
- Die Stromversorgung erfolgt über eine externe 12V-Stromeinheit
- Bitte den für Ihr KERN-Mikroskop passenden C-Mount Adapter (nur 1,0× möglich) gleich mitbestellen
- Schwarzabgleich möglich

! Nur in Kombination mit Durchlichtmikroskopen verwendbar

STANDARD



Modell	Auflösung	Schnittstelle	FPS	Sensor	Sensorgroße	Farbe/ Monochrom	Unterstütztes Betriebssystem	Preis zzgl. MwSt. ab Werk €
KERN								
ODC 861	20 MP	USB 3.0	5 – 30	CMOS	1"	Farbe	Win XP, Vista, 7, 8, 10	2400,-



ODC-87, ODC-88

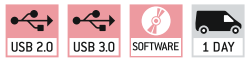
Okularkamera am Tubus befestigt

Merkmale

- Mit den KERN Okularkameras können Sie Ihr gewöhnliches Mikroskop in ein digitales Mikroskop verwandeln, indem Sie ein Okular Ihres nicht-digitalen Mikroskops durch die Okularkamera ersetzen und dieses per USB an Ihren Computer anschließen
- Die Okularkameras sind universell einsetzbar und über USB-Kabel (2.0 oder 3.0 siehe Tabelle) an das Mikroskop sowie an einen Laptop oder PC anzuschließen
- Die Stromversorgung erfolgt durch das USB-Kabel, sodass keine zusätzliche Stromversorgung benötigt wird

- Eine optimale Synchronisation, eine hohe Bildrate sowie eine stabile Bildperformance wird in Verbindung mit unserer Software Ihre tägliche Arbeit wesentlich erleichtern
- Im Lieferumfang befindet sich neben der Kamera unsere mehrsprachigen Kamerasoftware Mikroskope VIS 2.0 Pro, ein USB-Kabel (Länge: 1,5 m), zwei Okularadapter und ein Objekt-Mikrometer zur Kalibrierung der Software
- Mögliche Tubusdurchmesser:
23,2 mm (Standard)
30,0 mm (Okularadapter)
30,5 mm (Okularadapter)

STANDARD



Modell	Auflösung	Schnittstelle	FPS	Sensor	Sensorgroße	Farbe/ Monochrom	Unterstütztes Betriebssystem	Preis zzgl. MwSt. ab Werk €
KERN								
ODC 874	3 MP	USB 2.0	3 – 7,5	CMOS	1/2,7"	Farbe	Win XP, Vista, 7, 8, 10	240,-
ODC 881	5 MP	USB 3.0	15 – 30	CMOS	1/2,5"	Farbe	Win XP, Vista, 7, 8, 10	320,-

USB-Mikroskope – USB 2.0 KERN ODC-89

10

Das digitale USB-Mikroskop für die schnelle Prüfung oder Ihr Hobby



ODC 895

Merkmale

- Das USB-Handmikroskop ist für eine schnelle und einfache Voruntersuchung konzipiert. Idealerweise geeignet für Münzen, Pflanzen, Insekten und Hautproben, für alle Hobby-Forscher, Kinder und Schüler
- Durch die einfache Einstellung der Vergrößerung lassen sich mit dem USB-Mikroskop alle gängigen Proben vergrößern. Der Fokus ist auf eine 10× sowie 200× Vergrößerung einstellbar
- Die acht in Ringform angebrachten LEDs sorgen für eine starke und effektive Ausleuchtung Ihrer Probe. Die Steuerung der Lichteinstellung wird über ein Einstellrad am Kabel getätigt
- Im Lieferumfang befindet sich neben der Kamera unsere mehrsprachigen Kamerasoftware Microscope VIS 2.0 Pro
- Kabellänge: 1,4 m

Ständer mit Fokussierrad:

- Arbeitsfläche: 150×80mm
- Fokusreichweite: 60 mm
- Gesamtabmessungen: 150×80×135 mm

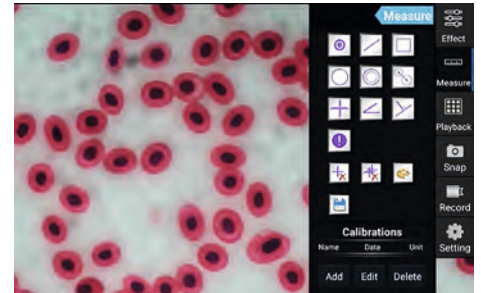
STANDARD



Modell	Auflösung	Schnittstelle	FPS	Sensor	Sensorgroße	Unterstütztes Betriebssystem	Vergrößerungsstufen	Ständer-Fokussierung	Beleuchtung	Preis zzgl. MwSt. ab Werk €
KERN										
ODC 895	2 MP	USB 2.0	15 – 30	CMOS	1/3,2"	Win XP, Vista, 7, 8, 10	10×, 200×	Fokusrad	8-fach LED	220,-



ODC 241



Integrierte Software mit Messfunktion

Digitale Mikroskopie auf den neusten Stand gebracht – Tablet mit integrierter Kamera für die optimale Beobachtung sowie der digitalen Dokumentation der Probe

Merkmale

- Eine 2-in-1-Lösung in der digitalen Mikroskopie als universelles System für alle trinokularen Mikroskope mit C-Mount- Adapter. Die ODC 241 Mikroskop-Tablet-Kamera besteht aus einem großen Android Tablet in Kombination mit einer 5-MP-Kamera
- Die KERN ODC 241 Tablet-Kamera wurde speziell für die einfache und direkte Beobachtung der Probe auf dem Bildschirm entwickelt. Optimal geeignet für Schüler und Studenten in der Ausbildung oder zu Demonstrationszwecken im Labor
- Die integrierte 5-MP-Kamera ermöglicht neben der Live-Übertragung des Bildes an das Android Tablet auch die Erstellung von Bildern und Videos zur Dokumentation. Einfache Messungen, wie z. B. Strecken-, Flächen- und Winkelmessungen sowie eine manuelle Zählfunktion sind ebenfalls vorhanden

- Ein automatischer Weißabgleich und der automatische Kontrastausgleich kann schnell und einfach vorgenommen werden, was ein effizientes Arbeiten ermöglicht
- Durch die integrierten Schnittstellen werden eine Vielzahl an weiteren Funktionen bereitgestellt, wie z. B.
 - Datenspeicherung auf USB-Stick oder SD-Karte
 - Anschluss einer USB-Maus
 - Übertragung des Livebildes auf einen externen Bildschirm per HDMI
 - Übertragung gespeicherter Daten an externe Empfänger per WLAN
- Im Lieferumfang befindet sich die Tablet-Kamera mit vorinstallierter Software sowie das Netzteil

Technische Daten

- 9,7" LCD-Touchscreen
- Auflösung Bildschirm: 2048×1536 Pixel
- CPU: Quad Core Cortex-A17; 1,8 GHz
- Gesamtabmessungen B×T×H 238×51×206 mm
- Nettogewicht: 0,65 kg

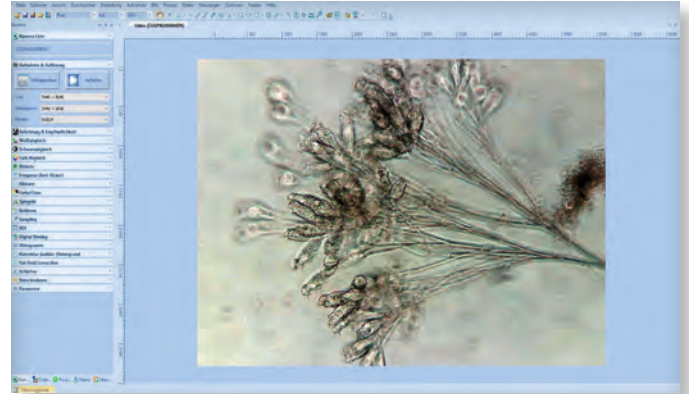
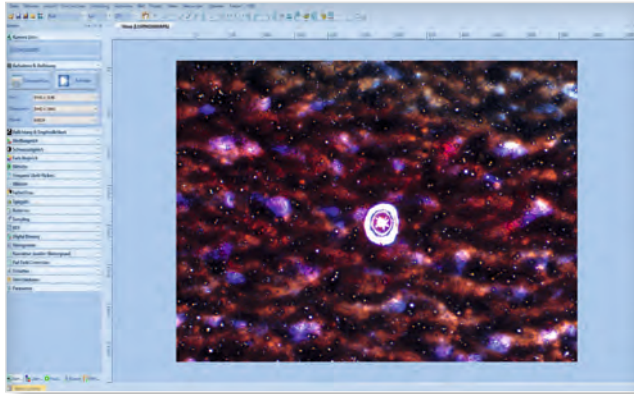
10

! Nicht mit folgenden Mikroskopen kombinierbar: Serie OZM-5, OLM 170

STANDARD



Modell	Auflösung Kamera	Schnittstelle	FPS	Sensor	Sensorgroße	Unterstütztes Betriebssystem	Preis zzgl. MwSt. ab Werk €
KERN ODC 241	5 MP	WLAN, USB 2.0, HDMI, SD	15 – 30	CMOS	1/2,5"	Android 5.1	1110,-



Der digitale Spezialist für alle Messungen, Zählungen und Archivierungen – kostenlos mit allen KERN Mikroskopkameras

Merkmale

- Die Software OXM 902 bietet Ihnen neben der Streaming-Funktion für das zu betrachtende Objekt einen Bilder-Snapshot sowie eine Videofunktion
- Diverse Messfunktionen wie z. B. Strecken-, Flächen- und Winkelmessungen und eine Auto-Zählfunktion sind vorhanden. Darüber hinaus stehen weitreichende Bildbearbeitungs- und Dokumentationsfunktionen zur Verfügung, die sich in die Office-Anwendungen Microsoft Word® und Excel® exportieren lassen
- Durch die Anzeigeeinstellungen können verschiedene Maßstäbe, Gitternetzraster, Skalen und Lineale für eine optimale Ausmessung angezeigt werden

- Ein automatischer Weiß- bzw. Schwarzabgleich sowie der automatische Kontrastausgleich können schnell und einfach vorgenommen werden und ermöglichen somit ein effizientes Arbeiten
- Folgende Highlights sind außerdem enthalten:
 - Image Stitching
 - Image Stacking
 - DShow und TWAIN Support
 - Software Development Kit
- Mit dieser Software ist es möglich, alle verfügbaren KERN Mikroskopkameras zu betreiben

Technische Daten

- Verwendbar für Microsoft Windows 7, 8, 10 und 11
- Je nach Spracheinstellung Ihres Windows Betriebssystems wird die KERN VIS Software in der aktuellen Sprache identifiziert und installiert, was manuell jedoch jederzeit umgestellt werden kann
- Die Software ist verfügbar in den Sprachen: Deutsch, Englisch, Spanisch, Italienisch, Französisch, Portugiesisch, Polnisch, Russisch, Türkisch, Chinesisch, Japanisch, Koreanisch
- Neben der Software-CD befindet sich bei allen KERN Kameras sowie bei allen digitalen Mikroskopen ein USB-Kabel sowie ein Objekt-Mikrometer im Lieferumfang
- Weitere Details entnehmen Sie bitte der Dokumentation der Software im Downloadbereich auf unserer Website www.kern-sohn.com

KERN & SOHN GmbH

Waagen, Prüfgewichte, Mikroskope, DAkKS-Kalibrierlabor
Ziegelei 1
72336 Balingen
Deutschland
Tel. +49 7433 9933-0
info@kern-sohn.com
www.kern-sohn.com

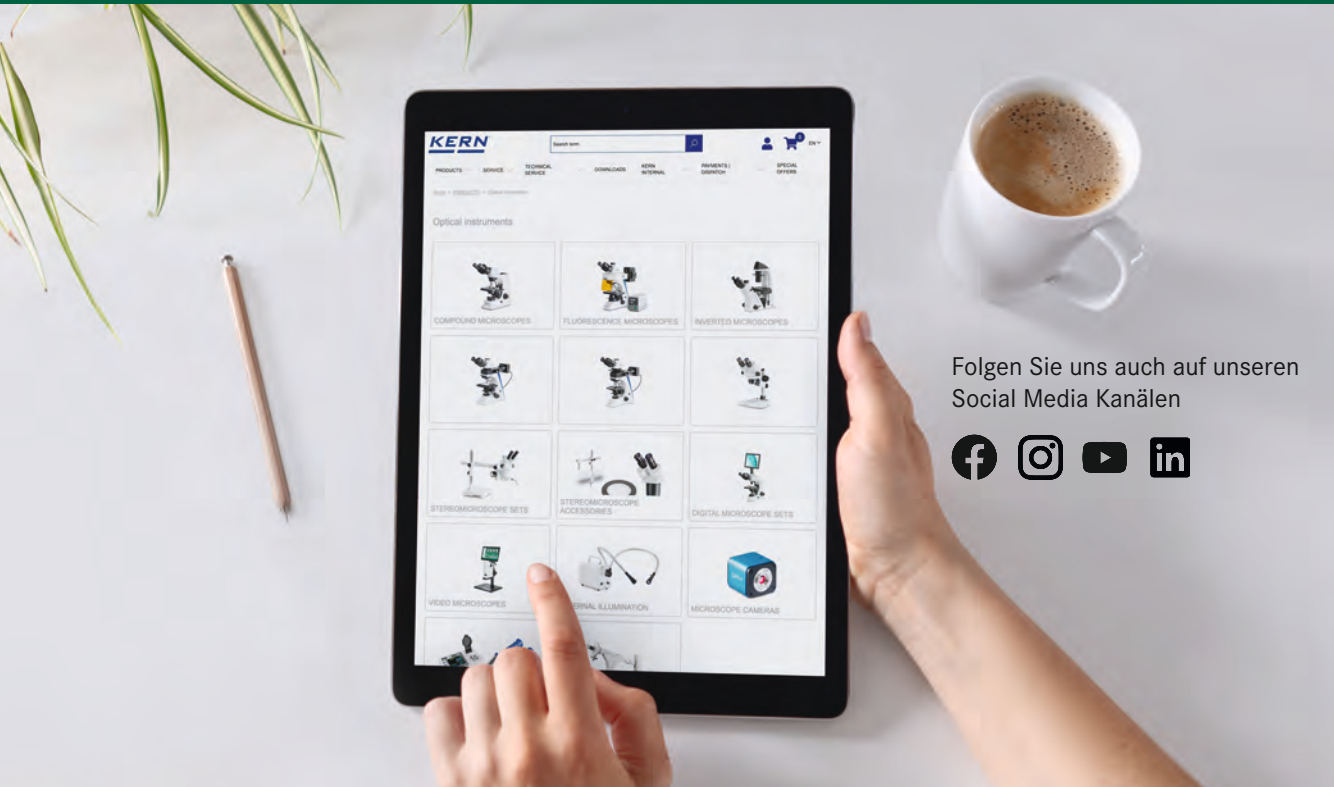
**Älteste Präzisionswaagenfabrik
Deutschlands**

180 JAHRE
seit 1844
KERN & SOHN

Entdecken Sie online die vielfältige Welt der Waagen, Mikroskope und Messtechnik von KERN: www.kern-sohn.com



- Komplettes KERN Sortiment
- Bequem 24/7 bestellbar
- Auswahl an über 5.000 Artikeln aus Wäge- und Messtechnik, Optischen Instrumenten sowie Zubehörteilen und Dienstleistungen
- Umfangreiche Informationen und nützliche Downloadmöglichkeiten
- Technische Produktdatenblätter
- Bedienungsanleitungen
- Anschauliches Bild- und Videomaterial
- Hilfreiche KERN Services
- Fachbegriff-Lexikon
- KERN Händler-Portal
- Praktische Filter- und Suchfunktion



Folgen Sie uns auch auf unseren Social Media Kanälen



Printed in Germany by KERN & SOHN GmbH
z-coo-de-kr-2024 1

