

ACCESSORI, SOFTWARE

PROFESSIONAL MEASURING



KERN Pittogrammi

 CAL INT	Aggiustamento interno Per la registrazione della precisione tramite peso di calibrazione interno a motore	 SWITCH	Uscite comando (accoppiatore ottico, Digital I/O) Per il collegamento di relè, spie, valvole, ecc.	 PERCENT	Determinazione percentuale Determinazione dello scostamento percentuale dal valore nominale (100 %)	 DMS	Principio di pesatura Estensimetro Resistenza elettrica su un corpo deformabile elastico
 CAL EXT	Programma di calibrazione CAL Per la registrazione della precisione. Richiede un peso di calibrazione esterno	 D/A ANALOG	Interfaccia analogica per collegare una periferica idonea per l'elaborazione analogica dei valori di misura	 UNIT	Unità di misura commutabili, ad esempio in unità non metriche. Per ulteriori dettagli vedi l'Internet	 T-FORK	Principio di pesatura Diapason Viene provocata l'oscillazione di una cassa di risonanza attraverso un impulso elettromagnetico correlato al peso
 ET	EasyTouch Adatto per la connessione, Trasmissione e controllo dei dati tramite PC o tablet	 DUAL	Interfaccia seconda bilancia Per il collegamento di una seconda bilancia	 TOL	Pesata con approssimazione (Checkweighing) Valore limite superiore ed inferiore programmabile, per esempio per assortimento e porzionatura. Il processo è supportato da un segnale acustico oppure ottico, si veda il rispettivo modello	 FORCE	Principio di pesatura Compensazione di forza elettromagnetica Bobina in un magnete permanente. Per pesata di altissima precisione
 MEMORY	Memoria Cap. die memoria interna della bilancia, es. per i tara, dati di pesata, dati di articoli, PLU ecc.	 LAN	Interfaccia di rete Per il collegamento della bilancia a una rete Ethernet	 KCP PROTOCOL	KERN Communication Protocol (KCP) è un set standardizzato di comandi d'interfaccia per le bilance KERN e altri strumenti, che consente di richiamare e controllare tutte le funzioni rilevanti e le funzionalità del dispositivo. Gli strumenti KERN dotati di KCP possono essere quindi facilmente integrati nei computer, nei comandi industriali e in altri sistemi digitali	 SC TECH	Principio di pesatura Tecnologia Single-Cell Evoluzione del principio della compensazione di forza elettromagnetica con una precisione elevatissima
 ALIBI	Memoria Alibi (o fiscale) Archiviazione elettronica sicura dei risultati di pesatura, conformemente alla norma 2014/31/UE	 MOVE	Funzione Hold (Pesata di animali vivi) In caso di ambienti irrequieti viene calcolato un stabile valore medio di pesata	 IP	Protezione antispruzzo ed antipolvere IPxx Il tipo di protezione è indicato nel pittogramma. Vedi il glossario	 M +3 DAYS	Valutazione della conformità Il tempo di approntamento della valutazione della conformità è specificato nel pittogramma
 KUP	KERN Universal Port (KUP) consente il collegamento di adattatori di interfaccia KUP esterni, ad esempio RS-232, RS-485, SB, Bluetooth, WIFI, analogico, Ethernet ecc. per lo scambio di dati e comandi di controllo, senza sforzo di installazione	 GLP INTERN	Protocollo GLP/ISO interno La bilancia emette il valore del peso, la data e l'ora, indipendentemente dalla stampante collegata	 BATT	Funzionamento a pila Predisposta per il funzionamento a pila. Il tipo di pila è indicato per ciascun tipo di apparecchio	 DAKKS +3 DAYS	Calibrazione DAKkS (DKD) Il tempo di approntamento della calibrazione DAKkS è specificato nel pittogramma
 RS 232	Interfaccia dati RS-232 Per il collegamento della bilancia alla stampante, al PC o alla rete	 GLP PRINTER	Protocollo GLP/ISO printer Con data e ora. Solo con stampanti KERN	 ACCU	Funzionamento ad accumulatore Batteria ricaricabile	 ISO +4 DAYS	Calibrazione di fabbrica (ISO) Il tempo di approntamento della calibrazione di fabbrica è specificato nel pittogramma
 RS 485	Interfaccia dati RS-485 Per il collegamento di bilancia a stampante, PC o altre periferiche. Adatto per la trasmissione di dati su distanze più lunghe. Possibile rete in topologia a bus	 PCS	Conteggio pezzi Numero di riferimento per conteggio a scelta. Visualizzazione del risultato commutabile da numero di riferimento a massa	 MULTI	Alimentatore di rete universale con ingresso universale e adattatori per connettori opzionali per A) UE, CH, GB B) UE, CH, GB, US C) UE, CH, GB, US, AUS	 1 DAY	Invio di pacchi tramite corriere Nel pittogramma è specificato il tempo necessario per l'approntamento del prodotto in fabbrica espresso in giorni
 USB	Interfaccia dati USB Per il collegamento di bilancia a stampante, PC o altre periferiche	 RECIPE A	Miscela livello A I pesi dei componenti di miscela possono essere sommati ed il peso totale della miscela può essere stampato	 230 V	Alimentatore di rete 230V/50Hz standard UE, CH. Su richiesta anche standard GB, USA o AUS	 2 DAYS	Invio di pallet tramite spedizione Nel pittogramma è specificato il tempo necessario per l'approntamento del prodotto in fabbrica espresso in giorni
 BT	Interfaccia dati Bluetooth* Per il trasferimento di dati di pesata a stampante, PC o altre periferiche	 RECIPE B	Miscela livello B Memoria interna per miscele complete, con nome e valore nominale dei componenti della miscela. Guida utente sul display	 230 V	Alimentazione interna Integrato nella bilancia. 230 V/50Hz. Di serie standard UE. Richiedere informazioni sugli standards GB, US o AUS	 SUM	Livello somma A È possibile sommare i pesi di prodotti omogenei e stamparne il totale
 WIFI	Interfaccia dati WIFI Per il trasferimento di dati di pesata a stampante, PC o altre periferiche						

KERN Modelli A-Z

440	30
572	34
A	
ABP	50-51
ABP-A	52
ABT-NM	48
ACS/ACJ	46-47
ADB/ADJ	43
ALS-A/ALJ-A	44-45
B	
BFB	124-125
BFN	126
BIC	121
BID	122-123
C	
CB Q1 · CB Q2 · CB P1	160
CCA	94-95
CCS	96-97
CDS	93
CE Hx	138
CFS	90
CH	169
CIB	87
CJ P · CJ X	163
CKE	91
CM	10
CO Y1 · CO Y2 · CO Y5	162
CP P4 · CP Y4 · CP P1 · CP Y1 · CP P3	157
CP P2 · CP P8 · CP P7 · CP P9	158
CR Q1 · CR P1 · CR Y1	159
CT Q1 · CT P1 · CT P2	161
CPB	89
CXB/CXB-NM	88
D	
DAB	54
DBS	55
DE	106-107
DLB	56
DS	115
E	
ECB-N/ECE-N	59
EFS	13
EG-N/EW-N	37
EHA	17
EMB	14
EMB-V	15
EMS	16
EOB	104
EOC	108-109
EOE	103
EOS	105
EWJ	31

F	
FCB	61
FCE-N	60
FCF	69
FES/FEJ	41
FFN	74
FGE	68
FKB	62-63
FOB-LM	70
FOB-S · FOB-NS	71
FOB · FOB-NL	72
FXN · FXN-M	75
G	
GAB-N	64
H	
HCB	171
HCD	173
HCN	172
HDB-N · HDB-XL	170
HFA	174
HFC	175
HFD	176-177
HFM	180

I	
IFB	114
IFC NEW	112-113
IFS	92
IOC	110-111
IXC NEW	116-117
K	
KBP-V20 IP65 NEW	152
KDP	139
KFA-V20	154
KFB-TM	148
KFC-TM	150
KFD-V20	153
KFD-V40 IP68	155
KFN-TM	149
KFP-V20 IP65	152
KFP-V20 IP67	153
KFP-V30	154
KFP-V40 IP68 NEW	155
KFS-TM	148
KFU-V20	154
KFU-V30	154
KGP	136
KIB-TM	149
KIP-V20M	153
KXC-TM	151
KXP-V20 IP65	152

N	
NFB	133
NIB	132
NFN	134

P	
PBJ/PBS	39
PCB	28-29
PCD	26
PCJ NEW	32-33
PEJ/PES	40
PFB	27
PLJ/PLS	35
PNS/PNJ	36
PWS	38

R	
RIB	80
RPB	81

S	
SCD-4.0	186
SCD-4.0-PRO	187
SFB/SFB-H	78
SFE	118
SXC NEW	76-77

T	
TGC	11
TGD	11

U	
UFA	127
UFB	130
UFN	131
UIB	128
UID	129

V	
VHB	165

W	
WTB	73

Y	
YKV	137
YRO-01/-02/-03	192



KERN Quick-Finder

Come trovo il prodotto a cui sono interessato

Davanti a ogni gruppo di prodotti, consente di effettuare una ricerca mirata per un gruppo destinatario in base ai dati di pesata desiderati come per esempio divisione, portata e principali caratteristiche di ciascun modello.

E così, molto facilmente, in due semplici passaggi si individua il prodotto desiderato:

1. Consultare l'elenco dei gruppi di prodotto a pagina 3
2. Esaminare il gruppo di prodotto desiderato e individuare il prodotto desiderato con l'ausilio della "Navigazione".

Stampanti



Stampante a matrice ad aghi KERN 911-013

Per la stampa di valori di pesata su carta normale, indicata per l'archiviazione di documenti a lungo termine.

Dati tecnici

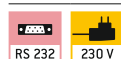
- Stampa ad aghi
- Velocità: 1,8 righe/s
- Max. 40 caratteri per riga
- Larghezza della striscia di carta: 57 mm
- Funzionamento tramite alimentatore 230 V/50 Hz Standard UE, di serie
- Dimensioni alloggiamento:
L×P×A 100×180×106 mm
- Non adatto per le serie KERN PNS/PNJ, PES/PEJ
- Cavo d'interfaccia non incluso nella fornitura, vedere pagina 185

Prezzo non comprensivo di cavo d'interfaccia,
KERN 911-013, € 480,-

Accessori

- Rotoli di carta (pacco da 10),
KERN 911-013-010, € 40,-
- Alimentatore universale, standard EU/GB/US,
KERN ABS-A01, € 85,-

DI SERIE



Stampante a matrice ad aghi KERN YKN-01

Per la stampa di valori di pesata su carta normale, indicata per l'archiviazione di documenti a lungo termine.

Dati tecnici

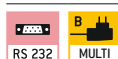
- Stampa ad aghi
- Velocità: 1 riga/s
- Max. 16 caratteri per riga
- Larghezza della striscia di carta: 44 mm
- Funzionamento tramite alimentatore 230 V/50 Hz Standard UE/GB/US, di serie
- Dimensioni alloggiamento:
L×P×A 158×106×40 mm
- Cavo d'interfaccia non incluso nella fornitura, vedere pagina 185

Prezzo non comprensivo di cavo d'interfaccia,
KERN YKN-01, € 310,-

Accessori

- Rotoli di carta (pacco da 5),
KERN YKN-A01, € 38,-

DI SERIE



Avviso importante per l'ordine di stampanti:

Indicare il modello della bilancia all'acquisto per consentire di preconfigurare la stampante in fabbrica.

Intestazioni personalizzate:

Con le stampanti **KERN 911-013**, **YKN-01** e **YKE-01** tramite il software gratuito **KERN SHM-01** (vedi www.kern-sohn.com)

è possibile specificare 4 righe d'intestazione per la stampa.

Modelli compatibili: KERN 440, DE, FCB, PCD.



Stampante etichettatrice KERN YKE-01

Stampante etichettatrice universale a prezzo conveniente per la stampa di risultati di pesata su etichette termiche. Idonea per ASCII. Comoda funzione Auto-Forward per il passaggio automatico da un'etichetta all'altra (solo con etichette standard KERN).

Dati tecnici

- Stampa termica
- Velocità: 22 mm/s
- Max. 82 caratteri per riga
- Larghezza della striscia di carta:
YKE-A02: 78 mm
YKE-A03: 112 mm
- Funzionamento tramite alimentatore
230 V/50 Hz Standard UE, di serie
- Dimensioni alloggiamento:
L×P×A 150x155x65 mm
- Cavo d'interfaccia non incluso nella
fornitura, vedere pagina 185
- Consiglio: si prega di ordinare il rotolo di
etichette corrispondente, vedi *Accessori*
- Non adatto per le serie KERN BFS, CCS, CFS,
DAB, DBS, DLB, IFS, KFS-TM, RPB bilance
contapezzi

Prezzo non comprensivo di cavo d'interfaccia,
KERN YKE-01, € 790,-

Accessori

- Rotoli di carta (1 pezzo),
Dimensioni etichette L×P
73×61 mm, 100 etichette,
KERN YKE-A02, € 32,-
105×48 mm, 45 etichette,
KERN YKE-A03, € 32,-

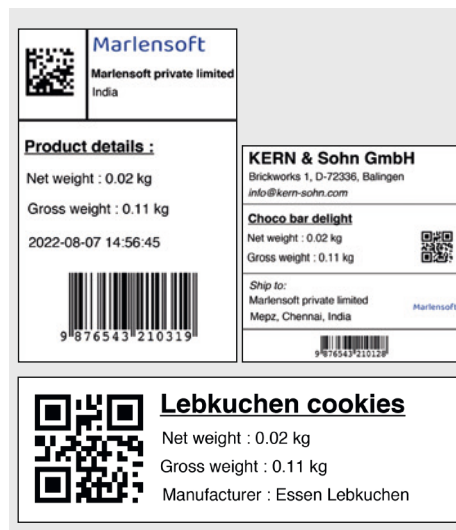


Suggerimento

Stampa individuale EasyTouch

Il prodotto di stampa (ad esempio le etichette) può essere progettato liberamente. Le dimensioni dell'area di stampa e il posizionamento degli elementi di stampa possono essere adattati individualmente. La funzione codice a barre consente stampare ogni elemento come codice a barre o QR code.

Per ulteriori dettagli, vedere *EasyTouch*



Esempi di stampa con ET Individual Print

FINO A ESAURIMENTO DELLE SCORTE

DI SERIE



Avviso importante per l'ordine di stampanti:

Indicare il modello della bilancia all'acquisto per consentire di preconfigurare la stampante in fabbrica.

Intestazioni personalizzate:

Con le stampanti **KERN 911-013, YKN-01 e YKE-01** tramite il software gratuito **KERN SHM-01** (vedi www.kern-sohn.com) è possibile specificare 4 righe d'intestazione per la stampa.
Modelli compatibili: KERN 440, DE, FCB, PCD.



Stampante a matrice di punti KERN YKG-01

Pregiata stampante a matrice

Stampante a matrice di punti flessibile e veloce per il commercio al dettaglio, cucine di gastronomia e ristoranti. Per la stampa dei valori di peso su carta normale, quindi adatto per l'archiviazione a lungo termine. Questo modello ha un'interfaccia intercambiabile ed è convincente nella pratica grazie al semplice cambio di carta e nastro

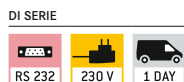
Dati tecnici

- Stampa ad aghi
- Velocità: 4,7 righe/s
- Max. 42 caratteri per riga
- Larghezza carta supportata: 58 mm, 70 mm, 76 mm (rotolo)
- Funzionamento tramite alimentatore 230 V/50 Hz Standard UE, di serie
- Interfacce: RS-232, collegamento cassetto cassa, parallelo bidirezionale
- Cavo d'interfaccia non incluso nella fornitura, vedere pagina 185
- Dimensioni alloggiamento B×T×H 160×248×139 mm
- Non adatto per le serie KERN DAB, DBS, DLB, FKT, RFE

Prezzo non comprensivo di cavo d'interfaccia, KERN YKG-01, € 590,-

Accessori

- Rotoli di carta (pacco da 5), KERN YKG-A01, € 30,-



Stampante termica KERN YKH-01

Stampante termica di alta qualità - veloce, robusta, facile da usare

Stampante termica robusta e a bassa manutenzione per il commercio al dettaglio, gastronomia e ristoranti. Molto compatta e a lunga durata. Il coperchio dell'interruttore impermeabile la rende ideale per l'uso in ambienti difficili

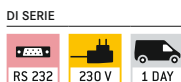
Dati tecnici

- Stampa termica
- Velocità: 2 righe/s
- Max. 64 caratteri per riga
- Larghezza carta supportata: 58 mm, 80 mm (rotolo)
- Funzionamento tramite alimentatore 230 V/50 Hz Standard UE, di serie
- Interfacce: RS-232
- Cavo d'interfaccia non incluso nella fornitura, vedere pagina 185
- Dimensioni alloggiamento B×T×H 140×199×146 mm
- Non adatto per le serie KERN DAB, DBS, DLB, FKT, RFE

Prezzo non comprensivo di cavo d'interfaccia, KERN YKH-01, € 420,-

Accessori

- Rotoli di carta (pacco da 5), KERN YKH-A01, € 30,-



Avviso importante per l'ordine di stampanti:

Indicare il modello della bilancia all'acquisto per consentire di preconfigurare la stampante in fabbrica.

Intestazioni personalizzate:

Con le stampanti KERN 911-013, YKN-01 e YKE-01 tramite il software gratuito KERN SHM-01 (vedi www.kern-sohn.com) è possibile specificare 4 righe d'intestazione per la stampa.
Modelli compatibili: KERN 440, DE, FCB, PCD.

Cavi d'interfaccia per RS-232

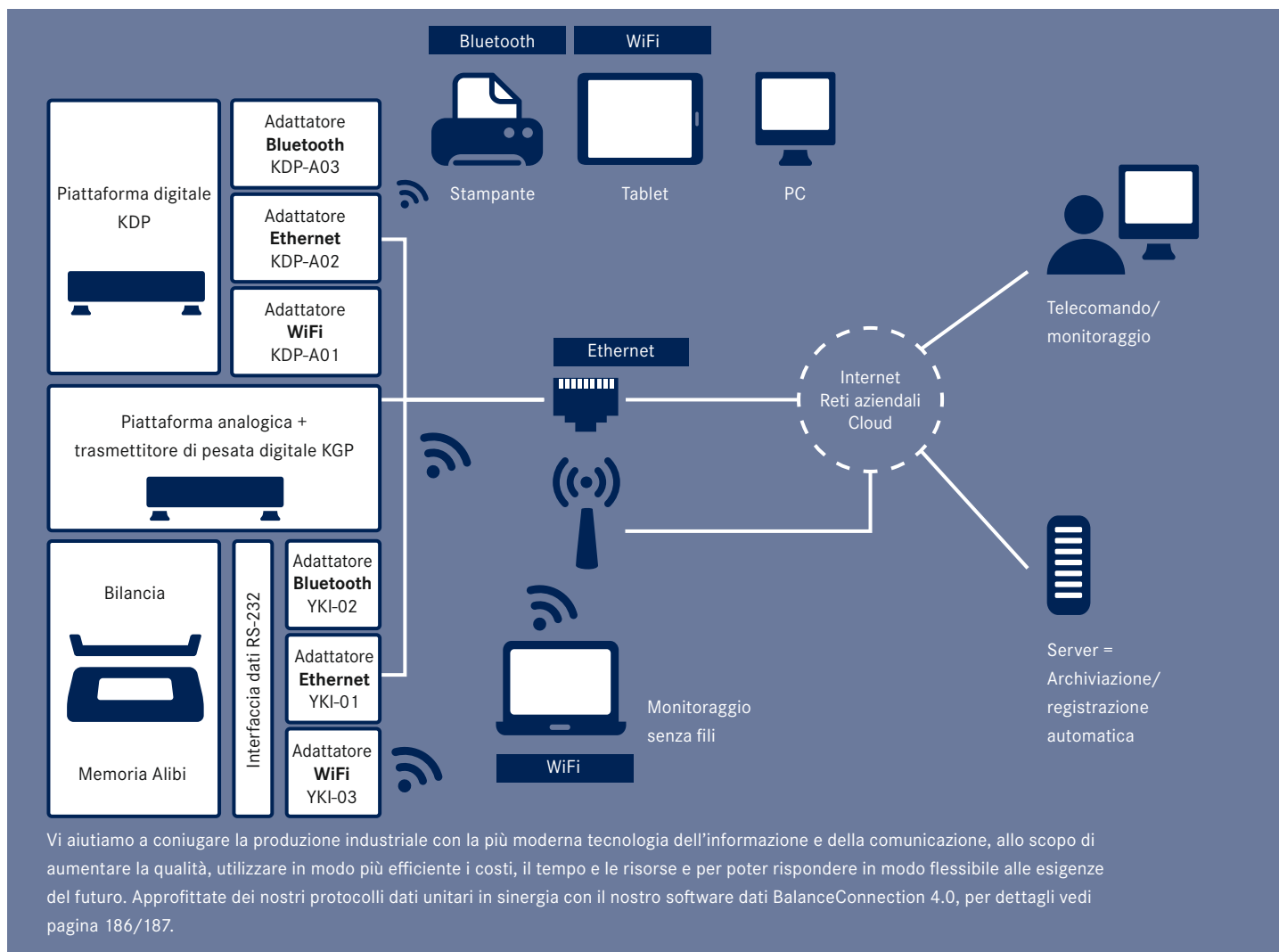
per il collegamento diretto alla stampante o al PC, lunghezza cavo di circa 1,5 m. L'impostazione dei parametri d'interfaccia si effettua direttamente tramite la tastiera della bilancia.

Suggerimento

Acquistate bilancia e stampante o adattatore Ethernet/WiFi-/Bluetooth insieme: il cavo d'interfaccia è **gratuito!**

Stampanti, ...	PC, YKI-01, -02, -03 KERN	911-013, YKN-01 KERN	YKE-01 KERN	YKG-01, YKH-01 KERN	Prezzo cavo IVA escl. franco stab. €
Bilance					
440, 572, 573, ALJ, ALS, ALT-B, DE-D, EMB-V, FKA, FKB, FKC, IKT, KB, PCB, PCD, PLJ, PLS, KDP	CDS, CKE, FCB, DS, FKB-A, (fino all'anno di costruzione 2022)	572-926			50,-
BKN, BXS, IXS, KXS-TM, SXS		KXS-A04 (Factory Option)			109,-
EOC, IOC, BID, KIB-T, KIB-TM, UID		EOC-A12			50,-
YKV-01, KGP		572-926	-		50,-
ABJ-NM, ABS-N		ACS-A01			115,-
BFA, BFB, BFN GAB-N, GAB-P, IFB, KFB-TM, KFN-TM, NFB, NFN (fino all'anno di costruzione 2019)	PFB, SFB, UFA, UFB, UFC, UFN	CFS-A01			50,-
BFS, CPB, EWJ, KFS-TM, PFB, PFB-M		CFS-A01			
CFS, CCS, KFS-TM, IFS (dall'anno di produzione 2015)		-	CFS-A01	-	
ABT-NM, PBJ, PBS		770-926			
DBS, DLB		572-926	-	-	
DAB		MLB-A05	MLB-A05	-	
ABP, KFS-T		MLB-A05			
ADB, ADJ, ACS, ACJ, PNS/PNJ		MLB-A05			
HFT		KFF-A01			
EG-N, EW-N		474-926			
PES/PEJ (Cavo di interfaccia per la stampante YKB-01: MLB-A05)		CCA-A01			
CCA		CCA-A01			
RFE, RPB (non compatibile con YKN-01)		-	CFS-A01	-	CFS-A01
FES/FEJ, PWS		MLB-A05 (PWS-A02)			50,- (390,-)

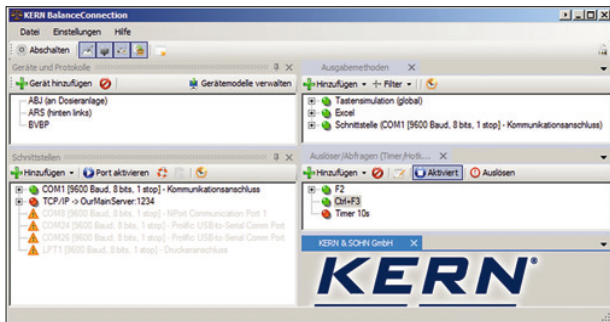
Con i prodotti di KERN siete equipaggiati per fronteggiare le sfide dell'industria 4.0



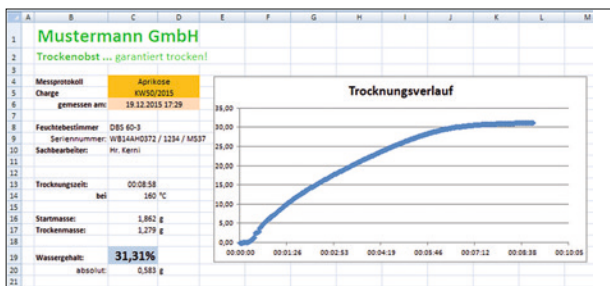
KERN Software BalanceConnection SCD-4.0

	Soll	Ist	Datum / Uhrzeit	Differenz	Abweichung	Gesamt	
4							
5	PBJ 4200-2M Vaseline	200 g	200,47 g	07.05.2012 12:15	0,47 g	0,23%	200,47 g
6	(große Mengen) Alkohol	400 g	411,21 g	07.05.2012 12:15	11,21 g	2,80%	611,68 g
7	Wasser	1000 g	1.002,39 g	07.05.2012 12:15	2,39 g	0,24%	1.614,07 g
8	ABJ 80-4M Dropropizin	5,000 g	4,9993 g	07.05.2012 12:16	-0,0007 g	-0,01%	1.619,0693 g
9	(kleine Mengen) Theobromin	1,000 g	0,9984 g	07.05.2012 12:16	-0,0016 g	-0,16%	1.620,0677 g

Trasmissione e modifica comoda dei risultati di misurazione, p. es. in Microsoft® Excel



Visione completa su apparecchi, stampe, richieste, interfacce ecc. direttamente nella finestra d'uscita.



Rapporto di misurazione con diagramma dell'andamento della misurazione dell'umidità

Registrazione o trasmissione flessibile dei valori di misurazione, in particolare anche con Microsoft® Excel o Access

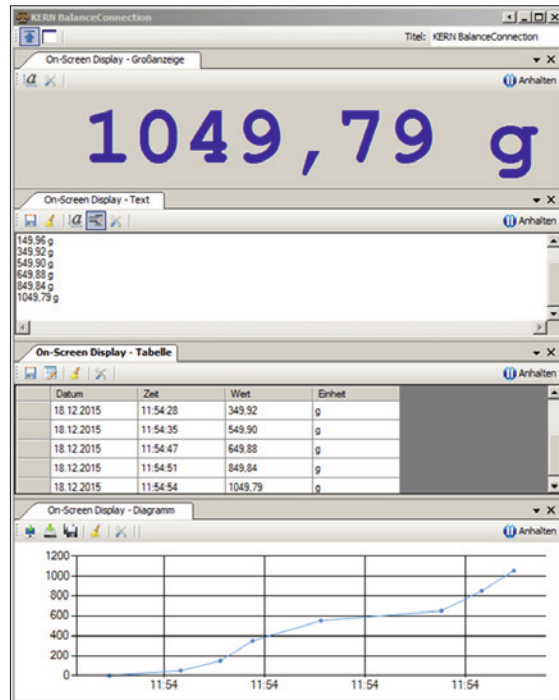
Caratteristiche

- Per sistema operativa Windows XP, Vista, 7, 8, 8.1, 10, 11
- Supporta bilance e strumenti di misurazione con RS-232, RS-485, Bluetooth, rete LAN oppure WiFi (TCP/UDP/IP)
- Massima flessibilità di formattazione della stampa (sequenza a piacere, formattazione e arrotondamento), in particolare su richiesta anche registrazione di data e ora per ogni valore trasmesso
- Numero discrezionale di apparecchi/interfacce collegabili, anche registrazione contemporanea e sincronizzata di più bilance
- Richiesta mediante tasti o a tempo di valori di misurazione o attivazione di funzioni dell'apparecchio anche per registrazioni continue
- I protocolli di interfaccia delle bilance KERN (configurazione standard) sono già predefiniti
- Il rispettivo cavo d'interfaccia è compreso ordinando contemporaneamente una bilancia KERN

- Numerose e varie opzioni di trasmissione e registrazione:
 - Microsoft® Excel/Access/Word in primo o in secondo piano
 - Altra applicazione Windows (tramite simulazione tasti), p. es. software di spedizioni o sistema ERP (SAP, Sage, ...)
 - Archiviazione file (p. es. come testo o come file CSV)
 - Stampa su stampante per testi o per etichette
 - Stampe di schermate come visualizzazione grande, diagramma di andamento (curva di essiccazione nei misuratori d'umidità, istogramma, ...)

Vantaggi

- Gli errori di battitura, possibili nella trasmissione manuale, sono esclusi
- Registrazione automatica, p.e. per applicazioni di lunga durata
- Supporta processi conformi alla GLP
- Utilizzabile ad ampio spettro per settore e applicazione
- Disponibile anche come pacchetto ottimizzato nei costi con 5 licenze, **con un risparmio di oltre il 30 %!**
- Disponibile anche come comoda licenza da scaricare subito
- Materiale in dotazione: 1 CD, 1 licenza, KERN SCD-4.0, **€ 210,-**
- Materiale in dotazione: 1 CD, 5 licenze, KERN SCD-4.0S05, **€ 960,-**
- Materiale in dotazione: Link per scaricare 1 licenza, KERN SCD-4.0-DL, **€ 210,-**



Vari display On-screen con funzione Export

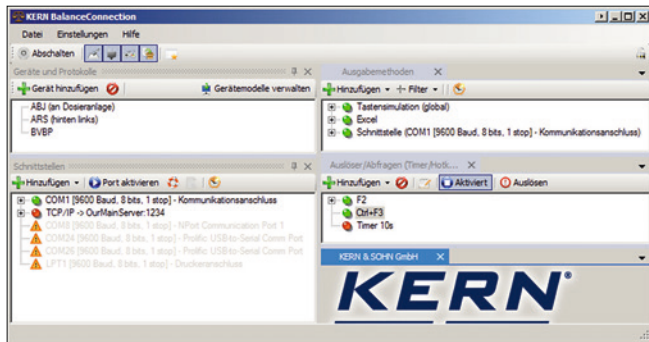
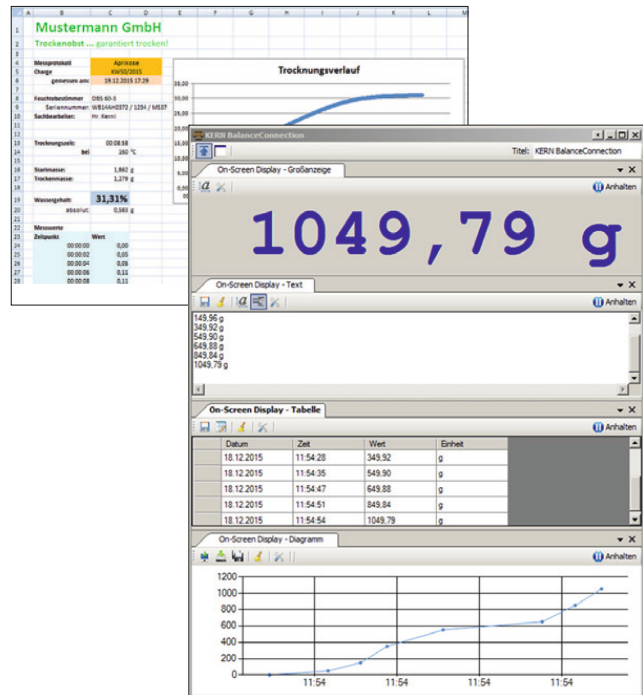
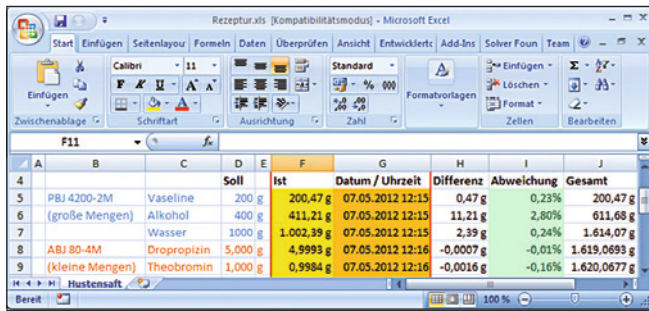
Suggerimento

Avete domande? Il team del nostro centro di competenza Industria 4.0 è lieto di aiutarvi: e-mail: ITsupport@kern-sohn.com

Oppure scaricate una versione demo gratuita del software

BalanceConnection: <http://balanceconnection.kern-sohn.com/demo>

KERN Software BalanceConnection SCD-4.0 Pro



Registrazione o trasmissione professionale e altamente flessibile dei valori misurati, in particolare anche su Microsoft® Excel o Access

Caratteristiche

- Per sistemi operativi Windows XP, Vista, 7, 8, 8.1, 10, 11
- Supporta bilance e strumenti di misurazione con RS-232, RS-485, Bluetooth, rete LAN oppure WiFi (TCP/UDP/IP)
- Massima flessibilità di formattazione della stampa (sequenza a piacere, formattazione e arrotondamento), in particolare su richiesta anche registrazione di data e ora per ogni valore trasmesso
- Numero discrezionale di apparecchi/interfacce collegabili, anche registrazione contemporanea e sincronizzata di più bilance
- Richiesta mediante tasti o a tempo di valori di misurazione o attivazione di funzioni dell'apparecchio anche per registrazioni continue
- I protocolli di interfaccia delle bilance KERN (configurazione standard) sono già predefiniti
- Il rispettivo cavo d'interfaccia è compreso ordinando contemporaneamente una bilancia KERN
- Numerose e varie opzioni di trasmissione e registrazione:
 - Microsoft® Excel/Access/Word in primo o in secondo piano
 - Altra applicazione Windows (tramite simulazione tasti), p. es. software di spedizioni o sistema ERP (SAP, Sage, ...)
 - Archiviazione file (p. es. come testo o come file CSV)

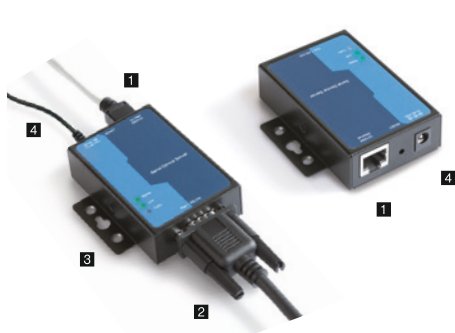
- Stampa su stampante per testi o per etichette
- Stampe di schermate come visualizzazione grande, diagramma di andamento (curva di essiccazione nei misuratori d'umidità, istogramma, ...)

Caratteristiche supplementari della BalanceConnection Versione PRO:

- Banche dati ODBC/SQL come server SQL o MySQL
- Trasferimento a HTTP Web services/web-forms
- Consente il collegamento di bilance mediche ai sistemi informatici dell'ambulatorio tramite il protocollo di trasferimento dati dell'apparecchio (GDT) e il protocollo HL7
- Esecuzione di programmi/script tramite linee di comando liberamente definibili
- Sequenze di comandi
- Definizione delle condizioni (conditions) per determinati eventi e reazione agli stessi
- Filtro per il riconoscimento della stabilità (rilevamento valore configurabile)
- Gestione centrale delle configurazioni software, per es. in una memoria in rete
- Display On-screen con interfaccia utente configurabile per il controllo flessibile della bilancia

Vantaggi

- Software ideale se si devono trasmettere i dati di pesata rilevati a un PC Windows
- Particolarmente adatto per l'integrazione professionale di sistemi di pesata nelle reti preesistenti, ove vi sia una maggiore necessità di rilevamento automatico dei dati e loro trattamento per l'integrazione di banche dati
- Registrazione automatica, per es. per prove di durata
- Supporta processi conformi alla GLP
- Per ogni licenza si possono utilizzare tutte le bilance possibili su un PC/una postazione di lavoro
- Utilizzabile ad ampio spettro per settore e applicazione
- Disponibile anche come pacchetto ottimizzato nei costi con 5 licenze, **con un risparmio di oltre il 30 %!**
- Disponibile anche come comoda licenza da scaricare subito
- Materiale in dotazione: 1 CD, 1 licenza KERN SCD-4.0-PRO, **€ 380,-**
- Materiale in dotazione: 1 CD, 5 licenze KERN SCD-4.0-PRO-S05, **€ 1460,-**
- Materiale in dotazione: Link per scaricare 1 licenza, KERN SCD-4.0-PRO-DL, **€ 380,-**

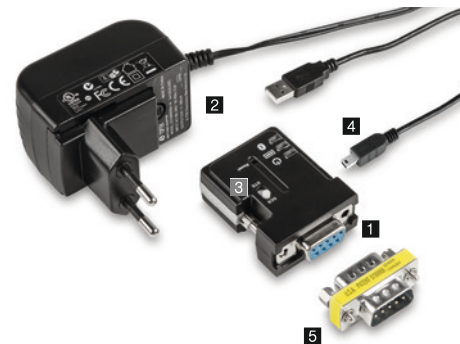


**Adattatore Ethernet/RS-232
KERN YKI-01**

Dati tecnici

Adattatore per il collegamento di bilance, dinamometri ecc. con interfaccia RS-232 **2** a una rete Ethernet basata su IP **1**. L'adattatore consente l'integrazione diretta degli strumenti di misura nella maggior parte delle reti aziendali, con configurazione automatica tramite DHCP o assegnazione statica d'IP. L'accesso ai dati di misura attuali è possibile in qualsiasi momento dall'intera rete, senza dover usare cavi aggiuntivi. L'adattatore supporta molteplici possibilità di configurazione tramite il software di amministrazione annesso oppure tramite l'interfaccia Web. Il driver fornito consente di accedere allo strumento di misura con le esistenti applicazioni non idonee alla connessione in rete, tramite una porta COM virtuale. Con il software Balance Connection KERN. Idoneo per montaggio a parete e montaggio su guide DIN **3** oppure per uso indipendente. Materiale in dotazione: Adattatore Ethernet/RS-232 con 1 porta RS-232 **1**, alimentatore **4**, CD (driver, software, istruzioni per l'uso), piedini adesivi, (cavo d'interfaccia vedi pagina 185),

KERN YKI-01, € 380,-



**Adattatore RS-232/Bluetooth
KERN YKI-02**

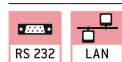
Dati tecnici

Adattatore per il collegamento wireless di bilance, dinamometri ecc., con interfaccia RS-232 a dispositivi con funzione Bluetooth, come ad esempio stampante Bluetooth, tablet, computer portatile, smartphone ecc. I dati di pesata da una o più bilance, in caso di separazione spaziale o grandi distanze, possono essere stampati comodamente senza l'utilizzo di cavi, tramite una stampante bluetooth o essere trasmessi a un dispositivo bluetooth (il corrispondente software sul dispositivo bluetooth non è in dotazione). L'adattatore compatto dal design gradevole può essere collegato direttamente alla bilancia **1**, vale a dire che non è necessario un cavo d'interfaccia supplementare. L'alimentazione elettrica avviene sia tramite la bilancia (se compatibile) oppure con l'adattatore di rete in dotazione **2**. raggio d'azione fino a 100 m in spazio aperto a seconda degli ostacoli, ad es. muri, e della sensibilità e del tipo di antenna del ricevitore. Trasposizione della linea di trasmissione e di ricezione tramite interruttore DCE/DTE **3**. Compatibile con il KERN Software BalanceConnection.

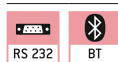
Materiale in dotazione: adattatore RS-232/Bluetooth, adattatore di rete (UE/GB/US/AUS/CH) **2**, cavo USB-A/ mini USB-B **4**, adattatore maschio/femmina (gender changer) **5**, CD dei driver, (cavo d'interfaccia vedi pagina 185),

KERN YKI-02, € 380,-

DI SERIE



DI SERIE



Nota: Per connettersi alla rete, sono assolutamente necessarie informazioni da parte dell'amministratore di rete, con cui si deve concordare il collegamento del dispositivo prima di eseguire l'ordine.

Consiglio: ordinando contemporaneamente una bilancia, il cavo di interfaccia è gratuito (si prega di indicare il modello della bilancia)



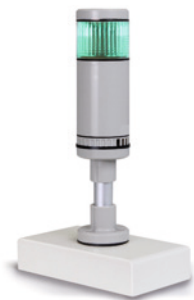
**Ampio display
KERN YKD-A02**

Dati tecnici

Con massime dimensioni, altezza cifre 3" (76 mm). Display luminoso a LED rosso, per facile lettura del valore di pesata anche da grandi distanze o in condizioni d'illuminazione sfavorevoli. Predisposto per il montaggio a parete. 6 segmenti, collegamento a rete di serie (230 V, EUR/GB). Collegamento a bilancia tramite interfaccia dati RS-232. Dimensioni L×P×A 541×55×180 mm.

Per le serie IFB, BFB, NFB, UFA, UFB,

KERN YKD-A02, € 310,-



**Lampada luminosa
KERN CFS-A03**

Dati tecnici

Per rendere più facile pesate con tolleranza, tramite segnale ottico. LED a tre colori, rosso, verde, giallo. Alimentazione dalla bilancia tramite RS-232. Dimensioni L×P×A 100×180×300 mm.

Per le serie BFB, BFN, BID, CDS, CKE, CPB-N, DS, FCB, FKB, GAB-N, IFB, IFS, IFC, IOC, IXC, KFB-TM, KFN-TM, KIB-TM, NFB, NFN, PCB, SFB, SXC, UFA, UFB, UFC, UFN, 572

KERN CFS-A03, € 310,-



**Kit adattatore per alimentatore
KERN YKA-02**

Dati tecnici

Di standard UE a GB/US/AUS/CH ecc. Quattro pezzi. Idoneo per apparecchi con classe di protezione II (senza contatto di terra). Idoneo per spina profilo euro,

KERN YKA-02, € 35,-



**Doppia interfaccia dati RS-232
KERN CFS-A04**

Dati tecnici

Cavo separato a "Y", ad esempio per collegare contemporaneamente una stampante ed una lampada luminosa.

Per le serie BAN, BFB, CFS, CPB-N, GAB-N, IFB, KFB-TM, NFB, NFN, UFN, UFA, UFB, SFB,

KERN CFS-A04, € 38,-



**Adattatore RS-232/USB
KERN AFH 12**

Dati tecnici

Per il collegamento di periferiche con porta USB, compatibile con tutte le bilance e gli strumenti di misura con uscita RS-232.

Si prega di ordinare contemporaneamente il cavo di interfaccia RS-232 appropriato per la bilancia, vedi tabella a pagina 173

Materiale in dotazione: Convertitore, CD con driver,

KERN AFH 12, € 95,-



**Stativo
KERN YKP-02**

Dati tecnici

Stativo per innalzare l'apparecchio indicatore, regolabile in altezza, treppiede massiccio, altezza stativo 750-1000 mm, Factory Option.

Per le serie BFB, BXS, BFS, BFA, IFS, IFB, KFE-TM, KXG-TM, KXS-TM, KEN-TM, NFB, SFE, UFA, UFB,

KERN YKP-02, € 220,-



**Copertura di protezione dalla polvere
KERN ABS-A08**

Dati tecnici

Per la protezione da polvere e luce (Fig. simile).

Adatta a tutte le bilance analitiche KERN e alle bilance di precisione con gabbietta antivento in vetro,

KERN ABS-A08, € 32,-



**Vaschetta tara
KERN RFS-A02**

Dati tecnici

Vaschetta tara in acciaio inox, igienico e facile da pulire, ideale per pesare pezzi sciolti di piccole dimensioni, frutta, verdura ecc.

- Dimensioni L×P×A 400×300×45 mm
- Peso netto ca. 554 g

KERN RFS-A02, € 75,-



**Vaschetta tara con braccio per
contenitore KERN CH-A01N**

Dati tecnici

In acciaio inox. Ideale per pesare pezzi sciolti di piccole dimensioni, frutta, verdura ecc. Carico massimo 30 kg. Vaschetta tara rimovibile quindi igienica e facile da pulire.

Adatta solo per modelli KERN CH 15K20, HCB 20K10, HDB-N, HDB-XL

- Dimensioni vaschetta tara Ø/H
160×40 mm (dimensioni interne),
240×40 mm (dimensioni esterne)
- Staffa di supporto per vaschetta: L×P×A
290×240×300 mm
290×240×340 mm (compresa vaschetta tara)
- Peso netto completo ca. 500 g

KERN CH-A01N, € 88,-



**Kit universale per la determinazione
di densità KERN YDB-03**

Dati tecnici

Kit di densità universale per la determinazione precisa e agevole della densità di liquidi e solidi $\leq/\geq 1$. Adatto a tutte le attuali bilance analitiche KERN.

Materiale in dotazione: Bicchiere ($\varnothing \times A$ 84×113 mm), termometro, supporto per campioni, adattatore, contrappesi, pescante (acciaio inox, 20 g), cestino d'immersione universale per corpi solidi galleggianti ed immersi. Il filo metallico del cestino d'immersione ha un diametro di 0,5 mm ed è quindi conforme al requisito fissato dalla norma DIN EN ISO 1183-1 (procedura di determinazione di densità di materie plastiche non espansive), KERN YDB-03, € 380,-

Opzionale:

Determinazione di densità del pescante, DAkkS certificato di calibrazione recante tutti i dati rilevanti relativi a densità e volume, KERN 962-335V, € 170,-



Ionizzatore per neutralizzare la carica elettrostatica KERN YBI-01A

Dati tecnici

Prodotti da pesare non conduttori, quali plastica, porcellana, vetro ecc. spesso hanno una carica elettrostatica. A causa del campo elettromagnetico così creato tra il prodotto da pesare e la bilancia il risultato di pesata può essere falsato nel campo di grammi. Per cui si consiglia per le pesate in milligrammi o di maggiore precisione una neutralizzazione della carica elettrostatica con ionizzatore di carica Korona AC della KERN. Lo ionizzatore può essere comodamente applicato per mezzo piedini di appoggio in dotazione oppure volto manualmente da più lati verso il prodotto critico.

- Emissione ozono 0,05 ppm/h
- Dimensioni totali LxPxA 115x100x60 mm (Piedini di appoggio chiusi), 115x110x80 mm (Piedini di appoggio aperti)
- Peso netto ca. 0,31 kg
- Collegamento rete 100-240 V, 50/60 Hz, alimentatore AC, DC 12 V, 500 mA output,

KERN YBI-01A, € 1000,-



Tavolo di pesata KERN YPS-03

Dati tecnici

Il tavolo di pesata KERN YPS-03 è stato appositamente pensato e realizzato per assorbire scosse e vibrazioni, che potrebbero altrimenti falsare il risultato di pesata.

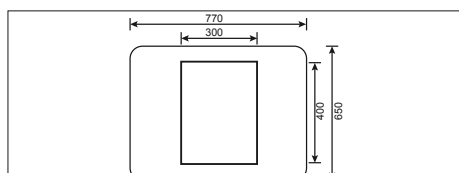
Il tavolo di pesata YPS-03 comprende:

- una piastra in pietra lucidata dal peso di 24 kg, depositata su elementi di gomma assorbenti e che funge da superficie d'appoggio per la bilancia analitica,
- un tavolo di lavoro il cui piano di lavoro circonda la piastra di pietra e consente quindi numerose possibilità di appoggio. Il robusto telaio in profilo di alluminio ha quattro piedi regolabili in altezza, tramite i quali si può livellare con precisione il tavolo di pesatura per bilanciare eventuali dislivelli del pavimento
- Al tavolo di pesatura si può lavorare in posizione ergonomicamente ottimizzata sia stando in piedi sia stando comodamente seduti. L'accesso sul lato anteriore del tavolo offre spazio sufficiente per una seduta e per l'operatore della bilancia senza toccare il tavolo di pesata.
- Tutte le superfici sono igieniche e facili da pulire
- Adatto a tutte le bilance analitiche KERN con dimensioni totale ≤ LxP 300x400 mm
- Dimensioni totale LxPxA 785x600x800 mm (altezza regolabile)
- Dimensioni piastra in granito, LxPxA 300x400x80 mm
- Peso netto ca. 46 kg

Pronto per la spedizione in 2 giorni lavorativi. Fornitura completamente su pallet, semplice autoassemblaggio. Richiedere le relative dimensioni, peso lordo e spese di spedizione,

KERN YPS-03, € 1030,-

DI SERIE



Piastre antivibrazione KERN YPS-04, -05, -06

Dati tecnici

Le piastre di granito antivibrazione KERN YPS-04, -05, -06 sono progettate per smorzare gli urti e le vibrazioni che altrimenti falserebbero i risultati di pesata delle bilance di precisione e analitiche ad alta precisione. Ideale anche per l'installazione di microscopi senza vibrazioni

- La piastra di granito antivibrazione è fatta di granito lucidato, supportato da elementi smorzanti assorbenti
- La piastra di granito antivibrazione è ergonomicamente ottimizzata per lavorare in piedi o seduti
- Dimensioni compatte adatte agli spazi ristretti
- Tutte le superfici sono igieniche e facili da pulire
- Adatto a tutte le bilance analitiche, bilance di precisione e microscopi KERN con le dimensioni corrispondenti
- Dimensioni d'ingombro, LxPxA
YPS-04: 400x450x60 mm
YPS-05: 565x450x60 mm
YPS-06: dimensioni individuali, secondo le vostre esigenze
- Peso netto circa
YPS-04: 30 kg
YPS-05: 35 kg
YPS-06: su richiesta

Pronto per la spedizione in 2 giorni lavorativi. Fornitura completamente su pallet.

Richiedere le relative dimensioni, peso lordo e spese di spedizione,

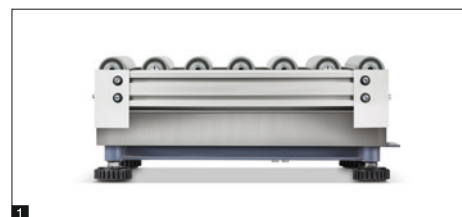
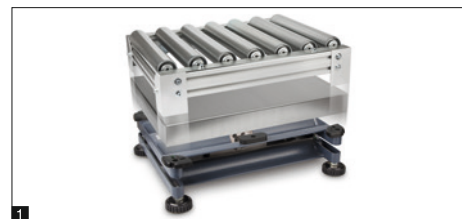
KERN YPS-04, € 760,-

KERN YPS-05, € 980,-

KERN YPS-06, su richiesta



DI SERIE



Trasportatore a rulli KERN YRO-01/ YRO-02/ YRO-03

Grazie agli scorrevoli supporti KERN per trasportatori a rulli KERN YRO la vostra bilancia a piattaforma si trasformerà in un robusto sistema di misura per determinare in modo rapido e flessibile il peso nei percorsi di trasporto.

Particolarmente adatto per l'utilizzo nelle linee di produzione o spedizione, dove il tempo è denaro.

Qui le merci o i pacchi possono essere pesati quando passano sulla bilancia o presso la stazione fissa; i prodotti pesanti, grazie al trasportatore a rulli sono spostati sulla bilancia, pesati e poi trasferiti al successivo trasportatore a rulli.

- **1** Basta inserire il supporto per trasportatore a rulli su una piattaforma (p. es. KERN IFB, IFC, IFS, IXC, SXC, KBP, KFP) ed è fatta!
- Robusto telaio con profilo in alluminio. La struttura modulare consente uno smontaggio agevole ai fini della pulizia o della sostituzione di singoli componenti
- Rulli di guida in acciaio scorrevoli, zincati a fuoco e muniti di cuscinetti a sfere
- Rulli conducibili
- Idoneo per l'utilizzo in ambienti asciutti
- Distanza dei rulli ca. 30 mm
- Senso di marcia longitudinale

- Consegna: 1 supporto per trasportatore a rulli (senza bilancia)
- Siamo lieti di adattare il trasportatore a rulli alla vostra bilancia, regolare la tolleranza di precarico o di accensione, ecc. Richiedete la vostra offerta individuale, il vostro interlocutore personale KERN sarà lieto di aiutarvi

Modello	Dimensioni totali L×P×A	Adatto per piattaforme con dimensioni piatto di pesata L×P	Peso netto ca.	Prezzo IVA escl. franco stab.
KERN	mm	mm	kg	€
YRO-01	405×305×130	400×300	6	830,-
YRO-02	505×405×130	500×400	9	870,-
YRO-03	655×505×130	650×500	12	1200,-



KERN & SOHN GmbH

Bilance, Pesi di calibrazione, Microscopi,
Laboratorio di calibrazione DAkkS
Ziegelei 1
72336 Balingen
Germania
Tel. +49 7433 9933-0
info@kern-sohn.com
www.kern-sohn.com

La più antica fabbrica di bilance
di precisione della Germania

180 YEARS
since 1844
KERN & SOHN

Scoprite online il versatile mondo delle bilance, microscopi e della tecnologia di misurazione di KERN: www.kern-sohn.com



- Gamma completa KERN
- Ordinabile comodamente
24 ore su 24, 7 giorni su 7
- Oltre 5.000 articoli di tecnologia
di pesatura e misurazione, strumenti
ottici, accessori e servizi
- Dettagliate informazioni e utili opzioni
di download
- Schede tecniche di prodotto
- Istruzioni per l'uso
- Materiale illustrativo e video
esplicativo
- Utili servizi KERN
- Lessico dei termini tecnici
- Portale rivenditori KERN
- Pratica funzione di filtro e ricerca



Seguiteci anche sui canali
dei nostri social media



Printed in Germany by KERN & SOHN GmbH
z-cb-It-qp-20241



VALUTAZIONE
DELLA CONFOR-
MITÀ SECONDO
NAWID:
2014/31/EU

