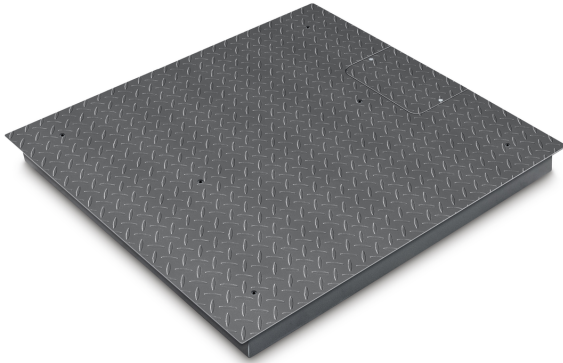


KERN KIP 600V20SM

Ponte di pesata

KERN



Display altezza cifre	25 mm
Display retroilluminato	sì
Linguaggi dell'interfaccia utente	Linguaggio simbolico

Design	
Dimensioni piattaforma di pesata (L×P×A)	1000×1000×108 mm
Dimensioni (L×P×A)	1200×1500×108 mm
Dimensioni superficie di pesata (L×P)	1000×1000 mm
Materiale	acciaio, laccato
Materiale alloggiamento del display	Plastica
Materiale piatto di pesata	acciaio verniciato a polvere
Materiale piattaforma	acciaio, verniciato a polvere
Materiale cella (celle) di carico	acciaio
Supporto a parete	✓
Lunghezza cavo	5 m
Apparecchio indicatore lunghezza cavo	5 m
Lunghezza consentita cavo del apparecchio indicatore [Max]	15 m
Piedini di livellamento regolabili	✓
Celle di carico - numero	4

Funzioni	
Numero di tasti per il comando	4
Funzione di tara	manualmente (una e più volte)
Pesate sottobilancia	No
Protetta IP - cella di carico	IP67
Protetta IP - piattaforma	nessuna protezione IP

Alimentazione	
Alimentatore di rete tipo	Alimentatore di rete
Alimentatore di rete in dotazione	Adattatore AC e funzione batteria (batteria non inclusa)

Condizioni ambientali	
Umidità ambientale [Min]	0 %
Umidità ambientale [Max]	80 %
Temperatura ambiente [Min]	-10 °C
Temperatura ambiente [Max]	40 °C

Imballaggio e spedizione	
Divisione forza [d] (N)	2 d

Categoria	
Marchio	KERN
Categoria di prodotto	Componenti della tecnologia di misura
Gruppo di prodotto	Ponte di pesatura

Sistema di misura	
Divisione [d]	200 g
Portata [Max]	600 kg
Carico decentrato a 1/3 [Max]	1 kg
Peso minimo [Min]	4 kg
Riproducibilità	0,2 kg
Linearità	± 0,6 kg
Sistema di pesata	Estensimetro
Risoluzione	3.000
Range di tara	-600 kg
Tempo di stabilizzazione	2 s
Tempo di riscaldamento	10 min
Possibilità di regolazione	Aggiustamenti con peso esterno
Peso di calibrazione consigliato	1500 kg (M2)
Cella di carico tipo	acciaio nichelato IP67 rivestita in silicone + piatto incollato
Collegamento della celle di carico	6-conduttori

Omologazione	
Marchio CE	✓
Valutazione della conformità possibile ex works	✓
Divisione di verifica [e]	0,2 kg

Display	
Display tipo	LCD

KERN KIP 600V20SM



Ponte di pesata

Metodo di spedizione	Spedizioniere
Dimensioni imballaggio (L×P×H)	1110×1035×130 mm
Peso netto ca.	130 kg
Peso lordo ca.	150 kg
Peso di spedizione	148 kg

Servizi

Numero di articolo per regolazione in luogo di installazione	961-250
Numero di articolo per valutazione della conformità (omologazione)	965-230
Numero di articolo per calibrazione DAkkS	963-130
Numero di articolo per certificato di conformità	969-517

Piktogramme

STANDARD

