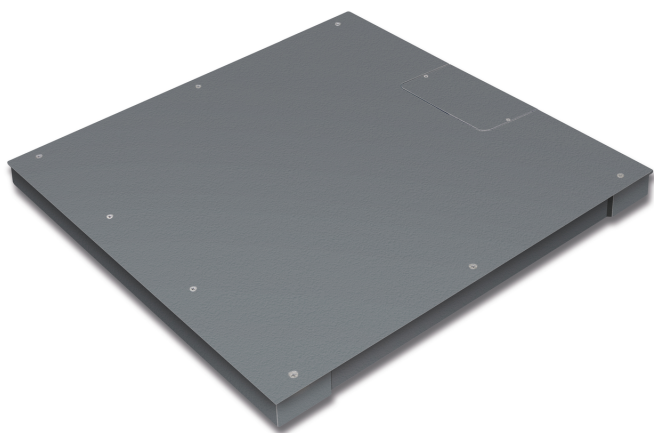


# KERN KFP 600V20SNM



Ponte di pesata



## Funzioni

Protetta IP - cella di carico IP67

## Condizioni ambientali

Temperatura ambiente [Min] -10 °C

Temperatura ambiente [Max] 40 °C

## Imballaggio e spedizione

Divisione forza [d] (N) 2 d

Metodo di spedizione Spedizioniere

Dimensioni imballaggio (L×P×H) 1050×1050×260 mm

Peso netto ca. 95 kg

Peso lordo ca. 135 kg

## Servizi

Numero di articolo per valutazione della conformità (omologazione) 965-230

Numero di articolo per calibrazione DAkKS 963-130

## Piktogramme

### STANDARD



## Categoria

|                       |                                       |
|-----------------------|---------------------------------------|
| Marchio               | KERN                                  |
| Categoria di prodotto | Componenti della tecnologia di misura |
| Gruppo di prodotto    | Ponte di pesatura                     |

## Sistema di misura

|                                    |              |
|------------------------------------|--------------|
| Divisione [d]                      | 200 g        |
| Portata [Max]                      | 600 kg       |
| Peso minimo [Min]                  | 4 kg         |
| Cella di carico tipo               | H8C (ZEMIC)  |
| Collegamento della celle di carico | 4-conduttori |

## Omologazione

|   |       |
|---|-------|
| Valutazione della conformità possibile ex works | ✓     |
| Classe di precisione                            | III   |
| Divisione di verifica [e]                       | 200 g |

## Design

|  |                     |
|--|---------------------|
| Dimensioni piattaforma di pesata (L×P×A)                   | 1000×1000×80 mm     |
| Dimensioni superficie di pesata (L×P)                      | 1000×1000 mm        |
| Materiale piatto di pesata                                 | acciaio, verniciato |
| Materiale piattaforma                                      | acciaio, laccato    |
| Materiale cella (celle) di carico                          | acciaio legato      |
| Lunghezza cavo   | 5 m                 |
| Lunghezza consentita cavo del apparecchio indicatore [Max] | 20 m                |
| Piedini di livellamento regolabili                         | ✓                   |
| Celle di carico - numero                                   | 4                   |