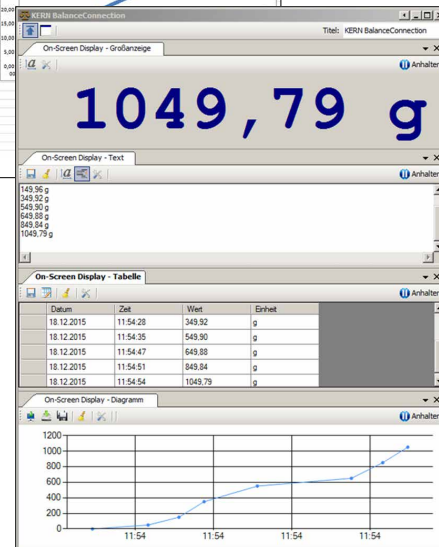
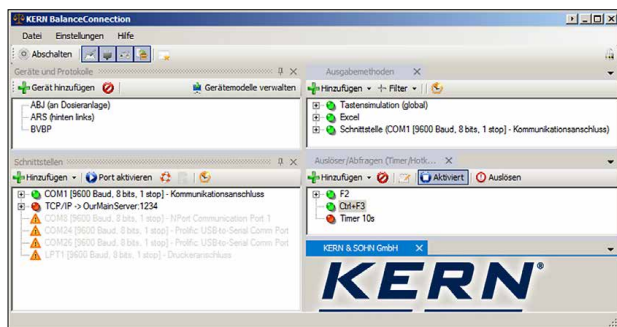
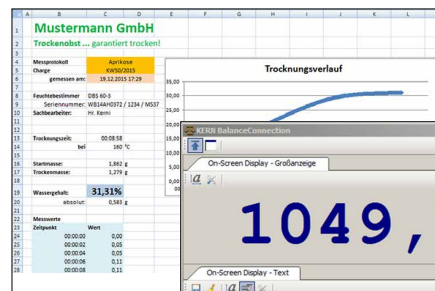
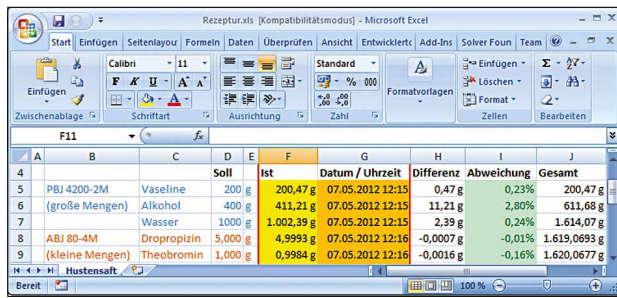


BalanceConnection Pro KERN SCD-4.0-PRO

KERN Software BalanceConnection SCD-4.0 Pro



Professionelle und hoch flexible Aufzeichnung oder Übertragung von Messwerten, insbesondere auch nach Microsoft® Excel oder Access

Merkmale

- Für Betriebssysteme Windows XP, Vista, 7, 8, 8.1, 10, 11
- Unterstützt Waagen und Messgeräte mit RS-232, RS-485, Bluetooth, LAN- oder WLAN-Netzwerk (TCP/UDP/IP)
- Hochflexible Formatierung und Gestaltung der Ausgabe (beliebige Reihenfolge und Positionierung, Formatierung und Rundung), insbesondere auf Wunsch auch Aufzeichnung von Datum und Uhrzeit zu jedem übertragenen Wert
- Beliebige Anzahl von Geräten/Schnittstellen anschließbar, auch gleichzeitige und synchronisierte Aufzeichnung mehrerer Waagen
- Tasten- oder zeitgesteuerte Abfrage von Messwerten oder Auslösen von Gerätefunktionen, auch für Daueraufzeichnungen
- Schnittstellen-Protokolle der KERN-Waagen (Standardkonfiguration) sind bereits vordefiniert. Unterstützung anderer Waagen durch flexible Konfiguration möglich
- Passendes Schnittstellenkabel bei Bestellung mit Waage inklusive
- Viele verschiedene Übertragungs- und Aufzeichnungsmöglichkeiten:
 - Microsoft® Excel/Access/Word im Vorder- oder Hintergrund
 - Andere Windows-Anwendung (durch Tastensimulation), z. B. Versandsoftware oder ERP-System (SAP, Sage, ...)

- Datei-Aufzeichnung (z. B. als Text oder CSV Datei)
- Freier Ausdruck auf Text-, Etiketten- oder auch Büro-Druckern
- Bildschirm-Ausgaben wie Großanzeige, Verlaufsdigramm (Trocknungskurve Feuchtebestimmer), ...

Zusätzliche Merkmale der BalanceConnection PRO Version:

- ODBC/SQL Datenbanken wie SQL Server oder MySQL
- Übergabe an HTTP Webservices/Web-Forms
- Histogramm
- Ermöglicht die Anbindung von medizinischen Waagen an Praxis-EDV-Systeme über das Gerätedatentransfer (GDT) Protokoll sowie das HL7 Protokoll
- Ausführung von Programmen/Skripten über frei definierbare Kommandozeilen
- Befehlssequenzen
- Festlegen von Bedingungen (conditions) für bestimmte Ereignisse und die Reaktion darauf
- Filter zur Stabilitätsenerkennung (konfigurierbare Wertübernahme)
- Zentrale Konfigurationshaltung, z. B. im Netzwerk
- On-Screen-Displays mit konfigurierbarer Benutzerschnittstelle für flexible Waagenbedienung

Vorteile

- Ideale Software, wenn erhobene Wägedaten an einen Windows PC übergeben werden sollen
- Besonders geeignet für die professionelle Integration von Wiegesystemen in bestehende Netzwerke, bei einer hohen Anforderung an eine automatisierte Datenübernahme und Weiterverarbeitung, für die Einbindung von Datenbanken
- Automatische Aufzeichnung, z. B. bei Dauerversuchen
- Unterstützt GLP-konforme Prozesse
- Pro Lizenz beliebig viele Waagen an einem PC/Arbeitsplatz verwendbar
- Branchen- und anwendungsübergreifend einsetzbar
- Auch als kostenoptimiertes Paket mit 5 Lizenzen lieferbar, **Sie sparen mehr als 30 %!**
- Auch als bequeme Download-Lizenz sofort verfügbar
- Lieferumfang: 1 CD, 1 Lizenz KERN SCD-4.0-PRO
- Lieferumfang: 1 CD, 5 Lizenzen KERN SCD-4.0-PROS05
- Lieferumfang: Downloadlink für 1 Lizenz, KERN SCD-4.0-PRO-DL

CAL INT **Interne Justierautomatik**
Einstellen der Genauigkeit durch internes motorgetriebenes Justiergewicht

CAL EXT **Justierprogramm CAL**
Zum Einstellen der Genauigkeit. Externes Justiergewicht notwendig

ET **EasyTouch**
Geeignet für die Verbindung, Datenübertragung und Steuerung durch PC oder Tablet

MEMORY **Speicher**
Waageninterne Speicherplätze, z. B. für Taragewichte, Wägedaten, Artikeldaten, PLU usw.

ALIBI **Alibi-Speicher**
Sichere, elektronische Archivierung von Wägeregebnissen, konform zu Norm 2014/31/EU.

KUP **KERN Universal Port (KUP)**
Erlaubt den Anschluss externer KUP Schnittstellenadapter, wie z. B. RS-232, RS-485, USB, Bluetooth, WLAN, Analog, Ethernet etc. zum Austausch von Daten und Steuerbefehlen, ohne Einbauaufwand

RS 232 **Datenschnittstelle RS-232**
Zum Anschluss der Waage an Drucker, PC oder Netzwerk

RS 485 **Datenschnittstelle RS-485**
Zum Anschluss der Waage an Drucker, PC oder andere Peripheriegeräte. Geeignet für die Datenübertragung über größere Strecken. Netzwerk in Bus-Topologie möglich

USB **Datenschnittstelle USB**
Zum Anschluss der Waage an Drucker, PC oder andere Peripheriegeräte

BT **Datenschnittstelle Bluetooth***
Zur Datenübertragung von Waage zu Drucker, PC oder anderen Peripheriegeräten

WLAN **Datenschnittstelle WLAN**
Zur Datenübertragung von Waage zu Drucker, PC oder anderen Peripheriegeräten

SWITCH **Steuerausgang (Optokoppler, Digital I/O)**
Zum Anschluss von Relais, Signallampen, Ventilen etc.

D/A ANALOG **Schnittstelle Analog**
Zum Anschluss eines geeigneten Peripheriegerätes zur analogen Messwertverarbeitung

DUAL **Zweitwaagenschnittstelle**
Zum Anschluss einer zweiten Waage

LAN **Netzwerkschnittstelle**
Zum Anschluss der Waage an ein Ethernet-Netzwerk

KCP PROTOCOL **KERN Communication Protocol (KCP)**
Ist ein standardisierter Schnittstellen-Befehlssatz für KERN-Waagen und andere Instrumente, der das Abrufen und Steuern aller relevanten Parameter und Gerätefunktionen erlaubt. KERN Geräte mit KCP kann man so ganz einfach in Computer, Industriesteuerungen und andere digitale Systeme integrieren.

GLP INTERN **GLP/ISO-Protokoll intern**
Die Waage gibt Wägewert, Datum und Uhrzeit aus, unabhängig vom angeschlossenen Drucker

GLP PRINTER **GLP/ISO-Protokoll Printer**
Mit Datum und Uhrzeit. Nur mit KERN-Druckern.

PCS **Stückzählen**
Referenzstückzahlen wählbar. Anzeigenumschaltung von Stück auf Gewicht

RECIPE A **Rezeptur-Level A**
Die Gewichtswerte der Rezeptur-Bestandteile können aufaddiert und das Gesamtgewicht der Rezeptur ausgedruckt werden

RECIPE B **Rezeptur-Level B**
Interner Speicher für komplette Rezepturen mit Name und Sollwert der Rezeptur-Bestandteile. Displayunterstützte Benutzerführung

SUM A **Summier-Level A**
Die Gewichtswerte gleichartiger Wägegüter können aufaddiert und die Summe ausgedruckt werden

% PERCENT **Prozentbestimmung**
Feststellen der Abweichung in % vom Sollwert (100 %)

UNIT **Wägeeinheiten**
umschaltbar z. B. auf nicht-metrische Einheiten. Weitere Details siehe Internet

TOL **Wiegen mit Toleranzbereich (Checkweighing)**
Oberer und unterer Grenzwert programmierbar, z. B. zum Sortieren und Portionieren. Der Vorgang wird durch ein akustisches oder optisches Signal unterstützt, siehe jeweiliges Modell

MOVE **Hold-Funktion (Tierwägeprogramm)**
Bei unruhigen Wägebedingungen wird durch Mittelwertbildung ein stabiler Wägewert errechnet

IP **Staub- und Spritzwasserschutz IPxx**
Die Schutzklasse ist im Piktogramm angegeben.

UNDER **Unterflurwägung**
Möglichkeit der Lastaufnahme an der Waagen-Unterseite

BATT **Batterie-Betrieb**
Für Batterie-Betrieb vorbereitet. Der Batterietyp ist beim jeweiligen Gerät angegeben

ACCU **Akku-Betrieb**
Wiederaufladbares Set

MULTI A **Universal-Steckernetzteil**
Mit Universaleingang und optionalen Eingangsstecker-Adaptoren für
A) EU, CH, GB
B) EU, CH, GB, US
C) EU, CH, GB, US, AUS

230 V **Steckernetzteil**
230 V/50 Hz. Serienmäßig Standard EU, CH. Auf Bestellung auch in Standard GB, US oder AUS lieferbar

230 V **Integriertes Netzteil**
In der Waage integriert. 230 V/50 Hz in EU. Weitere Standards, wie z. B. GB, US, AUS auf Anfrage

DMS **Wägeprinzip Dehnungsmessstreifen**
Elektrischer Widerstand auf einem elastischen Verformungskörper

T-FORK **Wägeprinzip Stimmgabel**
Ein Resonanzkörper wird lastabhängig elektromagnetisch in Schwingung versetzt

FORCE **Wägeprinzip Elektromagnetische Kraftkompensation**
Spule in einem Permanentmagneten. Für genaueste Wägungen

SC TECH **Wägeprinzip Single-Cell-Technologie**
Weiterentwicklung des Kraftkompensationsprinzips mit höchster Präzision

M +3 DAYS **Konformitätsbewertung**
Die Dauer der Konformitätsbewertung in Tagen ist im Piktogramm angegeben

DAkkS +3 DAYS **DAkkS-Kalibrierung (DKD)**
Die Dauer der DAkkS-Kalibrierung in Tagen ist im Piktogramm angegeben

ISO +4 DAYS **Werkskalibrierung (ISO)**
Die Dauer der Werkskalibrierung in Tagen ist im Piktogramm angegeben

1 DAY **Paketversand per Kurierdienst**
Die Dauer der internen Produktbereitstellung in Tagen ist im Piktogramm angegeben

2 DAYS **Palettenversand per Spedition**
Die Dauer der internen Produktbereitstellung in Tagen ist im Piktogramm angegeben

*Der Name Bluetooth® und die Logos sind eingetragene Warenzeichen und gehören der Bluetooth SIG, Inc.. Jedwede Verwendung dieser Warenzeichen durch die KERN & SOHN GmbH erfolgt unter Lizenz. Andere Warenzeichen oder Markennamen sind eingetragene Warenzeichen ihrer jeweiligen Besitzer.