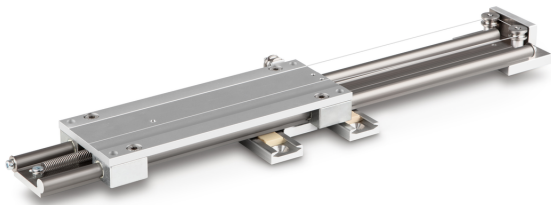


KERN TPE-N



Universeller Aufsatz für Prüfstände für 90°-Schältests



Kategorie

Marke	Sauter
Produktkategorie	Prüfstand
Produktgruppe	Prüfstandaufsatz
Produktfamilie	TPE

Messsystem

Messbare Länge [Max]	20 cm
----------------------	-------

Bauform

Abmessungen (B×T×H)	215×420×50 mm
Abmessungen Gehäuse (B×T×H)	215×420×50 mm
Abmessungen komplett montiert (B×T×H)	215×420×50 mm
Material Displaygehäuse	Aluminium eloxiert
Material Gehäuse	Metall, lackiert
Erzeugte Kraft [Max]	500 N
Messraumhöhe [Max]	200 mm

Verpackung & Versand

Lieferzeit	1 d
Abmessungen Verpackung (B×T×H)	580×460×270 mm
Nettogewicht	4,5 kg
Versandart	Paketdienst
Nettogewicht ca.	4,6 kg
Bruttogewicht ca.	7 kg
Versandgewicht	14,4 kg

Piktogramme

STANDARD

