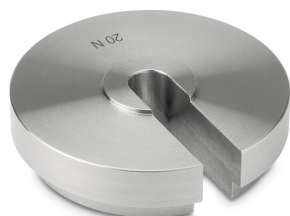


KERN 347-127-N00

KERN

Afzonderlijk gewicht (Newton), 20 N, Sleufgewicht (Type B), roestvrij staal fijn gedraaid



Categorie

Merk	KERN
Productcategorie	Individueel gewicht
Productgroep	Newton gewicht
Productfamilie	347-N

Meetsysteem

Testgewicht - nominale waarde (N)	20 N
-----------------------------------	------

Ontwerp

Bouwworm gewicht	Sleufgewicht (Type B)
Materiaal	roestvrij staal fijn gedraaid
Afmetingen (Ø×H)	118×30,4 mm

Verpakking & verzending

Verzendmethode	Pakketdienst
Levertijden	1 d
Afmetingen verpakking (B×D×H)	118×118×31 mm
Nettogewicht ca.	2,0 kg
Brutogewicht ca.	2,0 kg
Verzendgewicht	2 kg

Pictogrammen

STANDARD

