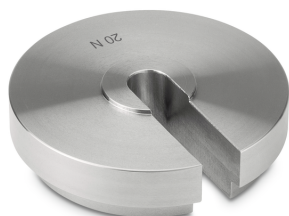


KERN 347-127-N00

KERN

Einzelgewicht (Newton), 20 N, Schlitzgewicht (Typ B), Edelstahl feingedreht



Kategorie

Marke	KERN
Produktkategorie	Einzelgewicht
Produktgruppe	Newton-Gewicht
Produktfamilie	347-N

Messsystem

Prüfgewicht - Nennwert (N)	20 N
----------------------------	------

Bauform

Bauform Gewicht	Schlitzgewicht (Typ B)
Material	Edelstahl feingedreht
Abmessungen (Ø×H)	118×30,4 mm

Verpackung & Versand

Versandart	Paketdienst
Lieferzeit	1 d
Abmessungen Verpackung (B×T×H)	118×118×31 mm
Nettogewicht ca.	2,0 kg
Bruttogewicht ca.	2,0 kg
Versandgewicht	2 kg

Piktogramme

STANDARD

