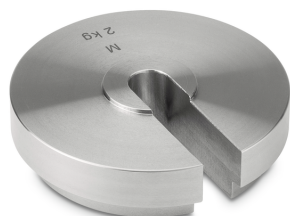


# KERN 347-127

# KERN

Pesas individuales, Clase OIML M1, 2 kg, El peso de la ranura (Tipo B), acero inoxidable finamente torneado (OIML)



## Servicios

Número de artículo para calibración DAkkS 962-642

## Pictogramas

## STANDARD



1 DAY

## Categoría

Marca	KERN
Categoría de producto	Peso individual
Grupo de producto	OIML M1
Familia de productos	347

## Sistema de medición

Peso de control - valor nominal	2 kg
Peso de control - volumen (cm <sup>3</sup> )	238,0952
Peso de control - incertidumbre de volumen (cm <sup>3</sup> )	4,8186
Tolerancia admisible según la OIML (+/-)	100 mg
Peso de control - Densidad [Min] (OIML)	2600
Peso de control OIML clase	M1

## Diseño

Forma constructiva pesa	El peso de la ranura (Tipo B)
Dimensiones (Ø×A)	118×30,4 mm
Material	acero inoxidable finamente torneado (OIML)

## Embalaje y envío

Lectura fuerza [d] (N)	1 d
Dimensiones del embalaje (A×P×A)	118×118×31 mm
Peso neto	2 kg
Método de envío	Servicio de paquetes
Peso neto aprox.	2,0 kg
Peso bruto aprox.	2,0 kg
Peso de envío	2 kg