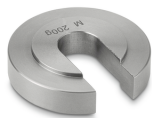


# KERN 347-087

# KERN

Pesas individuales, Clase OIML M1, 200 g, El peso de la ranura (Tipo B), acero inoxidable finamente torneado (OIML)



## Servicios

Número de artículo para calibración DAkkS 962-638

## Pictogramas

## STANDARD



## Categoría

|                       |                 |
|-----------------------|-----------------|
| Marca                 | KERN            |
| Categoría de producto | Peso individual |
| Grupo de producto     | OIML M1         |
| Familia de productos  | 347             |

## Sistema de medición

|   |         |
|---|---------|
| Peso de control - valor nominal                               | 200 g   |
| Peso de control - volumen (cm <sup>3</sup> )                  | 23,8095 |
| Peso de control - incertidumbre de volumen (cm <sup>3</sup> ) | 0,4819  |
| Tolerancia admisible según la OIML (+/-)                      | 10 mg   |
| Peso de control - Densidad [Min] (OIML)                       | 2600    |
| Peso de control OIML clase                                    | M1      |

## Diseño

|                         |  |
|-------------------------|--|
| Forma constructiva pesa | El peso de la ranura (Tipo B)              |
| Dimensiones (Ø×A)       | 60×13,8 mm                                 |
| Material                | acero inoxidable finamente torneado (OIML) |

## Embalaje y envío

|                                  |                      |
|----------------------------------|----------------------|
| Lectura fuerza [d] (N)           | 1 d                  |
| Dimensiones del embalaje (A×P×A) | 60×60×14 mm          |
| Peso neto                        | 0,2 kg               |
| Método de envío                  | Servicio de paquetes |
| Peso neto aprox.                 | 0,20 kg              |
| Peso bruto aprox.                | 0,20 kg              |
| Peso de envío                    | 0,2 kg               |