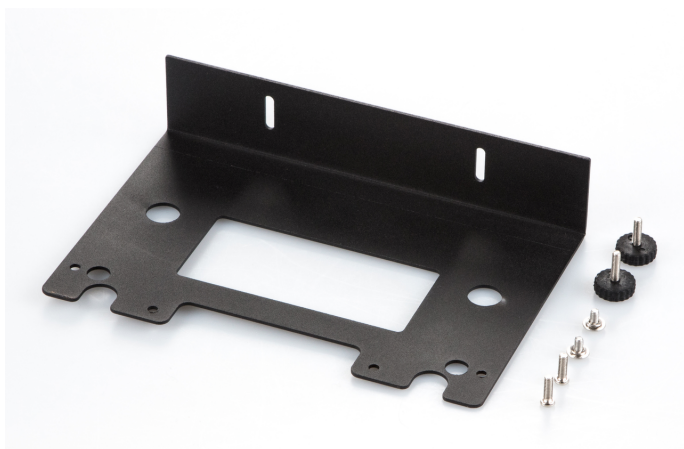


KERN DE-A11N

Supporte per l'apparecchio indicatore

KERN



Categoria

Marchio	KERN
Categoria di prodotto	Bilancia
Gruppo di prodotti	Lamiera di montaggio

Design

Dimensioni (L×P×A)	200×100×40 mm
Materiale	acciaio, laccato

Condizioni ambientali

Temperatura di stoccaggio [Min]	-20 °C
Temperatura di stoccaggio [Max]	60 °C

Imballaggio e spedizione

Divisione forza [d] (N)	1 d
Dimensioni imballaggio (L×P×H)	205×154×45 mm
Peso netto	0,385 kg
Metodo di spedizione	Servizio pacchi
Peso netto ca.	0,40 kg
Peso lordo ca.	0,45 kg
Peso di spedizione	0,45 kg

Pittogrammi

STANDARD

