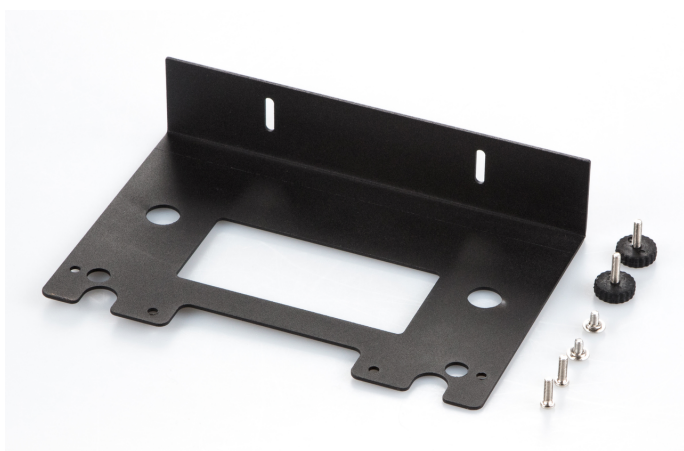


KERN DE-A11N

Soporte para el aparato indicador

KERN



Categoría

Marca	KERN
Categoría de producto	Balanzas
Grupo de producto	Montageblech

Diseño

Dimensiones (A×P×A)	200×100×40 mm
Material	acero, lacado

Condiciones medioambientales

Temperatura de almacenamiento [Min]	-20 °C
Temperatura de almacenamiento [Max]	60 °C

Embalaje y envío

Lectura fuerza [d] (N)	1 d
Dimensiones del embalaje (A×P×A)	205×154×45 mm
Peso neto	0,385 kg
Método de envío	Servicio de paquetes
Peso neto aprox.	0,40 kg
Peso bruto aprox.	0,45 kg
Peso de envío	0,45 kg

Pictogramas

STANDARD

