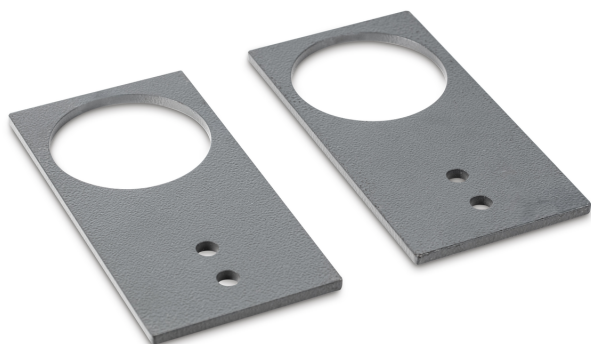


KERN BXS-A03

KERN

Paire de plaques d'assise pour la fixation de pont bascule au sol



Catégorie

Marque	KERN
Catégorie de produits	Balances
Groupe de produit	Plaque d'assise

Forme de construction

Matériau	acier, laqué
Matériau plateau de pesée	acier, laqué
Matériau plateforme	acier, laqué

Emballage & expédition

Lecture force [d] (N)	1 d
Dimensions emballage (L×P×H)	295×110×90 mm
Poids net	0,75 kg
Mode de livraison	Service de colis
Poids net env.	0,75 kg
Poids brut env.	0,85 kg
Poids d'expédition	0,85 kg

Pictogrammes

STANDARD

