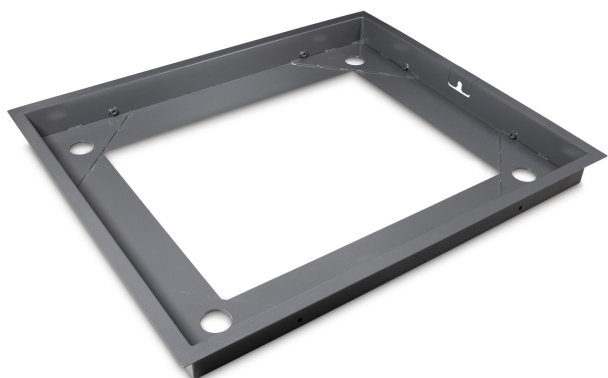


KERN BIC-A08

KERN

Estrutura estável , aço com revestimento de pó termoendurecido, para os modelos com dimensão de prato de pesagem L×P×A 1200×1000×108 mm



Categoria

Marca	KERN
Categoria de produto	Balanças
Grupo de produto	Estrutura de fosso

Desenho

Dimensões (L×P×A)	1288×1088×110 mm
Material	aço, revestido a pó
Material	aço, revestido a pó
Material célula(s) de carga	aço

Condições ambientais

Temperatura ambiente [Min]	-20 °C
Temperatura ambiente [Max]	60 °C

Embalagem e expedição

Leitura força [d] (N)	2 d
Dimensões da embalagem (L×P×A)	1300×1110×117 mm
Peso líquido	40 kg
Método de envio	Transportadoras
Peso líquido aprox.	40 kg
Peso bruto aprox.	46 kg
Peso de envio	45 kg

Pictogramas

STANDARD

