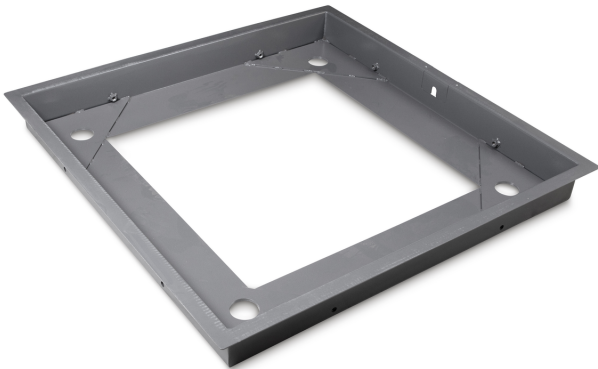


KERN BIC-A04

KERN

Stabile intelaiatura per fossa, acciaio verniciato a polvere, per modelli con dimensioni piatto di pesata L×P×A 1000×1000×108 mm



Categoria

Marchio	KERN
Categoria di prodotto	Bilancia
Gruppo di prodotti	Intelaiatura per fossa

Design

Dimensioni (L×P×A)	1088×1088×110 mm
Dimensioni alloggiamento (L×P×A)	1088×1088×107 mm
Materiale	acciaio, verniciato a polvere
Materiale	acciaio, verniciato a polvere
Materiale cella (celle) di carico	acciaio

Condizioni ambientali

Temperatura ambiente [Min]	-20 °C
Temperatura ambiente [Max]	60 °C

Imballaggio e spedizione

Divisione forza [d] (N)	2 d
Dimensioni imballaggio (L×P×H)	1110×1110×120 mm
Peso netto	30 kg
Metodo di spedizione	Spedizionario
Peso netto ca.	30 kg
Peso lordo ca.	34 kg
Peso di spedizione	34 kg

Pittogrammi

STANDARD

