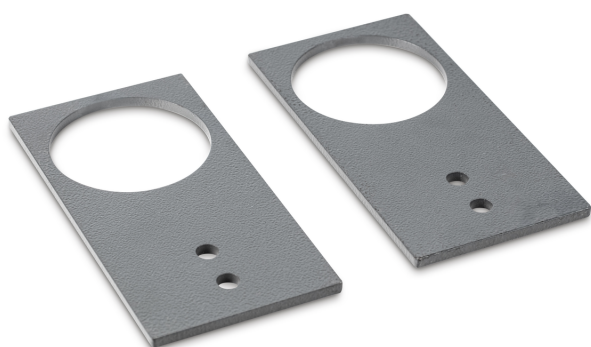


# KERN BFS-A06N

**KERN**

Paire de plaques d'assise pour la fixation de pont bascule au sol



## Catégorie

Marque	KERN
Catégorie de produits	Balances
Groupe de produit	Plaque d'assise

## Forme de construction

Matériau	acier, laqué
Matériau plateau de pesée	acier, laqué
Matériau plateforme	acier, laqué
Matériau capteur(s) de charge	acier

## Fonctions

PLU - total	100
-------------	-----

## Emballage & expédition

Lecture force [d] (N)	1 d
Dimensions emballage (L×P×H)	205×105×20 mm
Poids net	0,74 kg
Mode de livraison	Service de colis
Poids net env.	0,75 kg
Poids brut env.	0,80 kg
Poids d'expédition	0,78 kg

## Pictogrammes

STANDARD

