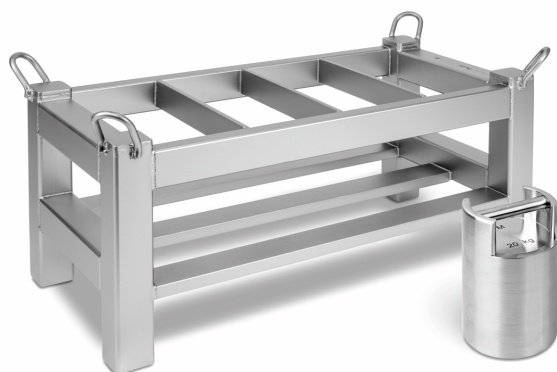


KERN 347-062-022

KERN

Gewichtskorb für Kontrollgewichte, justiert nach OIML-Klasse M1



Piktogramme

STANDARD



Kategorie

| | |
|------------------|----------------|
| Marke | KERN |
| Produktkategorie | Koffer & Etais |
| Produktgruppe | Gewichtskorb |
| Produktfamilie | 347 |

Messsystem

| | |
|------------------------------------|-------|
| Prüfgewicht - Nennwert | 60 kg |
| Zulässige Toleranz nach OIML (+/-) | 3 mg |
| OIML-konform | ✓ |
| Gewicht OIML-Klasse | M1 |

Bauform

| | |
|-----------------|--------------|
| Bauform Gewicht | Gewichtskorb |
| Material | Edelstahl |

Verpackung & Versand

| | |
|--------------------------------|-----------------|
| Lieferzeit | 2 d |
| Abmessungen Verpackung (B×T×H) | 1000×500×500 mm |
| Nettogewicht | 60 kg |
| Versandart | Spedition |
| Nettogewicht ca. | 60 kg |
| Bruttogewicht ca. | 60 kg |
| Versandgewicht | 60 kg |

Dienstleistungen

| | |
|--------------------------------------|---------|
| Artikelnummer für DAkkS-Kalibrierung | 962-646 |
|--------------------------------------|---------|